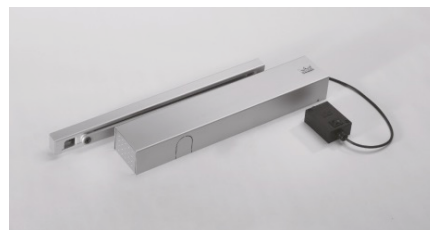


# Ferme-porte avec bras à glissière débrayable au Design Contur



## TS 99 FL 2-5 EN



### Textes descriptifs et références

#### DORMA TS 99 FL - 2-5 EN

Ferme-porte avec bras à glissière débrayable.  
Bras débrayé et porte libre à partir d'un angle d'ouverture de porte > à 0°.

Force 2-5 EN, pour porte jusqu'à 1 250 mm de large.  
Installation sur porte à gauche ou à droite.  
Vitesse de fermeture et à-coup final ajustables par valves hydrauliques.

Design Contur, lauréat du Janus de l'Industrie.

Conforme à la norme EN 1154 et marqué CE.  
Dispositif d'asservissement électro-hydraulique conforme à la norme EN 1155.  
Conforme aux arrêtés d'août 2006 sur l'accessibilité des personnes en situation de handicap et des personnes à mobilité réduite

Arrêt électro-hydraulique 24 V DC (48 V DC avec abaisseur de tension en option).

#### □ DORMA TS 99 FL 2-5 EN, montage normal

(fixation du corps sur la porte).

- Argent 53320201
- Blanc RAL 9016 53320211
- Couleur spéciale 53320209
- Design façon Inox 53320204

#### □ DORMA TS 99 FL 2-5 EN, montage renversé

(fixation du corps sur le dormant).

- Argent 53330201
- Blanc RAL 9016 53330211
- Couleur spéciale 53330209
- Design façon Inox 53330204

#### □ DORMA Abaisseur 48 / 24 V DC (sortie maxi. 2 x 3 W)

- Abaisseur 48/24 VDC NFS 4500000100300

# Ferme-porte avec bras à glissière débrayable au Design Contur



## TS 99 FL 2-5 EN



### Textes descriptifs et références

#### DORMA TS 99 FL - 2-5 EN - GSR

Bandeau GSR à glissière avec sélecteur linéaire de fermeture, conforme à la norme EN 1158. Agit indépendamment de l'action des ferme-portes hydrauliques. Sélection à réglage mécanique assurant le blocage d'une barre à l'aide d'une bague inclinée, avec dispositif de sécurité intégré. Le mécanisme linéaire activant la sélection est invisible et intégré dans la glissière. Hauteur 30 mm.

Ferme-porte TS 99 FL – 2-5 EN avec bras débrayable, installé sur le vantail de service. Arrêt électro-hydraulique 24 V DC (48 V DC avec abaisseur de tension en option). Bras débrayé et porte libre à partir d'un angle d'ouverture de porte > à 0°.

Ferme-porte « Easy Open » à came et contre-piston TS 93 - 2-5 EN, installé sur le vantail semi-fixe.

Force 2-5 EN, pour porte jusqu'à 1 250 mm de large.

Installation sur porte à gauche ou à droite.

Vitesse de fermeture et à-coup final ajustables par valves hydrauliques.

Design Contur, lauréat du Janus de l'Industrie.

Ferme-portes conformes à la norme EN 1154 et marqués CE.

Dispositif d'asservissement électro-hydraulique conforme à la norme EN 1155.

Conforme aux arrêtés d'août 2006 sur l'accessibilité des personnes en situation de handicap et des personnes à mobilité réduite.

#### □ DORMA TS 93 B 2S - 2-5 EN

- Argent 43080001
- Blanc RAL 9016 43080011
- Couleur spéciale 43080009
- Design façon Inox 43080004

#### □ DORMA TS 99 FL - 2-5 EN, montage renversé (fixation du corps sur le dormant)

- Argent 53330201
- Blanc RAL 9016 53330211
- Couleur spéciale 53330209
- Design façon Inox 53330204

#### □ DORMA Abaisseur 48 / 24 V DC (sortie maxi. 2 x 3 W)

- Abaisseur 48/24 VDC NFS 4500000100300

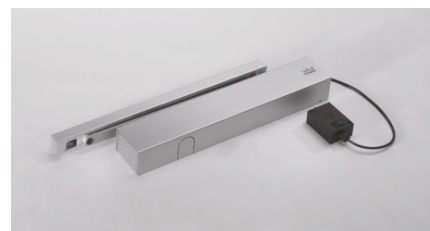
#### □ DORMA GSR / V (largeur porte deux vantaux 1350 – 2500 mm)

- Argent 64102001
- Blanc RAL 9016 64102011
- Couleur spéciale 64102009
- Design façon Inox 64102004

# Ferme-porte avec bras à glissière débrayable au Design Contur



## TS 99 FL 2-5 EN



### Textes descriptifs et références

#### DORMA TS 99 FL - 2-5 EN – GSR-EMF 1

Bandeau GSR à glissière avec sélecteur linéaire de fermeture, conforme à la norme EN 1158. Agit indépendamment de l'action des ferme-portes hydrauliques. Sélection à réglage mécanique assurant le blocage d'une barre à l'aide d'une bague inclinée, avec dispositif de sécurité intégré. Arrêt électro-mécanique 24 V DC ou 48 V DC, installé dans la glissière côté vantail semi-fixe. Le mécanisme linéaire activant la sélection est invisible et intégré dans la glissière. Hauteur 30 mm. Ferme-porte TS 99 FL – 2-5 EN avec bras débrayable, installé sur le vantail de service. Arrêt électro-hydraulique 24 V DC (48 V DC avec abaisseur de tension en option). Bras débrayé et porte libre à partir d'un angle d'ouverture de porte > à 0°. Ferme-porte « Easy Open » à came et contre-piston TS 93 - 2-5 EN, installé sur le vantail semi-fixe. Force 2-5 EN, pour porte jusqu'à 1 250 mm de large. Installation sur porte à gauche ou à droite. Vitesse de fermeture et à-coup final ajustables par valves hydrauliques. Design Contur, lauréat du Janus de l'Industrie. Ferme-portes conformes à la norme EN 1154 et marqués CE. Dispositifs d'asservissement conformes à la norme EN 1155. Conforme aux arrêtés d'août 2006 sur l'accessibilité des personnes en situation de handicap et des personnes à mobilité réduite.

#### □ DORMA TS 93 B 2S - 2-5 EN

- Argent 43080001
- Blanc RAL 9016 43080011
- Couleur spéciale 43080009
- Design façon Inox 43080004

#### □ DORMA TS 99 FL - 2-5 EN – 24 V DC montage renversé (corps sur le dormant)

- Argent 53330201
- Blanc RAL 9016 53330211
- Couleur spéciale 53330209
- Design façon Inox 53330204

#### □ DORMA Abaisseur 48 / 24 V DC (sortie maxi. 2 x 3 W)

- Abaisseur 48/24 VDC NFS 4500000100300

#### □ DORMA GSR – EMF-1 / V - 24 V DC (largeur porte deux vantaux 1350 – 2500 mm)

- Argent 64112001
- Blanc RAL 9016 64112011
- Couleur spéciale 64112009
- Design façon Inox 64112004

#### □ DORMA GSR – EMF-1 / V – 48 V DC (largeur porte deux vantaux 1350 – 2500 mm)

- Argent 64102201
- Blanc RAL 9016 64102211
- Couleur spéciale 64102209