

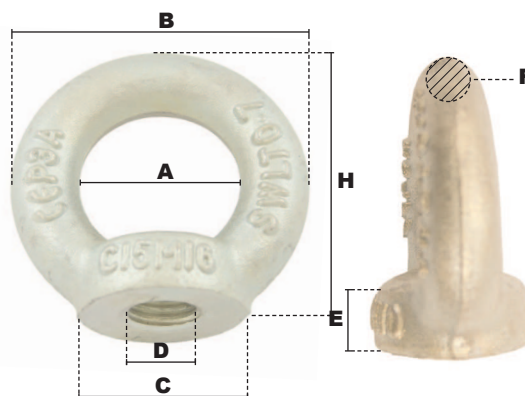


ANNEAUX DE LEVAGE FEMELLES ZINGUES (ACIER)

25 / 216

famille ALFG
matière Acier C15 estampé
 finition Zingué blanc
marquage Ø, CE, CMU, fabricant, matière, numéro de lot
 taraudage ISO

Selon norme DIN 582 antérieure à 2003.



référence	D	CMU	CMU à 45°	A	B	C	E	F	H	poids le %
	(mm)	(kg)	(kg)	(mm)	(mm)	(mm)	(mm)	(mm)	(mm)	
ALFG106	6	90	60	20	36	20	6	8	36	6,00
ALFG108	8	140	95	20	36	20	6	8	36	6,00
ALFG110	10	230	170	25	45	25	8	10	45	10,00
ALFG112	12	340	240	30	54	30	10	11	53	16,00
ALFG114	14	500	350	31	54	31	11	12	56	15,00
ALFG116	16	700	500	35	63	35	12	14	62	24,00
ALFG118	18	930	650	35	63	35	12	15	66	24,00
ALFG120	20	1 200	830	40	72	40	14	16	71	36,00
ALFG122	22	1 500	1 050	40	72	40	14	16	71	36,00
ALFG124	24	1 800	1 270	50	90	50	18	20	90	71,50
ALFG127	27	2 500	1 830	60	108	65	22	24	109	70,00
ALFG130	30	3 200	2 300	60	108	65	22	24	109	140,00
ALFG136	36	4 600	3 300	70	126	75	26	28	128	230,00
ALFG142	42	6 300	4 500	80	144	80	30	32	147	350,00
ALFG148	48	8 600	6 100	90	166	100	35	38	168	567,00

existe aussi :

- En acier : ALFN, page 24 - ALFZB, page 26
- En inox : AFI, page 76
- En série ECO (acier) : WALFG, page 159
- En C15E : AFDG, page 28

conseil d'utilisation :

- La charge de rupture est obtenue en multipliant la CMU par le coefficient de sécurité 6.
- Notice d'utilisation sur demande.