

EFFRACTION NORMES EN DIRECTIVES

4800N

EN 14846

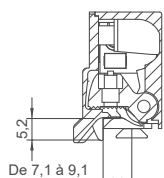
2014/30/UE
2011/65/UE



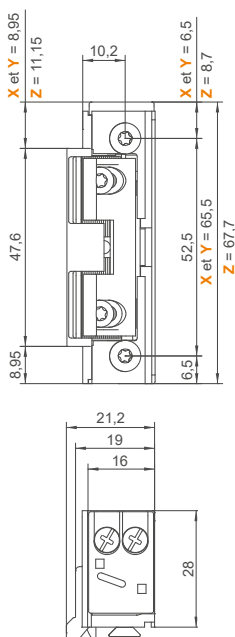
4 MODES DE FONCTIONNEMENT SELON MODÈLE

- À ÉMISSION DE COURANT
- OU
- À MÉMOIRE
- OU
- À MÉMOIRE INTERNE
- OU
- À RUPTURE DE COURANT

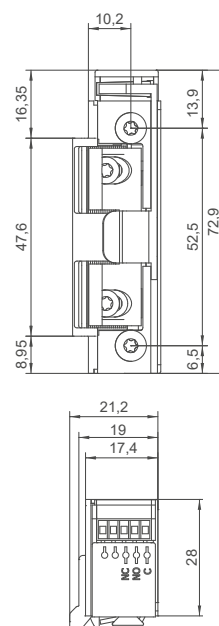
➤ Demi tour à déport d'ouverture réduit réglable sur 3 mm



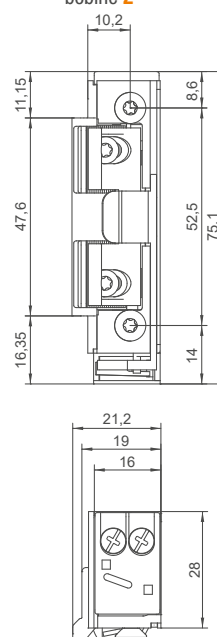
➤ Sans contact de signalisation



➤ Avec contact de signalisation bobine X et Y



➤ Avec contact de signalisation bobine Z



LG = guide demi tour intégré

Pas de découpe latérale de la menuiserie
Préservation de la structure mécanique
Gain mécanique, esthétique, phonique et climatique

izyx+

- Multi-tensions 6 à 28 V AC/DC ⁽¹⁾
- Diode transil TVS intégrée

Références	X = 10 à 24 V AC/DC	15X21	15XMU21	15XX21	25X21	25XMU21	25IX21	25IXMU21	35X21	35XX21	
	Y = 24 V AC/DC	15Y21	15YMU21	15YX21	-	-	-	-	35Y21	35YX21	
	Z = 6 à 28 V AC/DC	15Z21	15ZMU21	15ZX21	25Z21	25ZMU21	25IZ21	25IZMU21	35Z21	35ZX21	
Montage	Encastré / pose réversible (DIN droite / DIN gauche)										
Matière	Zamac										
Résistance à l'effraction	4800 N*										
Mode de fonctionnement	À émission de courant			À mémoire			À mémoire interne		À rupture de courant		
Décondamnation manuelle	-	Oui	-	-	Oui	-	-	Oui	-	-	
Contact de signalisation	-	-	Oui	-	-	-	-	-	-	Oui	
Porte ouverte / Porte fermée	-	-	Oui	-	-	-	-	-	-	Oui	
Bobine X	Tension d'alimentation	10 à 24 V AC/DC (Alim. permanente possible en 12 V DC)								12 V DC	
	Consommation	12 V AC / 0,2 A - 24 V AC / 0,39 A - 12 V DC / 0,28 A - 24 V DC / 0,56 A								12 V DC / 0,28 A	
	Précharge maximale	12 V AC = 100 N / 24 V AC = 200 N / 12 V DC & 24 V DC = 50 N								12 V DC = 50 N	
Bobine Y	Tension d'alimentation	24 V AC/DC (Alim. permanente possible en 24 V DC)								24 V DC	
	Consommation	24 V AC / 0,08 A - 24 V DC / 0,12 A								24 V DC / 0,12 A	
	Précharge maximale	24 V AC = 100 N / 24 V DC = 50 N								24 V DC = 50 N	
Bobine Z	Tension d'alimentation	6 à 28 V AC/DC (Alim. permanente possible en 6-28 V DC)								6 à 28 V DC	
	Consommation	12V AC = 0.11 A / 0.90 A ⁽²⁾ - 24V AC = 0.10 A / 0.57 A ⁽²⁾ 12V DC = 0.14 A / 0.97 A ⁽²⁾ - 24V DC = 0.11 A / 0.58 A ⁽²⁾									
	Précharge maximale	400 N									
Protection électronique intégrée	Oui (diode transil TVS)										
Durée de vie en cycles	300 000										
Température de fonctionnement	-25° à +70° C										
Directives CE	2011/65/UE • 2014/30/UE										
Norme EN 14846	3C300H00		3C300H010		3C300H000				3C300H010		
Dimensions (l x p x h)	Bobines X et Y = 21,2 x 28 x 65,5 mm / Bobine Z = 21,2 x 28 x 67,7 mm Version avec contact : bobines X et Y h = 72,9 mm / Bobine Z h=75,1 mm										
Poids brut / Poids net	0,154 Kg / 0,149 Kg										
Conditionnement par	1 ou 110										
Code douane / Code DEEE	8301409000 / P09.10										
Code EAN 13 Bobine X	3760273118389	3760273118358	3760273118327	3760273118297	3760273118266	3760351733244	3760351733268	3760273118235	3760273118204		
Code EAN 13 Bobine Y	3760273118372	3760273118341	3760273118310	-	-	-	-	3760273118228	3760273118198		
Code EAN 13 Bobine Z	3760273118365	3760273118334	3760273118303	3760273118273	3760273118242	3760351733282	3760351733305	3760273118211	3760273118181		

⁽¹⁾ selon modèle ⁽²⁾ courant d'appel 0,2 secondes

* Résistance théorique maximale, donnée à titre indicatif (1000 Newton = 101,97 Kg = 224,81 lbs)