

# Notice de pose d'un miroir

## MONTAGE CADRE

### 1. Coupe des profils

Couper 2 Profils muraux et 2 profils capots de longueur : **Hauteur du miroir – 20mm**

Couper 2 Profils muraux et 2 profils capots de longueur : **Largeur du miroir – 20mm**

*Attention, coupe droite et ébavurage sont indispensables pour une bonne finition*

### 2. Perçage des profils muraux : (vue 1)

Aligner les perçages à l'aide du guide en V. Percer de façon symétrique les profils muraux en respectant les côtes suivantes : **Maximum 30mm des extrémités**, perçages espacés au **maximum de 300 mm**. Nous préconisons des vis de 3 x 25mm, à définir en fonction du support.

### 3. Traçage de lignes pour le perçage : (vue 2)

A l'aide d'un mètre à ruban et d'un niveau, tracer au mur un rectangle dont les côtés sont de la taille du miroir -20mm également répartis. (Ex : pour un miroir de 500x700mm, le rectangle fera 460x660mm).

Les lignes obtenues permettent d'aligner les trous de fixations des profils.

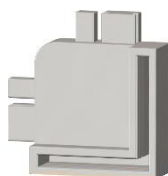
### 4. Fixation du cadre (profils muraux et coudes)

- Commencer par positionner le profil inférieur centré avec les trous sur le tracé (vue 3)
- Fixer le profil et positionner les coudes inférieurs (vue 4)
- Positionner les profils verticaux et les fixer en veillant à ce qu'ils soient alignés aux tracés (vue 5).
- Positionner les coudes et le profil haut afin de pointer les fixations (sur le tracé).
- Fixer le profil haut en ayant préalablement positionné les coudes (vue 6)

### 5. Mise en place du miroir

- Positionner le miroir et le maintenir à l'aide des caches coudes (vue 7)
- Clipser les 4 profils capots (vue 8)

Coude :



Capot :

