



GENOUILLERE SAFETEK PREMIUM POLY **B003_0030** ★

Utilisation polyvalente, modèle anti-dérapant

POLYVALENT

Très résistantes, les genouillères POLY sont recouvertes d'une surface en Polyuréthane pour garantir un contact stable et confortable à même le sol.

Idéales pour : Carreleurs, Couvreur, Ouvriers en bâtiment, Ouvriers en métallurgie, Monteurs, Mécaniciens, Jardiniers, ...

Composition : Couche de Polyuréthane (résistante)

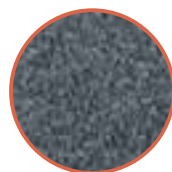
NORME(S) : EN 14404 (EPI type 1 Niveau 1)



EPI Type 1 Niveau 1



Ne pas croiser les sangles



Couche de Polyuréthane très résistante



Genouillères adaptées à ces types de sols