

Module mousse 1/3 de 4 pinces circlips

190-J4MM

SAM Outillage

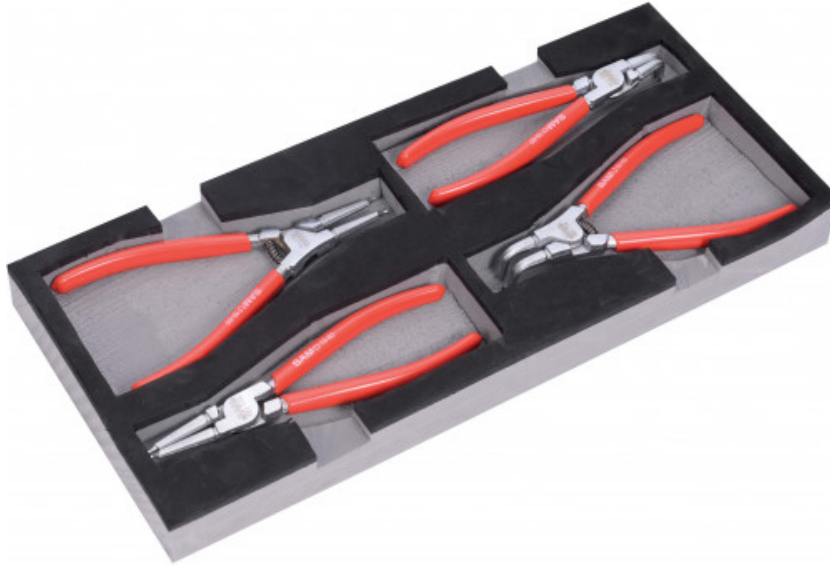
10 rue Camille de Rochetaillée
42000 Saint-Etienne - France

RCS Saint-Etienne B 338 002 231 | SAS au capital de 8 189 583 €

<https://www.sam-outillage.fr/>

Photos et textes non contractuels. Ne pas jeter sur la voie publique. Document généré le 2024-07-18 14:26:10





DESCRIPTION

Module mousse 1/3 de 4 pinces circlips

Composition 4 pinces circlips en module mousse (Mod-71) :

190-17A

191-17A

195-17A

196-17A

Poids : 650 g

SAM Outillage

10 rue Camille de Rochetaillée
42000 Saint-Etienne - France

RCS Saint-Etienne B 338 002 231 | SAS au capital de 8 189 583 €

<https://www.sam-outillage.fr/>

Photos et textes non contractuels. Ne pas jeter sur la voie publique. Document généré le 2024-07-18 14:26:10



DONNÉES SPÉCIFIQUES

Désignation	MODULE MOUSSE 1/3 DE 4 PINCES CIRCLIPS
Référence commerciale	190-J4MM
Poids (kg)	0.940
Contenant	Module mousse
Nombre de pièces	4
Garantie	Toutes gammes de servantes





Garantie appliquée

O | Garantie SAM OUTIL

Garantie sans limitation de durée, sur les outils utilisés dans des conditions normales.

[>> En savoir plus](#)

Composition

	x 1	Pinces circlips intérieur à becs droits chromées mates 190-...A Ref : 190-17A
	x 1	Pince pour circlips intérieur à becs coudés 90° chromées mates 191-...A Ref : 191-17A
	x 1	Pinces pour circlips extérieur à becs droits chromées mates 195-...A Ref : 195-17A
	x 1	Pinces pour circlips extérieur becs coudés 90° chromées mates 196-...A Ref : 196-17A

SAM Outillage

10 rue Camille de Rochetaillée
42000 Saint-Etienne - France

RCS Saint-Etienne B 338 002 231 | SAS au capital de 8 189 583 €

<https://www.sam-outillage.fr/>

