

CY110

Cylindre mécanique

ASSA ABLOY

Fiche technique

Les + produit :

- Un niveau de sécurité élevé
- Protégé par brevet jusque 2036
- Livré avec carte de propriété contre toute reproduction illicite
- Pour applications résidentielles et tertiaires
- Clé réversible
- Une gamme complète avec cadenas et batteuse



Garantie
2 ANS



Descriptif technique

Cylindre

- Disponible en varié, s'ouvrant et sur organigramme
- Disponible en version double standard et SYNKRO, bouton standard et bouton débrayable et simple entrée
- Anti crochetaje
- Anti bumping (varié et sur numéro)
- 6 goupilles
- 92,232 combinaisons en varié
- **Brevet jusque 2036 cylindre et clé**



Clé

- Clé brevetée, protégée contre la copie illicite
- Réversibilité de la clé pour faciliter l'entrée dans le cylindre
- 3 Clés livrées avec le cylindre
- Clé en maillechort ép. 3mm
- 20 profils en plan de combinaison



Optional: Dust cover

Finition :

X

Laiton nickelé

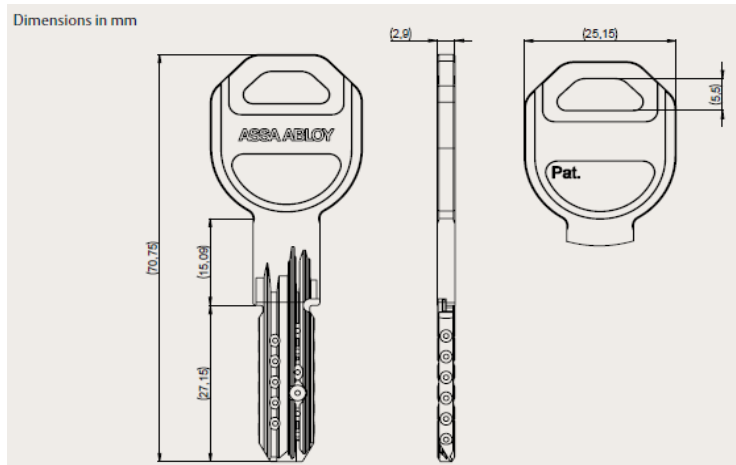
Norme EN 1303:2015

Catégorie d'utilisation	Endurance	Masse de la porte	Résistance au feu	Sécurité des personnes	Résistance à la corrosion	Sécurité des biens	Résistance aux attaques
1	6	-	B	-	C	5	D*

*Si installé avec un protecteur

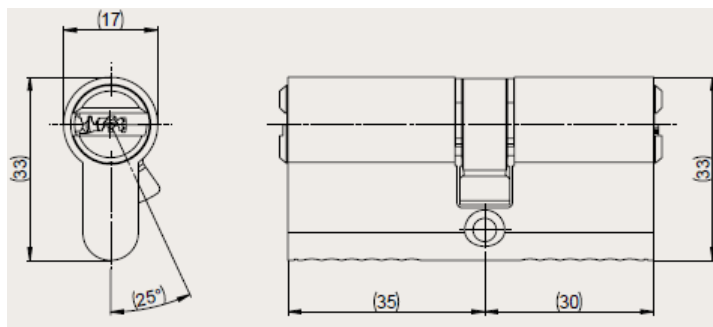
Schémas technique

Clé



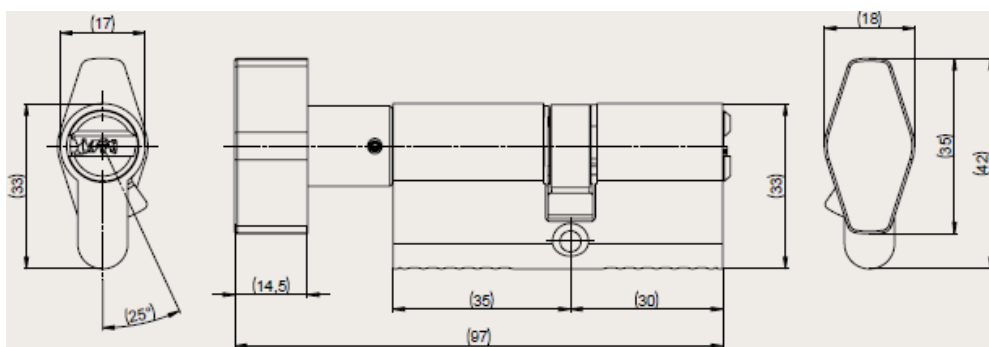
Cylindre Double

- Dimension à partir de 30x30 et par pas de 5mm jusqu'à 80x80mm
- Fonction SYNKRO disponible



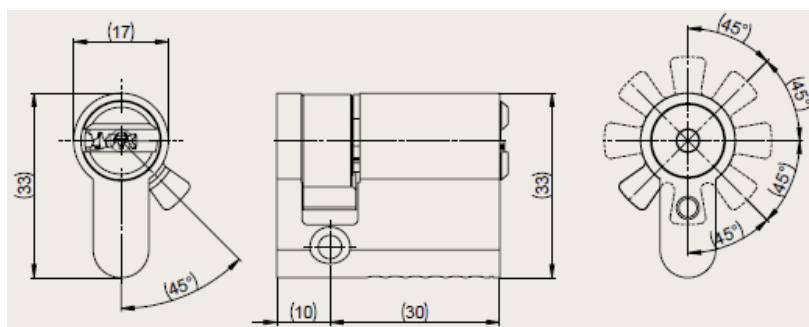
Cylindre à bouton

- Dimension à partir de 30x30 et par pas de 5mm jusqu'à 80x80mm
- Fonction débrayable disponible



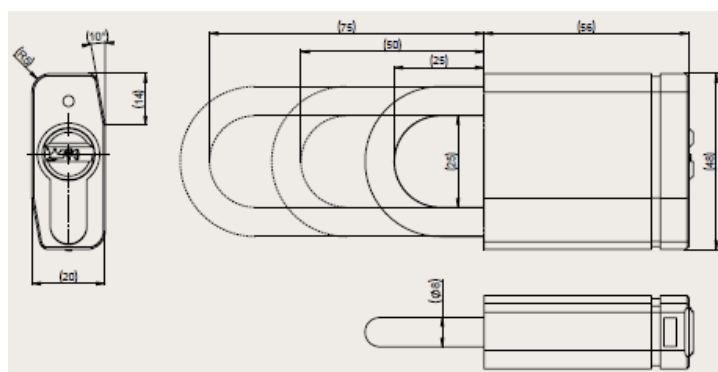
Cylindre à simple entrée

- Dimension à partir de 30x10 et par pas de 5mm jusqu'à 80x10mm
- Panneton ajustable multi position



Cadenas

- Utilisation en intérieur ou extérieur
- Corps chromé, anse en acier renforcé au Bore Diam. 8mm
- Anse haut: 25, 50 ou 70mm
- Clé prisonnière (non prisonnière en option)
- Option cache poussière (résistance 240h brouillard salin)
- Option anse en inox 25mm



Batteuse

- Diamètre extérieur 32mm
- Diamètre du corps 29mm
- Clé prisonnière
- Batteuse spéciale en option

