

Kit antenne avec pré-amplificateur et alimentation  
comprenant :

- 1 Antenne triple nappe B 53670/5G
  - Gain : 12 -18 dB
  - Canaux 21-48 (avec filtre LTE 5G)
  - Rapport A/V : 28 dB
- 1 Préamplificateur UHF E PR 252/5G
  - Gain (21-48) : 25 dB réglable
  - Filtre LTE-5G (RED)
  - Niv. de sortie : 108 dBμV
  - Alimentation de 5 à 24 Vcc
- 1 Alimentation E ALE 24/2 DIN
  - 24 Volts - 100 mA
  - 2 sorties
  - Boîtier en zamac blindé
  - Montage sur rail DIN possible
- 6 connecteurs F à visser (AF57)



### Dimensions (mm) :

Dimensions (H x L x P) : 200 x 950 x 130

### Utilisations :

- Installation TV individuelle

### Avantages :

- Kit complet
- Antenne directive à fort gain
- Préamplificateur UHF 25 dB
- Alimentation 2 sorties

### Principales caractéristiques techniques :

Nombres entrées	1
Nombre de sorties	1
Entrée 1	UHF (21-48)
Gain	25 dB
Dynamique de réglage	15 dB

Niveau de sortie	108 dBμV
Facteur de bruit	< 4 dB
Consommation	50 mA
Connectique	F

### Produits associés :

#### A F 57

Connecteur F à visser pour  
câble 17VATCA - 17PATCA



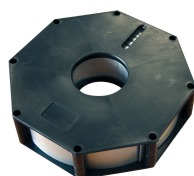
#### F CE 0002

Fixation double type  
cheminée



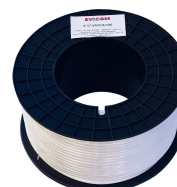
#### F FE 0605

Feuillard acier galvanisé,  
longueur 5 m



#### V 17 VATCA/100

Câble de distribution PVC  
blanc 6.8 mm classe A en  
100 m



#### V 17 PATCA/100

Câble de distribution PE noir  
6.8 mm classe A en 100 m

