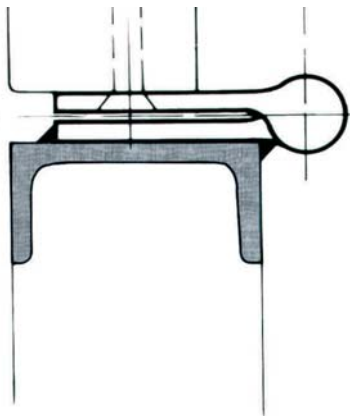




## Paumelle de grille INOX symétrique "PG INOX"



La "PG INOX" est une paumelle de grille symétrique roulée dans de fortes épaisseurs de feuillards en INOX 304 L.

The "PG INOX" is a symmetrical gate with plates, rolled in high thickness of 304 stainless steel.

Remarquablement finie, elle est munie à chaque extrémité de bouchons en inox.

Very well finished, it is provided on each head with stainless steel stopper.

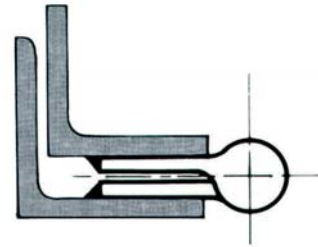
Ses deux lames permettent un positionnement facile.

Its two plates allow an easy fixing.

Disponible en plusieurs dimensions et plusieurs épaisseurs, elle est munie d'une **bague nylon DIM. 80**. Bague inox **DIM. 100X120**.

Stainless steel pin.

Axe en inox

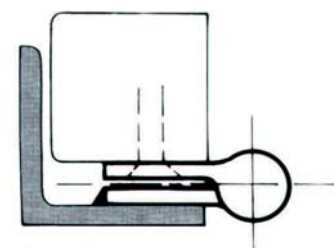


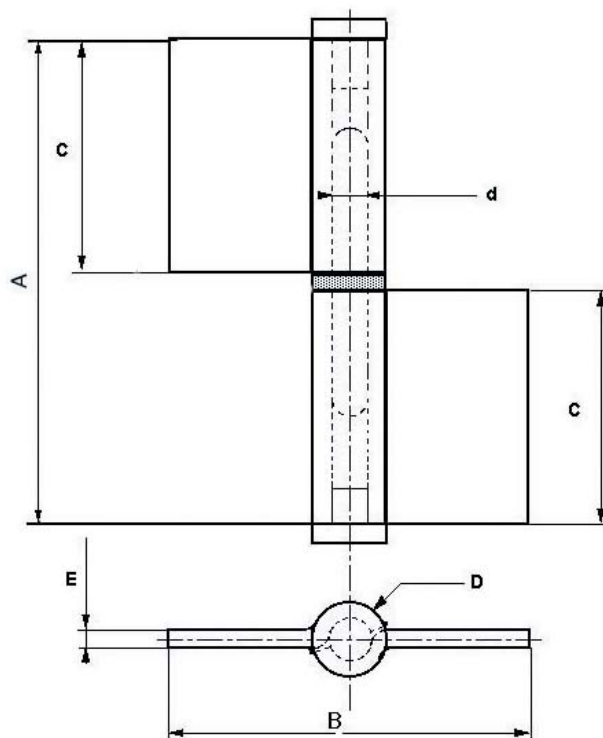
### variantes d'exécution

- Déport : normal ou spécial
- Cambrage, éboutage des lames, poinçonnage, perçage, taraudage à la demande

### Alternatives

- Off-centering : normal or special
- Cambering, cutting of plate ends, punching, drilling, tapping, on request.





Hauteur axe : 40 mm pour PG INOX SYM 80

### Paumelle de grille symétrique "PG INOX"

Réf.	A hauteur nominale	B	C	D	d	E
PG I	80	84	40	12	7	2,5
PG I	100	95	50	18,5	9	5
PG I	120	95	60	18,5	9	5