



Tournevis pose-vis pour vis à fente

267-P-...Vis_fente

SAM Outillage

10 rue Camille de Rochetaillée
42000 Saint-Etienne - France

RCS Saint-Etienne B 338 002 231 | SAS au capital de 8 189 583 €

<https://www.sam-outillage.fr/>

Photos et textes non contractuels. Ne pas jeter sur la voie publique. Document généré le 2024-06-25 14:15:05





DESCRIPTION

Tournevis pose-vis pour vis à fente

Lame en acier au chrome-vanadium. Un guide à tige coulissante maintient n'importe quelle forme de tête de vis sur la lame du tournevis. Pratique en cas d'accès difficile et possibilité de tenir l'ensemble d'une seule main. Présentation brunie.

DONNÉES SPÉCIFIQUES

SAM Outillage

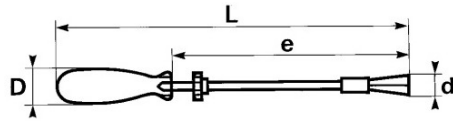
10 rue Camille de Rochetaillée
42000 Saint-Etienne - France

RCS Saint-Etienne B 338 002 231 | SAS au capital de 8 189 583 €

<https://www.sam-outillage.fr/>

Photos et textes non contractuels. Ne pas jeter sur la voie publique. Document généré le 2024-06-25 14:15:05





Référence commerciale	L (mm)	Poids (g)	e (mm)	D (mm)	Empreinte mm	Garantie
267-P-4	225	65	125	22	4	O
267-P-3	190	37	100	18	3	O
267-P-5	255	97	150	25	5	O

Garantie appliquée

O | Garantie SAM OUTIL

Garantie sans limitation de durée, sur les outils utilisés dans des conditions normales.

[>> En savoir plus](#)

SAM Outillage

10 rue Camille de Rochetaillée
42000 Saint-Etienne - France

RCS Saint-Etienne B 338 002 231 | SAS au capital de 8 189 583 €

<https://www.sam-outillage.fr/>

Photos et textes non contractuels. Ne pas jeter sur la voie publique. Document généré le 2024-06-25 14:15:05

