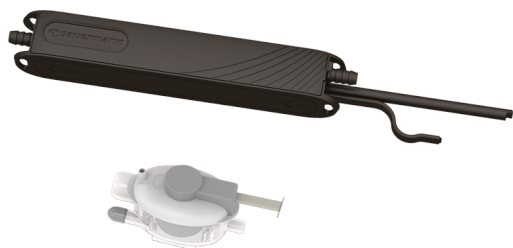


FICHE TECHNIQUE

Si-20

Pompe à piston

Référence Sauermann® : SI20CE02UN23



Pour une installation en toute discrétion à l'intérieur du climatiseur

La Si-20 peut être installée à l'intérieur de tout type de climatiseur ou de goulotte grâce à la finesse record de son boîtier. Cette mini pompe affiche un rapport taille/performances/bruit à la pointe du marché et une fiabilité à toute épreuve.

Sa technologie brevetée de pompe à piston prend en charge les condensats produits par les climatiseurs jusqu'à 20 kW tout en restant très économe en énergie.

Avantages



Silence absolu

- Rapport puissance/bruit record : seulement 19 dBA.
- Tube souple fourni pour réduire les vibrations.



Fiabilité et éco-durabilité

- Résistance à tout type d'environnement.
- Peut drainer un condensat chargé de petites particules.
- Pensée pour pouvoir remplacer la plupart des modèles de mini pompes du marché.
- Conçue pour un désassemblage adapté au recyclage des plastiques et composants.



Installation facile

- La mini pompe la plus fine du marché : seulement 27 x 27 mm de section.
- Peut s'intégrer au sein de toutes les unités de climatisation du marché.
- Peut s'insérer dans les goulottes et s'attacher aux tubes frigorifiques grâce à quatre fixations latérales pour colliers de serrage.
- Pompe et détecteur déconnectables pour faciliter l'installation et la maintenance.
- Accessoires fournis pour simplifier la pose : fixations, platines, anti-siphon prémonté, etc.



Puissance exceptionnelle

- Rapport taille/puissance record : débit maximal de 20 litres par heure, pour les climatiseurs jusqu'à 20 kW.
- Technologie brevetée de pompe à piston à très forte efficacité.

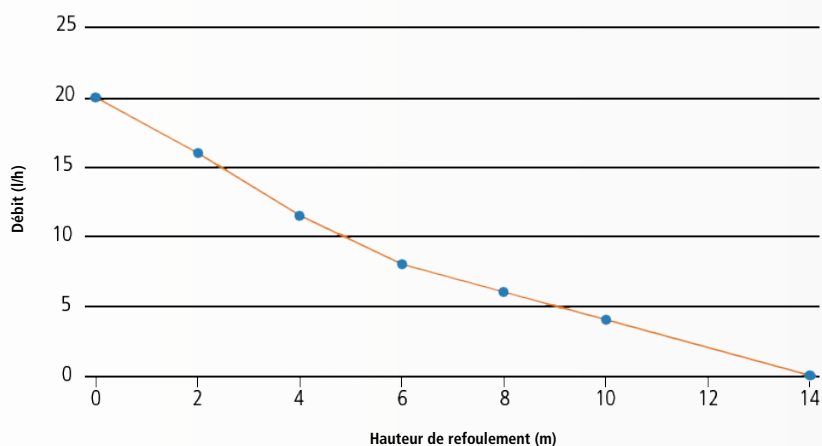
Contenu du kit



- Pompe à piston avec connecteurs : câble d'alimentation de 1,5 m, câble de pompe de 0,2 m.
- 1 bloc de détection avec connecteur (câble d'alimentation 1,5 m)
- Tube PVC transparent Ø int. 6 mm – L 1 m, équipé d'un connecteur « Drain Safe Device » pré-installé.
- Kit d'installation du bloc de détection :
 - raccord 90° Ø int. 15 mm x L 152 mm
 - tube d'évent Ø int. 4 mm x 75 mm
 - rail de fixation
 - adhésif
 - 3 colliers de serrage
 - 3 rilsans, 2,5 x 200 mm.
- 1 ensemble de fixation : 1 platine de fixation + 1 amortisseur caoutchouc

Caractéristiques techniques



| | |
|--------------------------------------|---|
| Débit Maximal | 20 l/h |
| Hauteur d'aspiration maximale | 3 m |
| Hauteur de refoulement max. | 10 m - débit = 4 l/h |
| Pression maximale | 14 m - débit = 0 l/h |
| Niveau sonore | 19 dBA |
| Alimentation électrique | 230 V~ 50 Hz - 15 W |
| Classe d'isolation | □ (double isolation) |
| Niveaux de détection | Marche : 16 mm ; Arrêt : 11 mm ; Sécurité : 19 mm |
| Contact de sécurité | NF 6 A résistif – 250 V |
| Protection thermique (surchauffe) | 115 °C (redémarrage automatique) |
| Température max. des condensats | 35 °C |
| Cycle de fonctionnement | 100 % - Marche continue |
| Protection | IPX2 |
| Normes de sécurité | CE, EAC, UKCA |
| Directive RoHS | Conforme |
| Directive DEEE | Conforme |
| Dimensions de la pompe | L 180 x l 27 x H 27 mm |
| Dimensions du packaging | L 178 x l 178 x H 72 mm |
| Poids (avec emballage) | 0,46 kg |
| Masterpack | 6 pièces |



Applications

Tout climatiseur jusqu'à 20 kW

Accessoires

| Nom | Référence |
|---|--|
|  Tube PVC transparent Ø int. 6 mm (1/4") | ACC00909 : 5 m ACC00910 : 50 m ACC00914 : Armé, 50 m |
|  5 Raccords d'évacuation auto-étanches pour tube Ø int. 6 mm (1/4") | ACC00919 |

