

Carport ALUMINIUM toit 1/2 rond coloris gris anthracite

Surface extérieure : 14,62 m² / toit réalisé avec plaques en POLYCARBONATE ANTI-UV 6 mm / Nouvelle génération avec réduction de chaleur / Garantie : 10 ans contre une déformation de la structure (et non sur la finition) 2 ans sur la couverture

REFERENCE :

CAR 3048 ALRP

GENCOD LDD
GENCOD LMDD

3760161074391
3760161074407

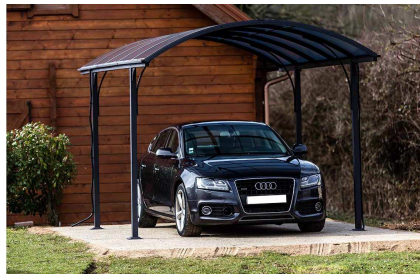


Photo non contractuelle



Système ANTI-UV breveté

Toit forme 1/2 lune protecteur & très clair

Toit équipé de gouttières latérales

Socle de fixation au sol

BREVETÉ

DESRIPTIF

Véritable INNOVATION, le carport CAR 3048 ALRP est équipé de la dernière génération de tôle en polycarbonate pour laisser passer la lumière et réduire la chaleur tout en assurant une protection anti-UV. Extrêmement lumineux, il est parfait pour abriter votre véhicule (voitures, motos, vélos..) des intempéries (pluie, neige, etc...) ou pour protéger votre spa - jacuzzi ou votre douche de piscine, et surtout le protéger des rayons UV. Sa structure en aluminium est légère et très simple à mettre en place. La forme arrondie de son toit lui confère un design moderne se mariant auprès de tous types d'habitations. Facile à monter, le carport CAR 3048 ALRP saura combler l'absence de garage au sein de votre habitation.

LES + PRODUIT

- Toit translucide et anti-UV équipé de polycarbonate pour laisser passer la lumière et réduire la chaleur sous le carport et diminuer les UV
- Garantie : 10 ans contre une déformation de la structure (et non sur la finition) 2 ans sur la couverture
- Belle structure couleur gris anthracite facile à intégrer sur sa terrasse et dans son jardin
- Usage pour garage de voitures, motos, pour installation de spas, jacuzzis ou pour entrée de maison
- Livré avec platines de fixation et chevilles à expansion pour béton
- Entretien facile par lavage

CARACTERISTIQUES

Capacité	1 voiture
Matière toit	Plaques polycarbonate
Matière structure	Aluminium
Epaisseur toit	6 mm
Epaisseur structure	1,4 mm
Surface extérieure hors tout (m ²)	14,62 m ²
Dimensions hors-tout (LxlxH cm)	485 x 301,5 x 250 cm
Hauteur faitage (m)	2,50 m
Hauteur passage (m)	2,05 m
Equipé de	4 poteaux Platines + chevilles à expansion pour béton Gouttières latérales
Couverture	Plaques en polycarbonate arrondies
Couleur toit	Translucide foncé
Pieds	4 pieds carrés 7 x 7 cm / platine de fixation par pied 17 x 17 cm
Information techniques produits	Toit équipé de gouttières latérales Toiture composée de 10 panneaux assemblage par glissière Pièces de raccordement et platines en acier
Dimensions de l'emballage (cm)	1 colis 211,5 x 66,5 x 17,5 + 1 colis 160,5 x 98 x 10
Poids (kg)	1 colis Brut 58,2 / net 55,1 + 1 colis Brut 24 / net 22
Garantie	10 ans contre une déformation de la structure (et non sur la finition) 2 ans sur la couverture

ESTHETIQUE

Coloris structure	Gris anthracite
Coloris toiture	Translucide foncé

ASSEMBLAGE

- Du fait de la taille du carport nous vous conseillons de faire appel à 4 personnes pour le montage et notamment pour le mettre sur ses appuis.
- Le montage du carport est très simple. Il suffit d'unir les différentes pièces et de les fixer ensemble par la quincaillerie prévue à cet effet.
- Les tôles en polycarbonates se glissent simplement dans les longerons latéraux et se fixent à la structure par une barre latérale.
- Les 4 pieds du carport disposent d'une platine pré-perforée afin de fixer celui-ci au sol.

CARACTERISTIQUES GENERALES

A monter soi-même	Oui
Commentaire de montage	Notice fournie

