

Ciseau à brique

QUALITE D'ACIER

- Acier à forte teneur en Carbone C45 = bon rendement et bonne longévité
- Outil forgé pour une durée de vie plus importante
- Trempe de la zone travaillante = taillant agressif et résistant
- Affûtable en pointe
- Dureté de la zone travaillante 40 - 48 Hrc.

QUALITE DE FINITION

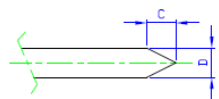
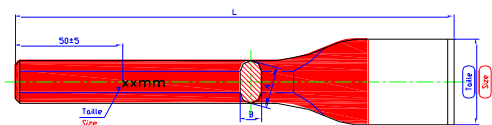
- Peinture au trempé
- Forme française - corps demi-chant rond
- Finition : pointe dégagée, usinée et vernie
- Marque Talabot à froid, étiquette quadri

SECURITE

- Chanfrein de sécurité sur la zone de frappe



Gamme Talabot



Dureté : 40 / 48 Hrc
Hardness : 40 / 48 Hrc



REF. REF.	ENCUMBREMENT / LITER			LAME / BLADE				Gencod Barcod
	L Totale L5	Ses Section S10	Poids (gr)	L Lane L5	C C1	H H1	H H1	
7175400004	205	20x10	260	75	3	2.5	40	3 30380 7175405
7175500004	210	22x11	320				50	3 30380 7175504
7175600004	220	25x12	370	80			60	3 30380 9518322
7175700004			440				70	3 30380 9518330
7175800004			470				80	3 30380 7175801

FICHE TECHNIQUE

Réf.: 7175

