

- Préamplificateur UHF (21-48) (LTE 5G)
- Entrée 1 : UHF (30 dB réglable)
- Entrée 2 : VHF (-2 dB)
- Entrée 3 : SAT (-3 dB)
- Alimentation 10 Vcc 2 sorties



### Dimensions (mm) :

Dimensions (H x L x P) : 63 x 92 x 118

### Avantages :

- Boîtier étanche
- Boîtier 100% blindé
- Faible facteur de bruit
- Réglage par potentiomètre
- Couplage satellite

### Utilisations :

- Installation individuelle terrestre + satellite

### Principales caractéristiques techniques :

Nombres entrées	3
Nombre de sorties	1
Entrée 1	UHF (21-48)
Gain	30 dB
Dynamique de réglage	15 dB
Niveau de sortie	108 dBμV
Facteur de bruit	< 4 dB

Consommation	62 mA
Entrée 2	VHF
Perte d'insertion VHF	-2 dB
Entrée 3	SAT
Perte d'insertion satellite	-3 dB
Connectique	F

### Produits associés :

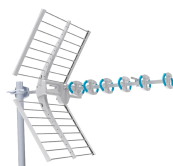
#### A F 58

Connecteur F à visser pour câble V17VATCA - 17PATCA



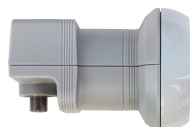
#### B 55 448/5G

Antenne 9 directeurs UHF 5G VEKTOR



#### S LNC UNI

LNB universel 1 sortie



#### S OFS 80 A

Parabole acier grise 80 cm - Dim : 63 x 58 cm



#### V 17 VATCA/100

Câble de distribution PVC blanc 6.8 mm classe A en 100 m

