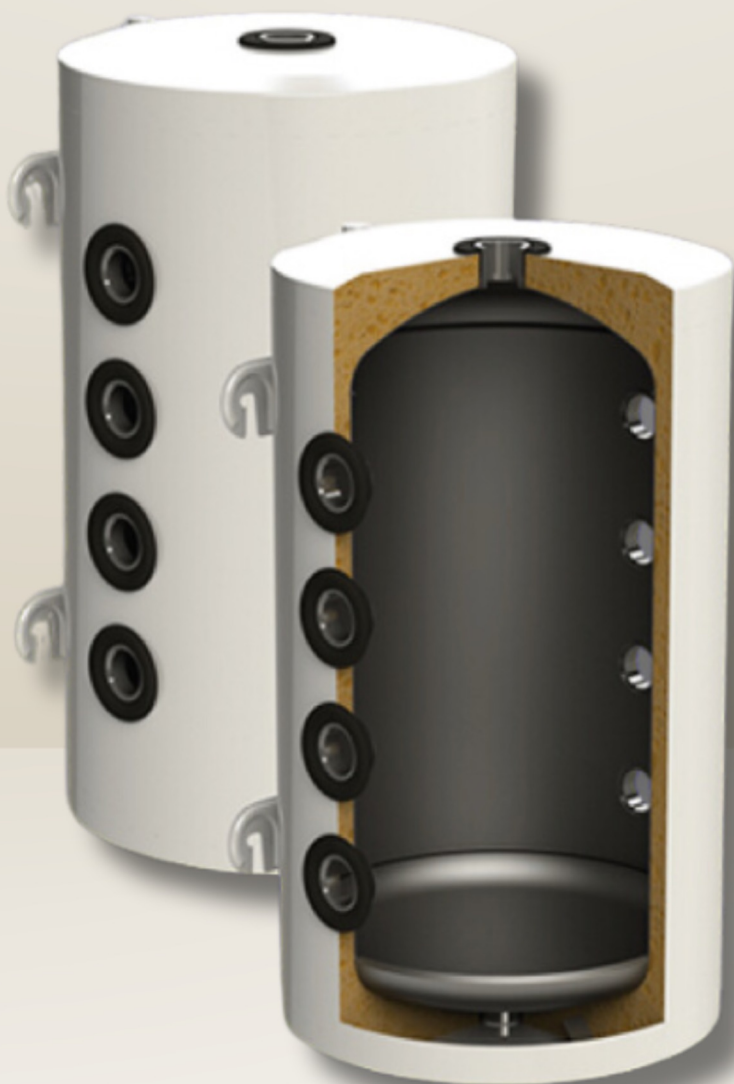




BALLONS TAMPONS BT

30L – 100L





BALLONS TAMPONS BT



**Efficacité
énergétique**



**Doublure PVC
esthétique**



**Installation
facile**



**Dimensions
globales
compactes**



**Kit électrique
en option**

Pour l'accumulation de fluide caloporteur chaud ou froid généré par une pompe à chaleur. Le ballon tampon peut également être utilisé dans les installations de chauffage comme ballon tampon, jouant à la fois le rôle de batteries et d'égaliseur hydraulique. Il évite les allumages et extinctions fréquents de la pompe à chaleur ainsi qu'une charge hydraulique proportionnelle entre les différents circuits du système.

CARACTÉRISTIQUES

- **Isolation** - PU dur et revêtement extérieur en acier avec revêtement en poudre - RAL 9003.
- **Réservoir d'eau** – Fabriqué en acier à faible teneur en carbone S235JR. Pression de travail – 6 bars. Plage de température de fonctionnement – 7 – 95°C
- **Conclusions** – De 4 à 10 pièces. Bornes 1 ½" à relier aux installations. Les connexions sont à 180 degrés et il y a 1 pièce. Fils supplémentaires en haut et en bas.
- **Installation** – Les modèles de 30 et 50 litres sont destinés au montage mural et les modèles de 80 et 100 au mur et au sol. De plus, il y a des pieds supplémentaires qui sont montés sur le fond.

VOLUMES :

- 30L
- 50L
- 100L

EFFICACITÉ ÉNERGÉTIQUE

- Directive 2010/30/UE, Règlement 812/2013
- Classe C



30L



50L



100L

BALLONS TAMPONS BT

		BT 30	BT 50	BT 100
Volume	L	30	50	100
Haut sans jambes	H, mm	360	520	915
Diamètre avec isolation	D, mm	Ø 440	Ø 440	Ø 440
Pression de travail / max. Température du tampon	bar/°C	6/95	6/95	6/95
Puissance de la chaudière à raccorder au tampon	kW	1-4	3-5	6-10
Réceptif tampon de poids	kg,	13	17	29
Connexion	A1, mm, Rp1 1/2"	180	170	475
Connexion	B1, mm, Rp1 1/2"	-	355	630
Connexion	F1, mm, Rp1 1/2"	-	-	780
Connexion	G1, mm, Rp1 1/2"	-	-	935
Connexion	J, mm, Rp1 1/2"	360	520	1165
Connexion	K, mm, Rp1 1/2"	-	-	245
Taille	M, mm	210	340	185
Distance entre les trous de fixation murale	X, mm,	240	240	240

