

3477 IEP 200/50 P63

Code article : 0090029300

EAN 3700001715671

Roulette pivotante à blocage total suiveur, Chape en acier embouti, Finition zinguée, Pivot sur double rangée de billes, Axe de roue boulonné, Joint de protection du pivot. Corps de roue en aluminium, Bandage caoutchouc élastique, vulcanisé, roulement à billes de précision, Fixation à platine.

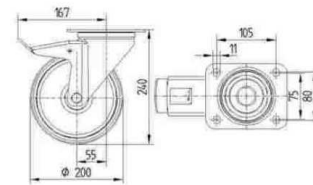


Photo non contractuelle

Fiche technique

Diamètre de roue (mm)	200
Largeur bandage (mm)	50
Dureté du bandage (Shore)	67A
Déport (mm)	55
Diamètre d'encombrement (mm)	334
Hauteur (mm)	240
Rayon d'encombrement (mm)	167
Capacité de charge dynamique (Kg)	400
Capacité de charge statique (Kg)	800
température (°C)	-20/+85
Norme	EN 12532
Poids (Kg)	3,46
Dimension de platine (mm)	137 x 105
Distance entre axe (mm)	105 x 80/75
Trous de platine (mm)	11