

ENTRÉE D'AIR  
AUTORÉGLABLE ACOUSTIQUE

**anjos**

inspirer le bien-être

ISOLA

22 • 30 • 45 m<sup>3</sup>/h

Atténuation acoustique jusqu'à 42 dB  
Pose menuiserie - entaille 354 x 12 mm



# ISOLA

- Répond à un classement de façade de 30 dB à 35 dB
- Montage sur menuiserie
- Réalisées en polystyrène blanc
- Autres coloris : beige, bronze, chêne clair, chêne doré, chêne foncé, gris, gris foncé, gris anthracite et noir

## Présentation

Les entrées d'air autoréglables acoustiques ISOLA sont installées dans les pièces principales pour l'amenée d'air neuf des systèmes simple flux de ventilation mécanique. Réponse à un classement de façade  $DnT,A,tr$  de 30 dB à 35 dB.

### A l'intérieur

#### ISOLA



#### ISOLA RA



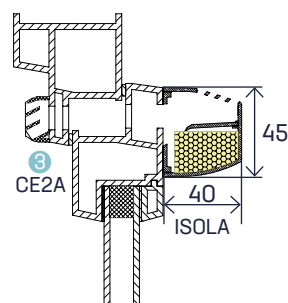
**Classe ESA 4 :  $Dn,e,w + Ctr \geq 36$  dB,**  
pour une surface de pièce en  $m^2$  / nombre d'entrées d'air  $\geq 10$ .  
**Classe ESA 5 :  $Dn,e,w + Ctr \geq 39$  dB,**  
pour une surface de pièce en  $m^2$  / nombre d'entrées d'air  $< 10$ .

Les ISOLA 22 RA, ISOLA 30 RA et ISOLA 45 RA + CFA assurent un isolement acoustique  $Dn,e,w$  (Ctr) supérieur ou égal à 41 dB (réponse à un classement de façade de 35 dB).

ISOLA, pose sur entaille  
**354 x 12 mm.**

- ① Socle
- ② Capot
- ③ Capuchon CE2A

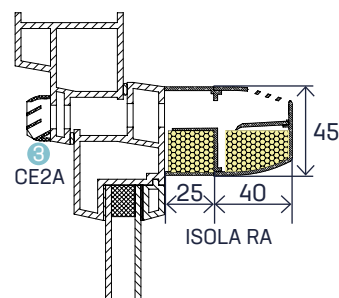
L. (mm)	H. (mm)	Ep. (mm)
422	45	40



ISOLA RA, pose sur  
entaille de **354 x 12 mm.**

- ① Rallonge acoustique
- ② Capot
- ③ Capuchon CE2A

L. (mm)	H. (mm)	Ep. (mm)
422	45	64



### A l'extérieur

#### CE2A



Le capuchon de façade **CE2A** est réalisé en matière plastique résistante aux UV blanc ou sur demande, dans la même couleur que les entrées d'air ISOLA.

Montage sur surfaces abritées des intempéries.

L. (mm)	H. (mm)	Ep. (mm)
400	23	12

**CE2A, pose sur entaille de  
354 x 12 mm.**

#### CFA



Montage A

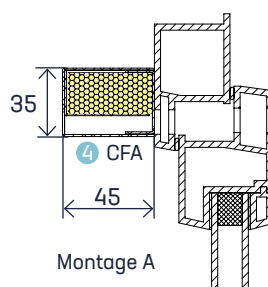


Montage B

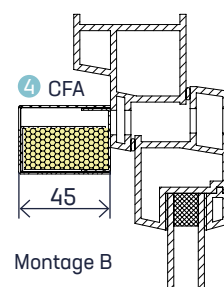
Réalisé en aluminium (3 coloris) avec un élément acoustique, le capuchon de façade acoustique **CFA** permet d'améliorer l'isolement acoustique de l'entrée d'air. Il s'installe à la place du capuchon CE2A. Montage sur surfaces abritées des intempéries

L. (mm)	H. (mm)	Ep. (mm)
390	35	45

**CFA, pose sur entaille de  
354 x 12 mm.**



Montage A



Montage B

## Mise en œuvre

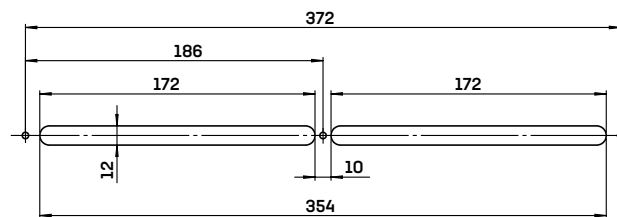
Côté intérieur, le socle de l'entrée d'air (ISOLA) ou la rallonge acoustique (ISOLA RA) est posé en applique et fixé par 3 vis sur l'entaille 354 x 12 mm. Le capot se monte par simple emboîtement sur le socle ou la rallonge acoustique.

Montage sur menuiserie et sur tous plans inclinés.

Menuiserie bombée : utiliser un socle bombé posé entre l'entrée d'air et la menuiserie (coloris identique à l'entrée d'air).

Côté extérieur, le capuchon de façade centré sur l'entaille est fixé par 3 vis sur l'entaille 354 x 12 mm (caches-vis en option).

Les composants doivent rester facilement accessibles pour l'entretien.



## Caractéristiques

### Rapports d'essais

Les entrées d'air associées aux capuchons de façade sont conformes à la norme NF E 51-732.

#### Rapports d'essais CSTB

ISOLA 22 : C2A 24-38303

ISOLA 22 RA : C2A 24-38327

ISOLA 30 : C2A 24-38306

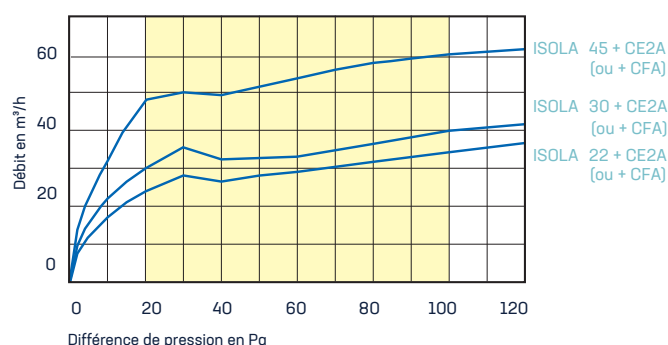
ISOLA 30 RA : C2A 24-38330

ISOLA 45 : C2A 24-38321

ISOLA 45 RA : C2A 24-38299

### Aérauliques

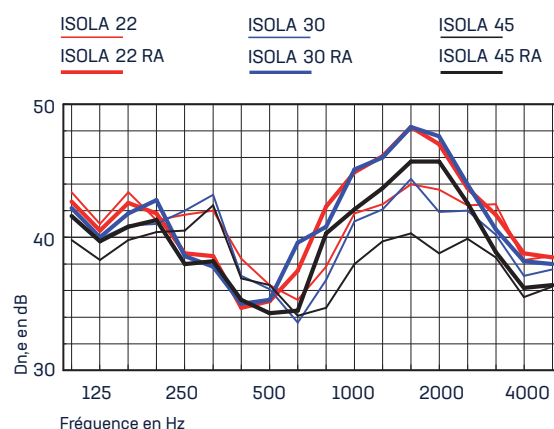
L'élément régulateur constitué d'une lame souple polyester assure un débit constant sur une plage de pression comprise entre 20 et 100 Pa.



### Acoustiques

Les entrées d'air sont caractérisées par leur isolement acoustique  $D_{n,e,w}$ (Ctr).

Type	$D_{n,e,w}$ (C)	$D_{n,e,w}$ (Ctr)
ISOLA 22 + CE2A	39 dB	39 dB
ISOLA 30 + CE2A	39 dB	39 dB
ISOLA 45 + CE2A	37 dB	37 dB
ISOLA 22 RA + CE2A	41 dB	41 dB
ISOLA 30 RA + CE2A	41 dB	41 dB
ISOLA 45 RA + CE2A	39 dB	39 dB
ISOLA 22 RA + CFA	43 dB	42 dB
ISOLA 30 RA + CFA	42 dB	42 dB
ISOLA 45 RA + CFA	41 dB	41 dB



### Coloris

RAL	9016	1013	8019	1011	8003	8024	7035	7011	7016	9011
	Blanc	BEige	BRonze	Chêne Clair	Chêne Doré	Chêne Foncé	GRis	Gris Foncé anthracite	G7	NOir

Les codes ci-dessous désignent les produits en blanc. Pour les autres couleurs, ajouter au code standard les 2 lettres de la couleur correspondante.

Ex : entrée d'air ISOLA 30 en gris : code 4602 GR

### Codification produits

Désignation	Code	Cond.
ISOLA 22	4601	42
ISOLA 30	4602	42
ISOLA 45	4603	42
ISOLA 22 RA	4605	28
ISOLA 30 RA	4606	28
ISOLA 45 RA	4607	28

Pour les manchons ou accessoires supplémentaires, se reporter aux documentations des entrées d'air autoréglables M-G.

Désignation	Code	Cond.
Rallonge acoustique ISOLA	0610	50
Socle bombé pour ISOLA (RA)	0615	200
Capuchon de façade CE2A	0146	250
Capuchon de façade acoustique CFA (aluminium anodisé)	0194	44
Capuchon de façade acoustique CFA (aluminium prélaqué blanc)	0195	44
Capuchon de façade acoustique CFA (aluminium prélaqué noir)	0196	44

anjos