

tralift®

palan manuel à chaîne avec accessoires

CE



PERFORMANT

LÉGER

FIABLE


ENTRETIEN RÉDUIT

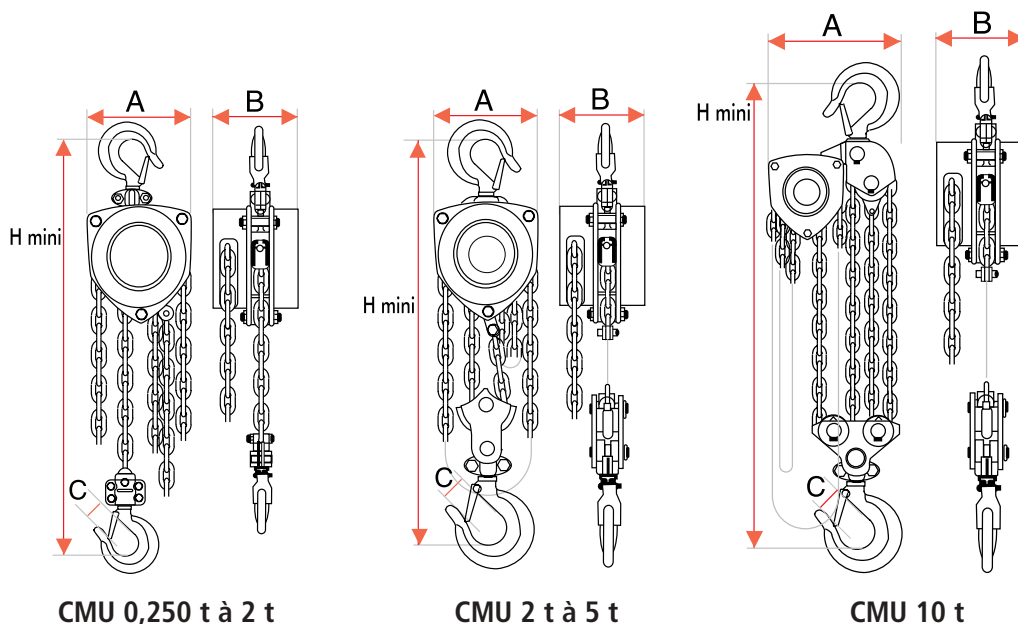
 **Tractel** Group

GAMME PALANS MANUELS À CHÂÎNE

Gamme complète :

- CMU 0,250 à 20 tonnes.
- Crochets à rotation libre 360°.
- Frein automatique à double cliquet
- Testé à 150% de sa charge maximale d'utilisation,
- Chaîne auto-lubrifiée, anti-corrosion, conforme NFE 26-010
(Résistance brouillard salin > 800 h, et aux températures jusqu'à 280°)
- Limiteur de charge en option.

• Conforme : 
 - Directive Machine 98/37/CEE.
 - Norme européenne EN 292 (Équipements de sécurité).

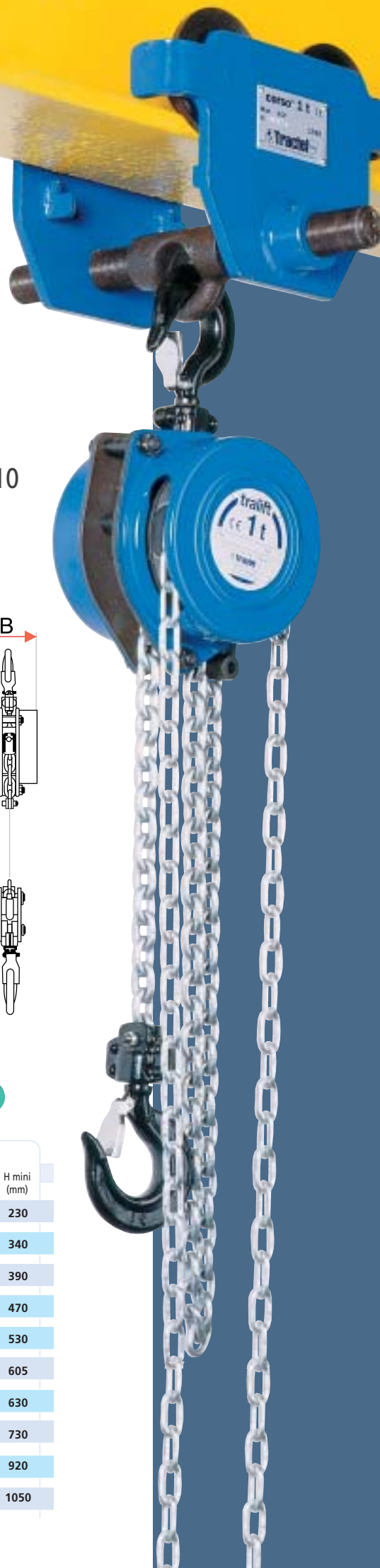


CARACTÉRISTIQUES GÉNÉRALES

Modèle	CMU	Nombre de brins	Effort sur chaîne de man. (daN / kg)	Chaîne de levage (mm)	Chaîne de manoeuvre (mm)	Poids palan levée 3 m (kg)	Poids chaîne** suppl. par m (kg)	Dimensions			
								A (mm)	B (mm)	C (mm)	H mini (mm)
250	250 kg	1	11	4 x 12	2,4 x 14	4	0,54	100	110	18	230
500	500 kg	1	21	5 x 15	5 x 24	9	1,5	132	112	23	340
1000	1000 kg	1	34	6 x 18	5 x 24	12	1,7	156	134	27	390
1500	1500 kg	1	40	8 x 24	5 x 24	19	2,3	196	150	31	470
2000	2000 kg	2	38	6 x 18	5 x 24	18	2,5	156	134	35	530
2000	2000 kg	1	38	8 x 24	5 x 24	20	2,3	229	155	35	605
3000	3000 kg	2	40	8 x 24	5 x 24	28	3,7	196	150	39	630
5000	5000 kg	2	45	10 x 30	5 x 24	41	5,3	229	171	45	730
10 000	10.000 kg	4	47	10 x 30	5 x 24	79	9,7	395	171	57	920
20 000*	20.000 kg	8	50	10 x 30	5 x 24	178	19,4	642	200	75	1050

* - Modèle sur demande

** - Poids incluant chaînes de levage et de manoeuvre



GAMME CHARIOTS PORTE PALAN



Chariot à direction par chaîne



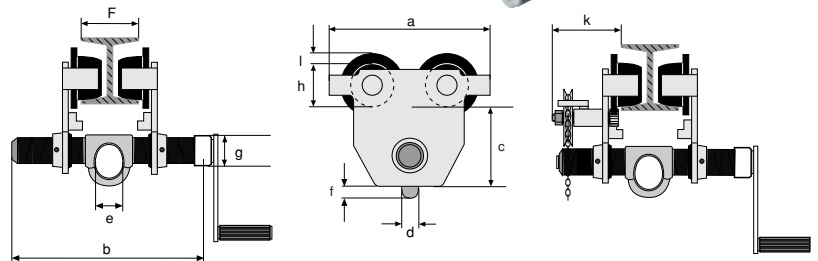
Chariot à direction par poussée



Chariot à direction par poussée 10 t


Gamme chariots porte palan : CMU 0,5 à 5 tonnes.

- Flasques largement dimensionnés.
- Plage de réglage sur fer large.
- Galets acier montés sur roulements à billes.
- Traverse à double filetage avec oeillet de suspension fermé.
- Blocage de la traverse en rotation, après réglage, par vis BTR.
- Butoirs en acier plié faisant office d'anti-dérailleurs.
- Anti-basculateurs soudés sur flasques.
- Hauteur perdue très réduite.
- Montage et réglage sur fer rapides et faciles grâce à la manivelle (livrée en standard).



10 et 20 tonnes** :

- Galets avec roulements à billes.
- Facilité de réglage sur poutre.
- Dispositif antichute et écrou de sécurité
- Modèle CMU 20t : direction par chaîne uniquement

Conforme : 
 - Directive Machine 98/37/CEE.
 - Norme européenne EN 292 (Équipements de sécurité).

CARACTÉRISTIQUES GÉNÉRALES

Modèle	CMU	Dimensions										F traverse 1 (mm)	F traverse 2 (mm)	Rayon courbure mini (mm)	Effort théorique sur chaîne (N)	Poids chariot par poussée (kg)	Poids chariot par chaîne (kg)
		a (mm)	b*** (mm)	c (mm)	d (mm)	e (mm)	f (mm)	g (mm)	h (mm)	i (mm)	k (mm)						
500	500 kg	225	324	88	16	25	16	27	62	15	*	50 - 220	220 - 300	900	*	8,5	-
1000	1000 kg	252	334	103	17	30	17	30	62	15	100	58 - 220	220 - 300	1000	55	10,5	19
2000	2000 kg	300	342	127	21	40	18	38	80	18	120	66 - 220	220 - 300	1200	100	18	22,5
3000	3000 kg	360	358	177	21	48	18	45	97	15	135	74 - 220	220 - 300	1300	75	32	37,5
5000	5000 kg	400	372	192	31	58	23	52	110	20	145	90 - 220	220 - 300	1400	120	48,5	55

* - Ce modèle n'existe qu'en direction par poussée

** - Pour les modèles 10 et 20 tonnes, nous consulter pour la fiche d'encombrement

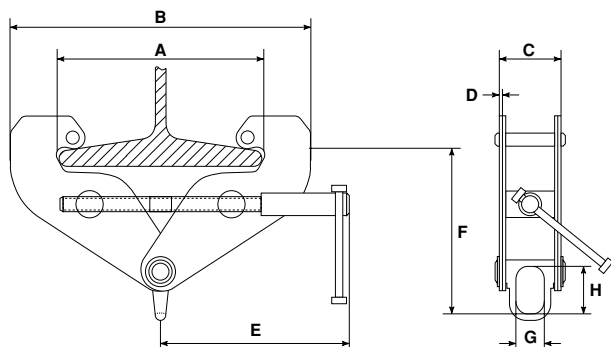
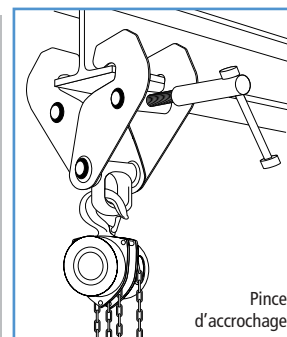
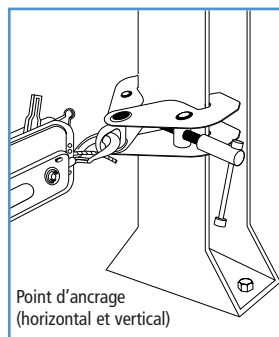
*** - traverse 1



• Pincés d'accrochage pour palans manuels et électriques :

- CMU 1 tonne à 10 tonnes.
- Gamme de 5 modèles.
- Construction compacte et robuste.
- Réglage simple et rapide. sur profilés.
- Manivelle amovible.

- Conforme :
 - Directive Machine 98/37/CEE.
 - Norme européenne EN 292 (Équipements de sécurité).



Modèle	CMU	Dimensions								Rail "I" recommandé (largeur)* (mm)	Poids (kg)		
		A maxi (mm)	B mini (mm)	B maxi (mm)	C (mm)	D (mm)	E (mm)	F mini (mm)	F maxi (mm)			G (mm)	H (mm)
LT-1B	1000 kg	270	180	380	76	4	210	120	175	30	45	75 à 235	4,8
LT-2B	2000 kg	270	182	380	84	6	210	130	180	30	40	75 à 240	5,6
LT-3B	3000 kg	360	235	490	115	8	275	175	250	45	60	95 à 335	11
LT-5B	5000 kg	354	253	490	138	10	245	140	220	45	60	95 à 330	12,3
LT-10B	10 000 kg	320	255	480	160	12	275	250	300	60	90	90 à 300	21

* - Cotes données à titre indicatif - variations possibles \pm 5 mm