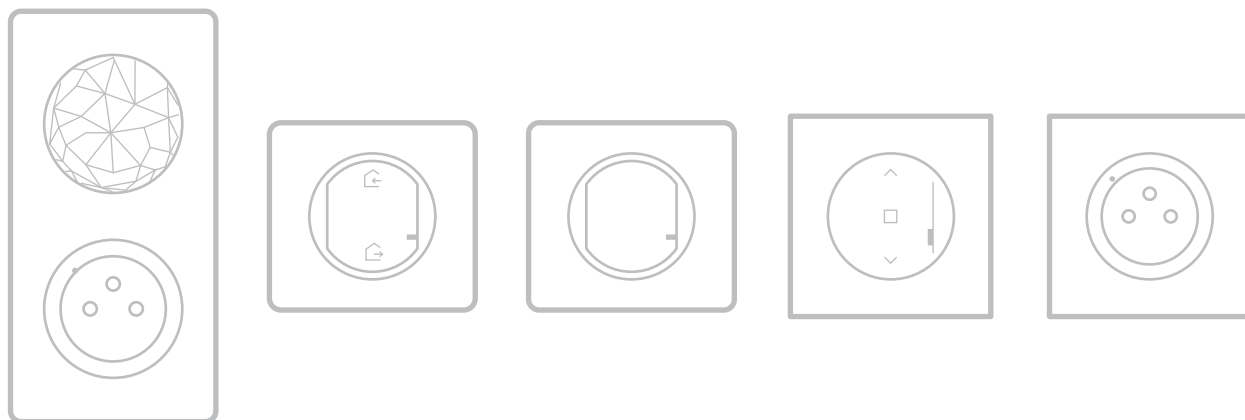


LE GUIDE TECHNIQUE

Céliane™ with NETATMO

dooxie™ with NETATMO

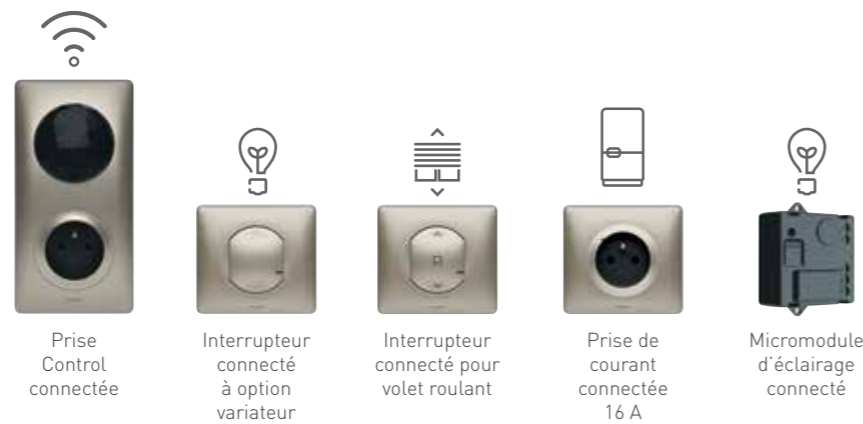
Composants de l'installation connectée	■	02
Astuces d'installation	■	08
Exemples de scènes de vie	■	10
Schémas de câblage	■	12
Démarrage configuration et association	■	14
App Home + Control : prise en main	■	16
Compatibilité	■	22
Pages catalogue	■	24



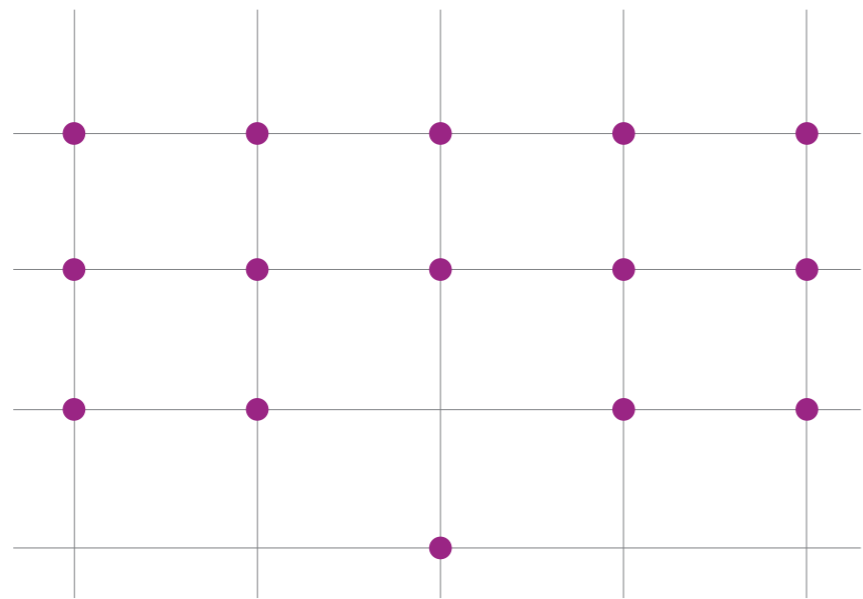
COMPOSANTS DE L'INSTALLATION CONNECTÉE

Une installation connectée est composée de produits filaires à installer en neuf ou en remplacement d'interrupteurs et prises existants, et de commandes sans fil à associer avec les produits filaires comme indiqué dans ce tableau.

PRODUITS FILAIRES



COMMANDES SANS FIL



Tous les produits communiquent entre eux par radio Zigbee (bande 2,4 GHz). Avantage : un réseau maillé et dynamique !

1 DÉMARRER L'INSTALLATION



Pack de démarrage pour une installation connectée

- 1 prise Control connectée
- 1 commande générale sans fil Départ/Arrivée
- 1 interrupteur connecté à option variateur
- 1 commande sans fil d'éclairage et de prises

2 COMPLÉTER L'INSTALLATION

PACKS CONNECTÉS



Pack Extension connecté

- 1 prise de courant connectée 16 A
- 1 commande sans fil d'éclairage et de prises
- 1 interrupteur connecté à option variateur



Pack prises connectées

- 3 prises de courant connectées 16 A

ET/OU

PRODUITS FILAIRES



+

COMMANDES SANS FIL



COMPOSANTS DE L'INSTALLATION CONNECTÉE

PACK DE DÉMARRAGE POUR UNE INSTALLATION CONNECTÉE



PRISE CONTROL CONNECTÉE 16 A

Installer la prise Control **près d'une box internet** pour optimiser la réception du signal Wi-Fi. La prise Control communique ensuite en radio Zigbee avec le reste de l'installation.

Une seule prise Control est nécessaire par logement. Elle peut commander jusqu'à **100 produits** filaires et sans fil.

Installer **dans une boîte un poste** prof. 40 mm. Griffes fournies.

Peut **remplacer une prise de courant** existante : mêmes fils, même boîte.

La prise de courant connectée permet de mesurer la consommation instantanée et cumulée. Elle est compatible avec tous les appareils électriques, notamment le gros électroménager.

La prise Control est vendue uniquement dans le pack de démarrage et ne peut être vendue seule.



Passerelle entre la box et les produits filaires de l'installation

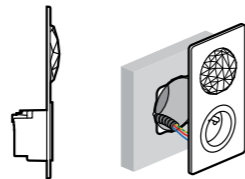


Code unique apposé sur le produit pour utilisation de l'application Maison d'Apple HomeKit

Voyant LED pour l'installation et témoin de fonctionnement (activable dans l'App Home + Control)

Prise de courant connectée 16 A. Protection supplémentaire intégrée en cas de surcharge au-delà de 16 A.

Montage dans boîte 1 poste prof. 40 mm



COMMANDE GÉNÉRALE SANS FIL DÉPART/ARRIVÉE

Extra plate, se fixe sur un mur avec les adhésifs fournis. Elle est repositionnable.

Peut se visser sur une boîte d'encastrement.

Se pose **près de la porte d'entrée** pour commander des scènes de vie Départ et Arrivée associant lumières, volets et prises.

Vendue dans le pack de démarrage et à l'unité, à rajouter si la maison possède plusieurs portes d'entrée. Les scènes de vie personnalisées seront identiques sur toutes les commandes générales.

Les scènes de vie sont à configurer dans l'App Home + Control.

Pile bouton CR 2032 - 3 V fournie

Autonomie : 8 ans



Scène de vie Arrivée configurable dans l'App Home + Control. Par défaut : mise sous tension des prises⁽¹⁾

Voyant LED pour l'installation. Indicateur de pile faible (flash rouge)

Scène de vie Départ configurable dans l'App Home + Control. Par défaut : extinction de toutes les lumières

(1) Mise sous tension des prises connectées qui auraient été coupées auparavant (lampe, TV...), certaines prises restant en permanence sous tension (congélateur, box...)



INTERRUPTEUR CONNECTÉ À OPTION VARIATEUR

A installer **dans une boîte un poste** prof. 40 mm. Griffes fournies.

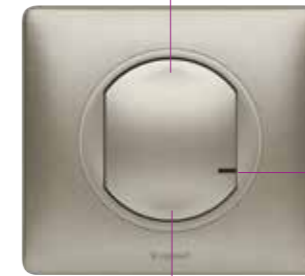
Peut **remplacer un interrupteur** existant : mêmes fils, même boîte.

Commande tous types d'ampoules classiques et à variation, de **5 à 300 W** : LED, halogène, fluocompacte.

Toujours utiliser des **LEDs dimmables**.

L'option variation est activable depuis l'App Home + Control.

Fourni avec un **compensateur** à câbler au plus près d'une lampe, indispensable pour un fonctionnement optimal de l'éclairage, notamment en variation, quel que soit le type d'ampoule raccordé.



Extinction : appui bref. Variation descendante : appui maintenu jusqu'au relâchement

Option interrupteur lumineux : LED activable depuis l'App Home + Control

Allumage 100 % : appui bref. Variation montante : appui maintenu jusqu'au relâchement



Compensateur actif pour assurer un fonctionnement optimal des lampes dimmables. Un seul suffit pour toutes les lampes du circuit éclairage commandé



COMMANDE SANS FIL D'ÉCLAIRAGE ET DE PRISES

Extra plate, se fixe sur un mur avec les adhésifs fournis. Elle est repositionnable.

Peut se visser sur une boîte d'encastrement.

Commande les interrupteurs connectés à option variateur, les micromodules d'éclairage connectés et les prises de courant connectées.

Pile bouton CR 2032 - 3 V fournie.

Autonomie : 8 ans



Extinction : appui bref. Variation descendante : appui maintenu jusqu'au relâchement

Voyant LED pour l'installation. Indicateur de pile faible (flash rouge)

Allumage 100 % : appui bref. Variation montante : appui maintenu jusqu'au relâchement

Tous les produits communiquent entre eux par radio Zigbee (bande 2,4 GHz). Avantage : un réseau maillé et dynamique !

COMPOSANTS DE L'INSTALLATION CONNECTÉE

PRODUITS FILAIRES

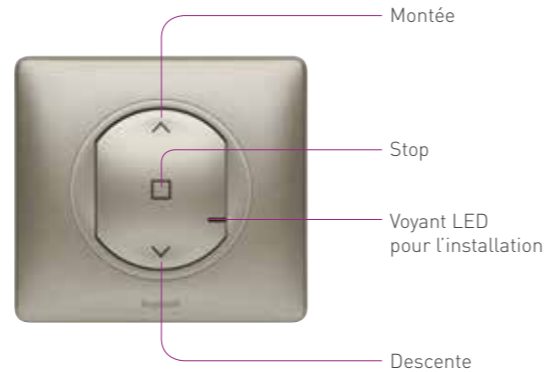


INTERRUPTEUR CONNECTÉ POUR VOLET ROULANT

A installer **dans une boîte un poste** prof. 40 mm. Griffes fournies.

Peut **remplacer une commande** existante : mêmes fils, même boîte.

Compatible avec **tous les moteurs de volets** filaires à butée électronique ou mécanique.



- Montée ou descente complète du volet : appui bref
- Ajustement de la hauteur du volet : appui prolongé puis relâchement



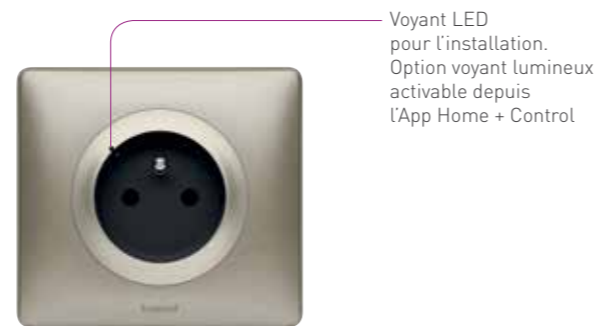
PRISE DE COURANT CONNECTÉE 16 A

A installer **dans une boîte un poste** prof. 40 mm. Griffes fournies.

Peut **remplacer une prise de courant** existante : mêmes fils, même boîte.

La prise de courant connectée permet de mesurer la consommation instantanée et cumulée. Elle est compatible avec tous les appareils électriques, notamment le gros électroménager.

Protection supplémentaire intégrée en cas de surcharge au-delà de 16 A.



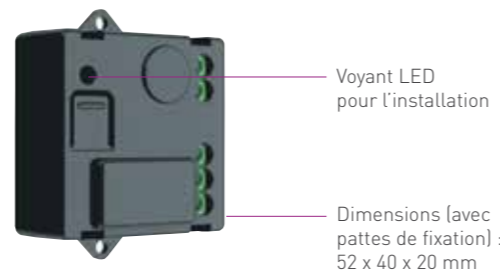
MICROMODULE D'ÉCLAIRAGE CONNECTÉ

A installer **dans une boîte DCL**.

Permet de rendre un éclairage connecté.

Se contrôle par des commandes sans fil et/ou des poussoirs classiques dans le cas du remplacement d'un télérupteur.

Pour tous types d'ampoules de **5 à 300 W** : LED, halogène, fluocompacte.



Tous les produits communiquent entre eux par radio Zigbee (bande 2,4 GHz). Avantage : un réseau maillé et dynamique !

COMMANDES SANS FIL



COMMANDE SANS FIL LEVER/COUCHER

Extra plate, se fixe sur un mur avec les adhésifs fournis. Elle est repositionnable.

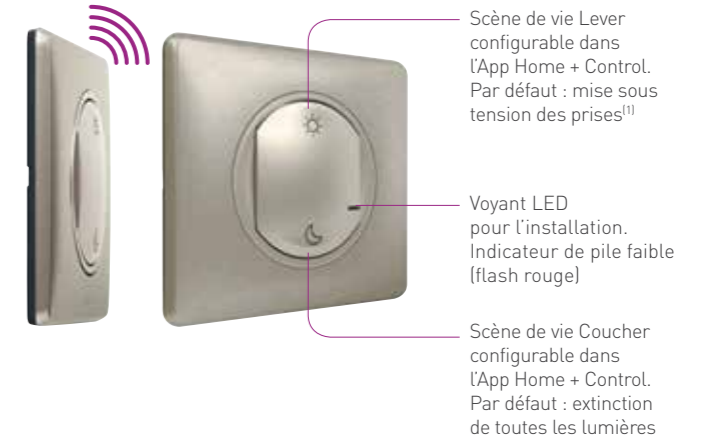
Peut se visser sur une boîte d'encastrement.

Permet de **créer des scènes de vie** associant lumières, volets et prises au moment du lever et du coucher.

Les scénarios sont à configurer dans l'App Home + Control.

Pile bouton CR 2032 - 3 V fournie.

Autonomie : 8 ans



(1) Mise sous tension des prises connectées qui auraient été coupées auparavant (lampe, TV...), certaines prises restant en permanence sous tension (congélateur, box...)



COMMANDE SANS FIL POUR VOLETS ROULANTS

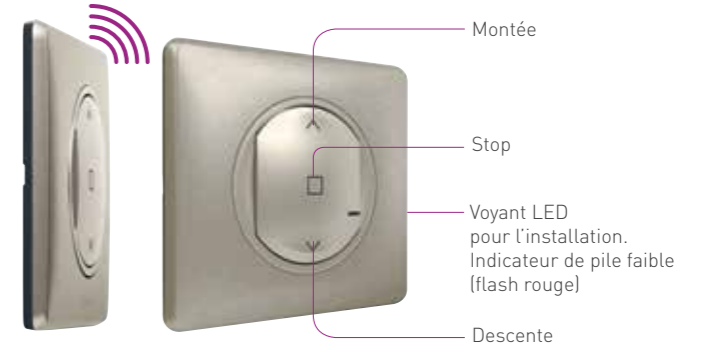
Extra plate, se fixe sur un mur avec les adhésifs fournis. Elle est repositionnable.

Peut se visser sur une boîte d'encastrement.

Commande les interrupteurs connectés pour volets roulants et permet de **centraliser** la commande de plusieurs volets.

Pile bouton CR 2032 - 3 V fournie.

Autonomie : 8 ans

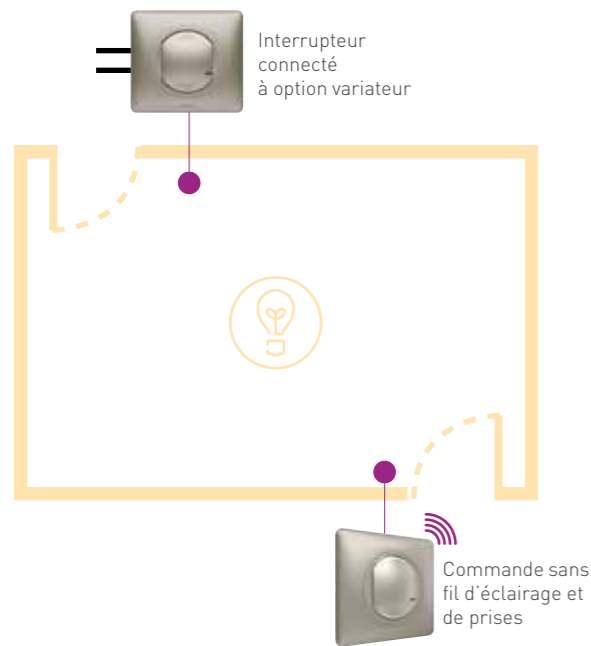


- Montée ou descente complète du volet : appui bref
- Ajustement de la hauteur du volet : appui prolongé puis relâchement

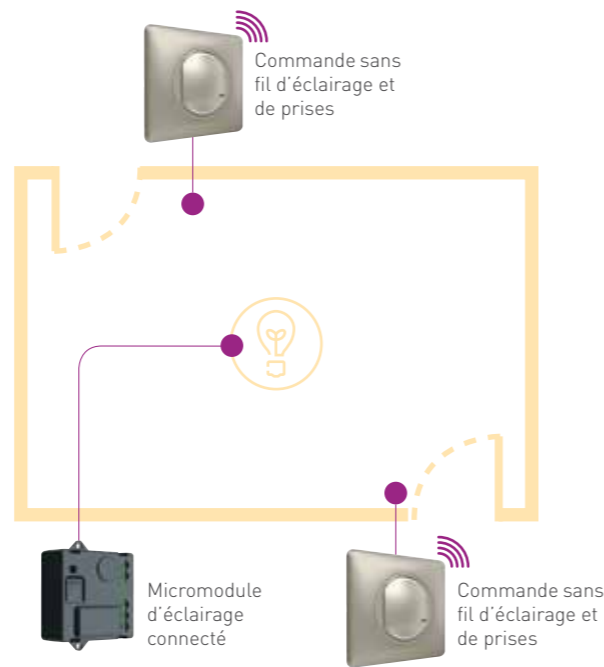
ASTUCES D'INSTALLATION

CRÉER UN VA-ET-VIENT EN NEUF OU EN RÉNOVATION

SOLUTION N°1

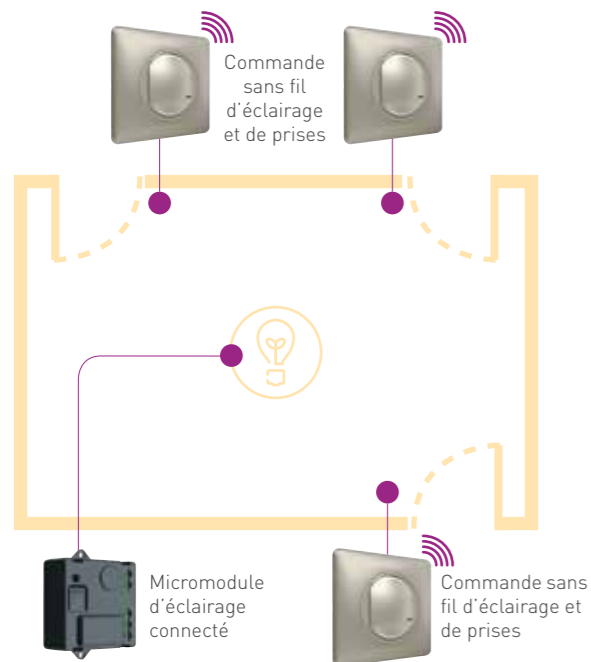


SOLUTION N°2

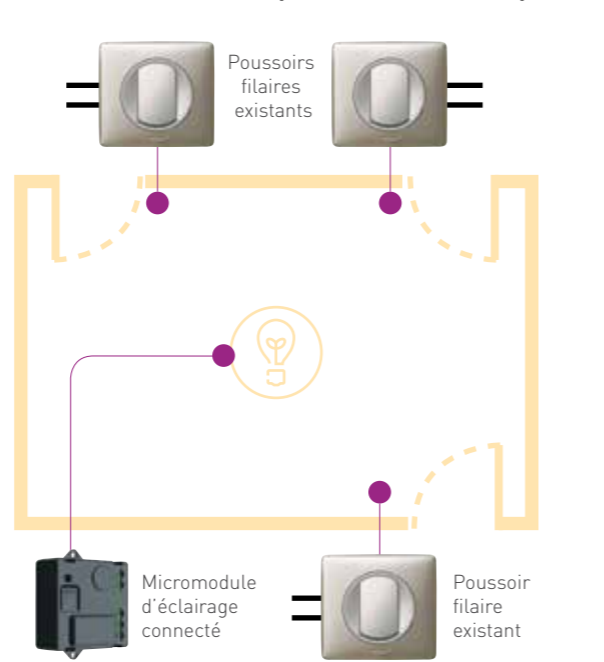


CRÉER/RENDRE CONNECTÉS PLUSIEURS POINTS DE COMMANDE

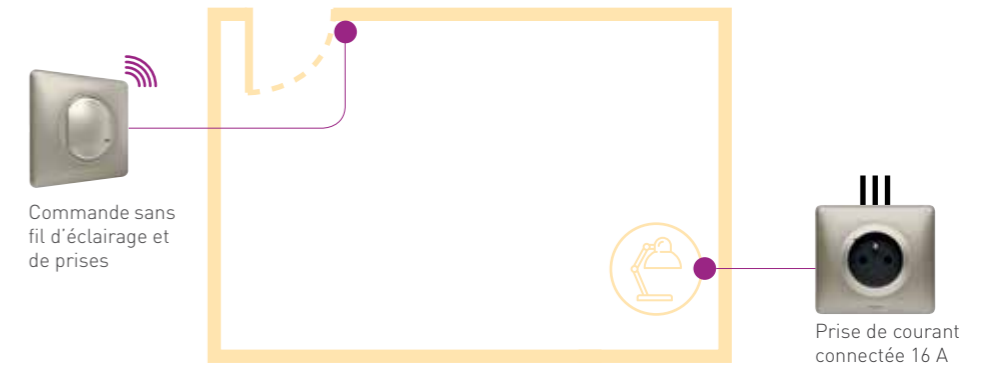
EN NEUF



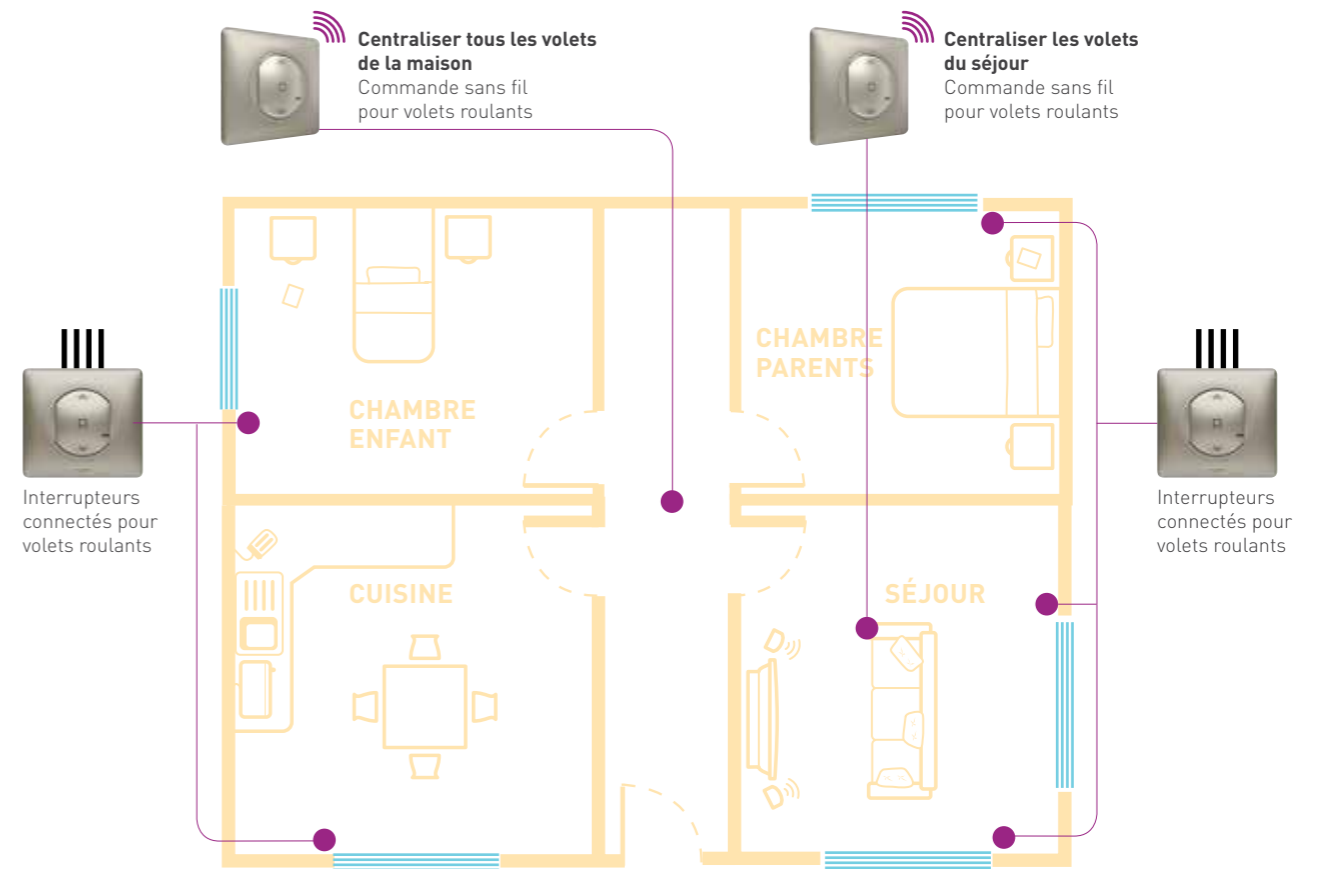
EN RÉNOVATION (remplacement d'un télérupteur)



CRÉER UNE PRISE COMMANDÉE EN NEUF OU EN RÉNOVATION

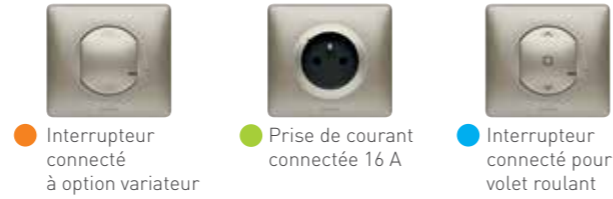


CENTRALISER LA COMMANDE DE VOILETS ROULANTS



EXEMPLES DE SCÈNES DE VIE

Voici des exemples de scènes de vie à créer dans l'App Home + Control et à lancer d'un seul geste. Les produits filaires installés commandent lumières, lampes, appareils électriques et volets.

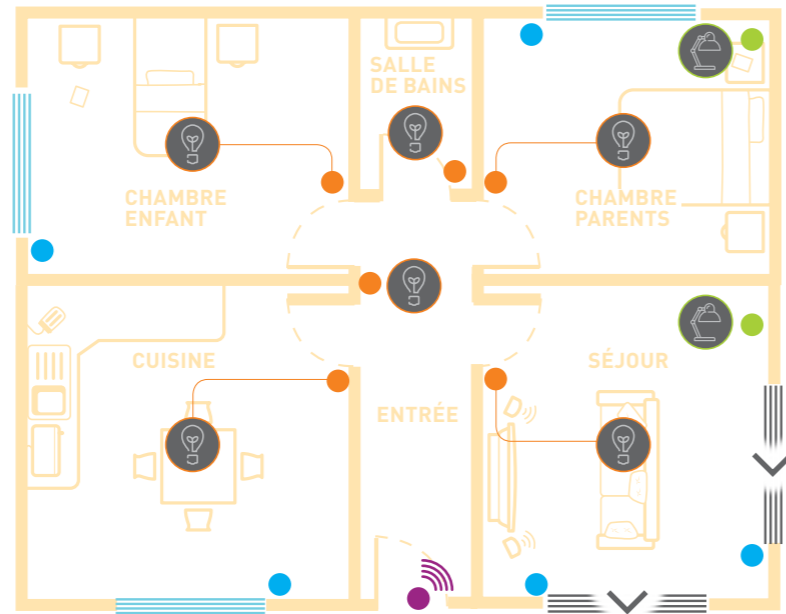


SCÈNE DE VIE "DÉPART"

Commande générale sans fil Départ/Arrivée située à la porte d'entrée. L'appui sur le **bas de la touche** lance la scène de vie, à personnaliser suivant les besoins dans l'App Home + Control.



- Extinction de toutes les lumières en plafonnier ou en applique
- Extinction des lampes et lampadaires
- Fermeture des volets du séjour

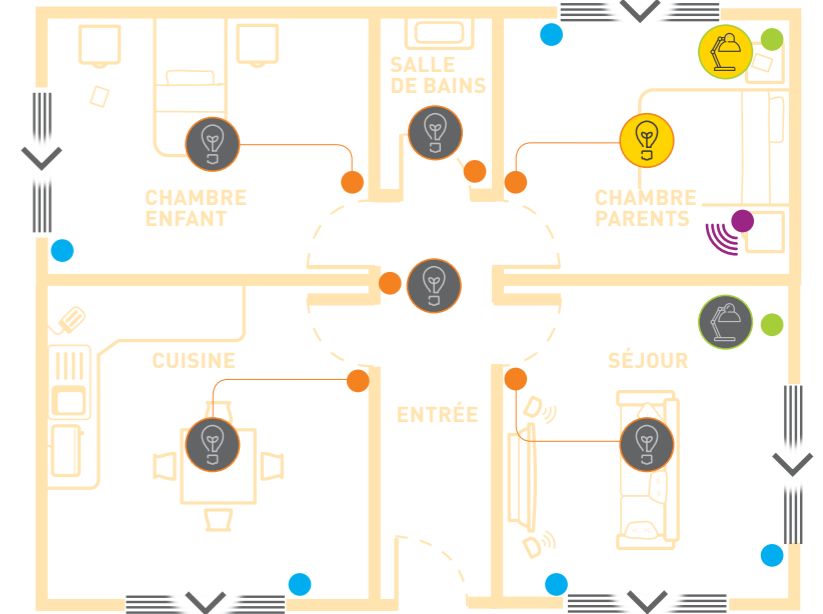


SCÈNE DE VIE "COUCHER"

Commande sans fil Lever/Coucher située dans la chambre des parents. L'appui sur le **bas de la touche** lance la scène de vie, à personnaliser suivant les besoins dans l'App Home + Control.



- Extinction de toutes les lumières en plafonnier ou en applique
- Extinction des lampes et lampadaires
- Allumage des lumières de la chambre parents
- Fermeture de tous les volets

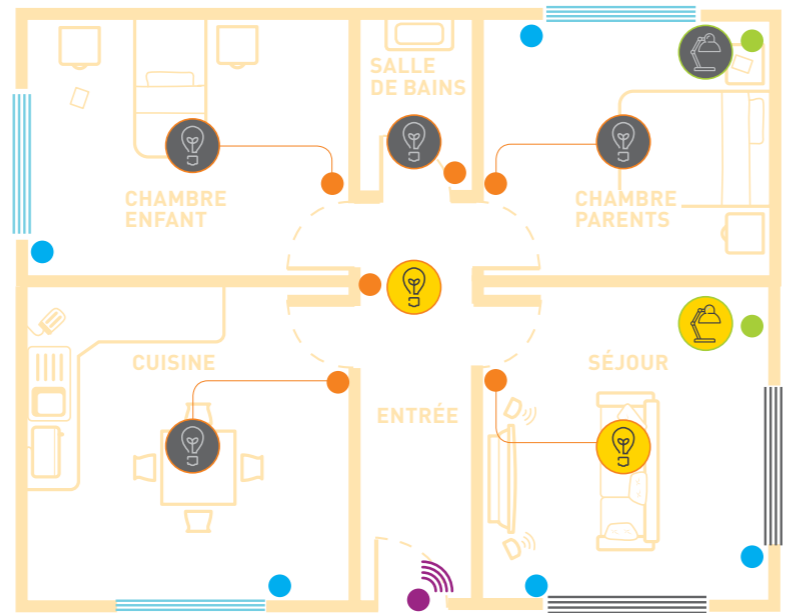


SCÈNE DE VIE "ARRIVÉE"

Commande générale sans fil Départ/Arrivée située à la porte d'entrée. L'appui sur le **haut de la touche** lance la scène de vie, à personnaliser suivant les besoins dans l'App Home + Control.



- Allumage de l'éclairage de l'entrée
- Allumage de l'éclairage et du lampadaire du séjour

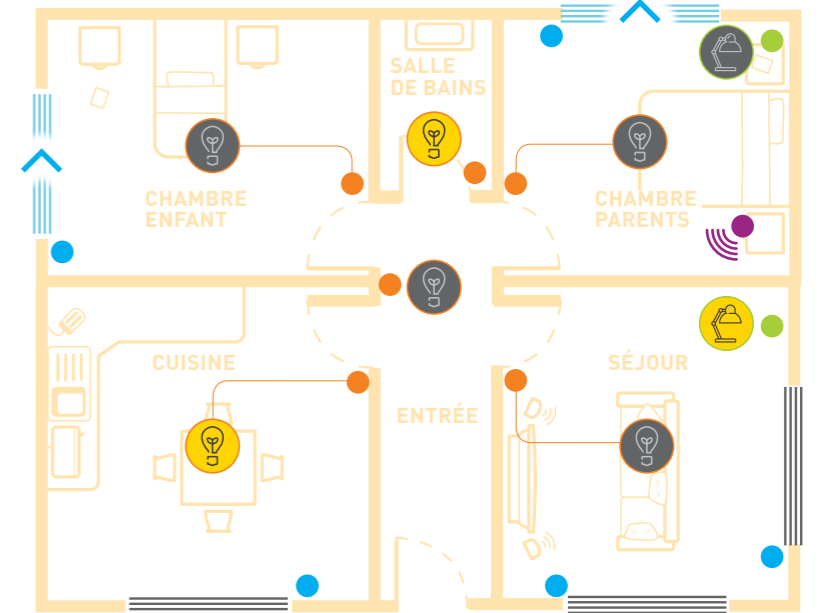


SCÈNE DE VIE "LEVER"

Commande sans fil Lever/Coucher située dans la chambre des parents. L'appui sur le **haut de la touche** lance la scène de vie, à personnaliser suivant les besoins dans l'App Home + Control.



- Allumage de l'éclairage de la cuisine et de la salle de bains
- Allumage du lampadaire du séjour
- Ouverture des volets des chambres



SCHÉMAS DE CÂBLAGE

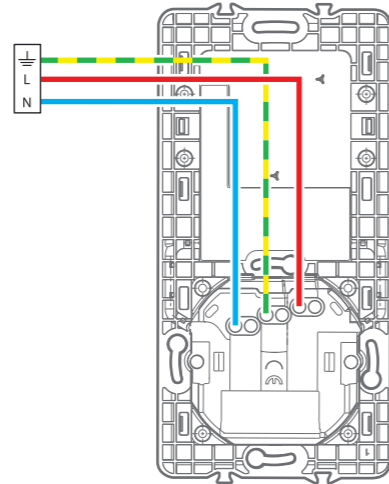


PRISE CONTROL CONNECTÉE

16 A - 230 V_~ - 3680 W maxi
Fils rigides 2,5 mm²



La prise Control doit être installée à proximité de la box de façon à bien capter le signal Wi-Fi.

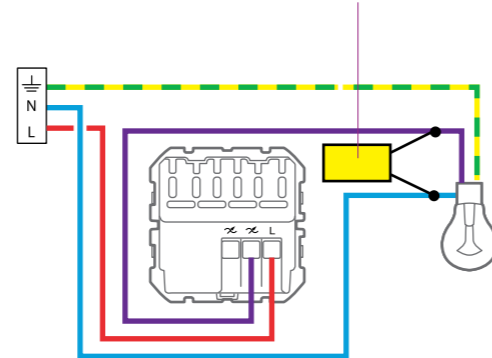


INTERRUPTEUR CONNECTÉ À OPTION VARIATEUR

230 V_~ - 5 W mini, 300 W maxi
Fils rigides 1,5 mm²

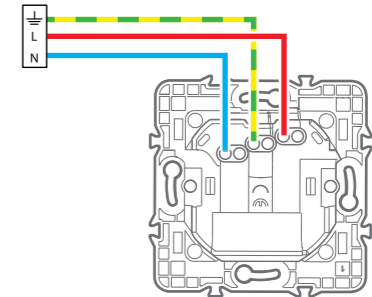


Compensateur actif indispensable pour assurer un fonctionnement optimal des lampes dimmables. Un seul suffit pour toutes les lampes du circuit éclairage commandé. Vendu avec l'interrupteur



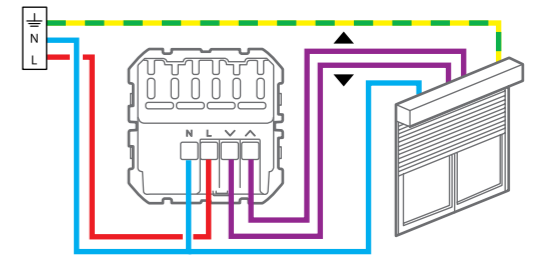
PRISE DE COURANT CONNECTÉE 16 A

16 A - 230 V_~ - 3680 W maxi
Fils rigides 2,5 mm²



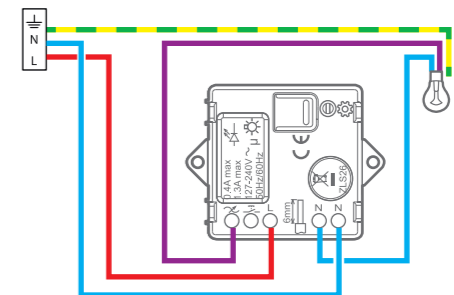
INTERRUPTEUR CONNECTÉ POUR VOLET ROULANT

1 x 500 VA - Pour tout type de moteur de volet à butée électronique ou mécanique.
Fils rigides 2,5 mm²



MICROMODULE D'ÉCLAIRAGE CONNECTÉ

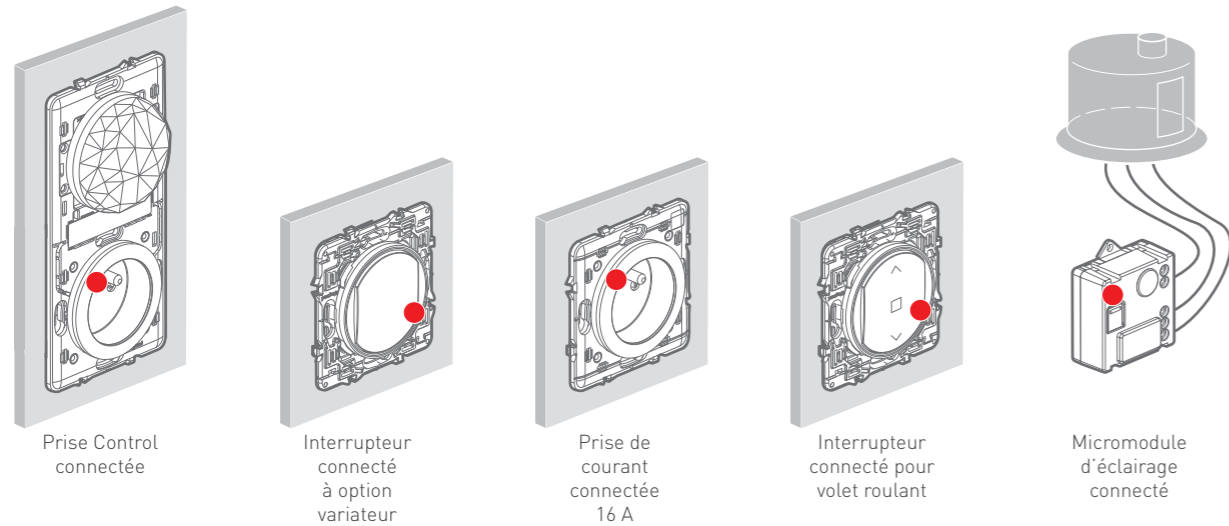
230 V_~ - 5 W mini, 300 W maxi - Toutes charges
Fils rigides 1,5 mm²



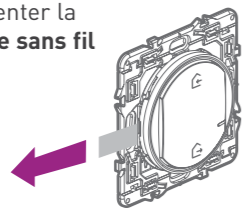
DÉMARRAGE CONFIGURATION ET ASSOCIATION

CRÉEZ LE RÉSEAU

1 Après avoir installé et câblé les produits filaires, **rétablissez le courant**. Les voyants des produits **s'allument en rouge fixe**.



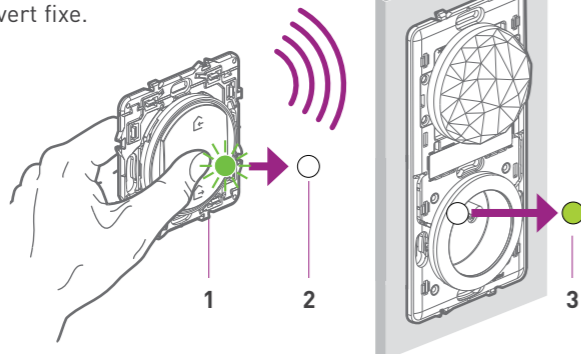
2 Retirez la languette de protection de la pile pour alimenter la **commande générale sans fil Départ/Arrivée**.



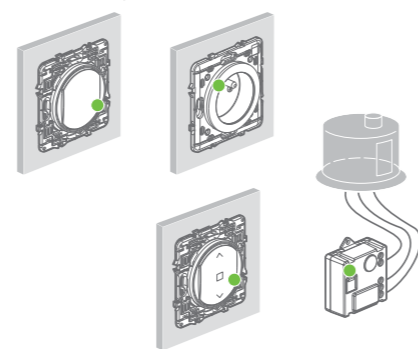
3 Appuyez brièvement au centre de la commande générale afin de l'activer. Son voyant **clignote en vert puis s'éteint**.



4 1-Approchez la commande générale de la **prise Control** et **appuyez au centre** de la commande jusqu'à ce que le voyant de celle-ci s'allume brièvement en vert.
2-**Relâchez l'appui**. Le voyant s'éteint.
3-Le voyant de la prise Control passe en vert fixe.



Les voyants des autres produits filaires passent, les uns après les autres, en **vert fixe**.



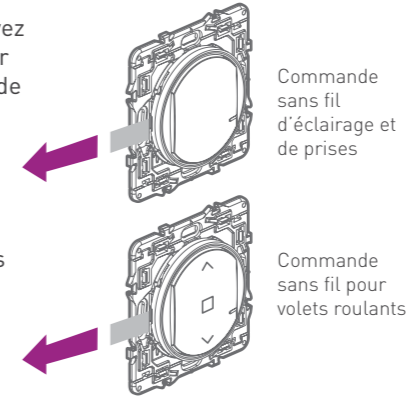
Le réseau est créé.

ASSOCIEZ LES COMMANDES SANS FIL

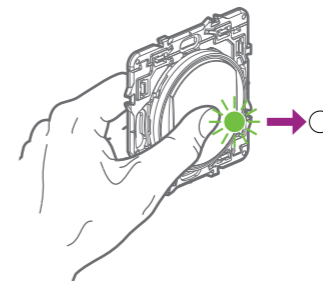
1 Après avoir créé le réseau, vous pouvez associer les commandes sans fil pour contrôler les interrupteurs et prises de courant connectés.

Retirez la languette de protection de la commande sans fil que vous souhaitez associer, **puis passez aux étapes 2, 3 et 4**.

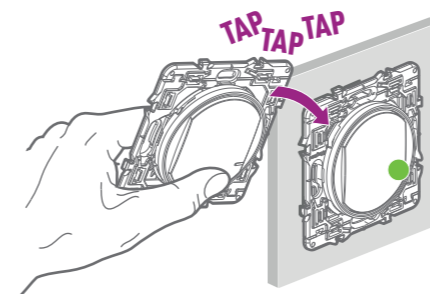
Recommencez les mêmes opérations avec chacune des commandes, l'une après l'autre.



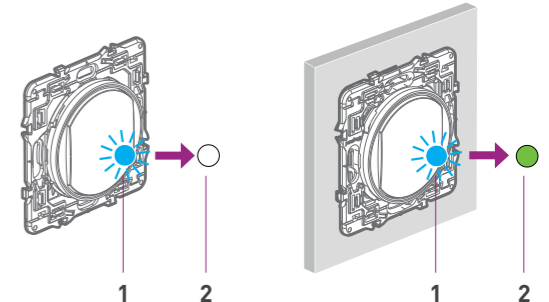
2 Appuyez brièvement sur la commande sans fil que vous souhaitez associer pour l'activer. Son voyant **clignote en vert puis s'éteint**.



3 Maintenez votre doigt appuyé sur le haut ou le bas de la commande sans fil, puis **tapotez 3 fois** sur le produit que vous souhaitez commander.



4 1-Les voyants des 2 produits **clignotent rapidement en bleu** puis s'allument **brièvement en bleu fixe**.
2-Le voyant de la commande sans fil **s'éteint**, celui du produit filaire **redevient vert**.



L'association est réussie. Renouvelez les mêmes opérations avec chacune des autres commandes sans fil, l'une après l'autre.

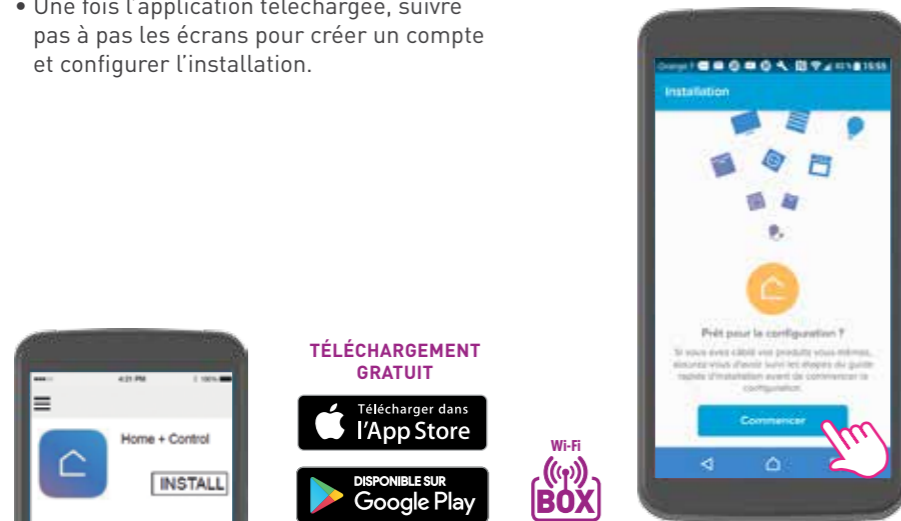
Associations possibles entre les commandes sans fil et les produits filaires : voir page 2

Une fois l'installation terminée, laissez le guide d'utilisation du pack de démarrage à votre client : il contient notamment le code unique à flasher pour utiliser l'App Maison d'Apple HomeKit. Laissez également les notices des produits installés.

APP HOME + CONTROL : PRISE EN MAIN

1 TÉLÉCHARGEZ L'APP HOME + CONTROL

- Préalable : avoir une box ou un routeur Wi-Fi fonctionnel.
- Une fois l'application téléchargée, suivre pas à pas les écrans pour créer un compte et configurer l'installation.



2 CONFIGUREZ L'INSTALLATION (suite)

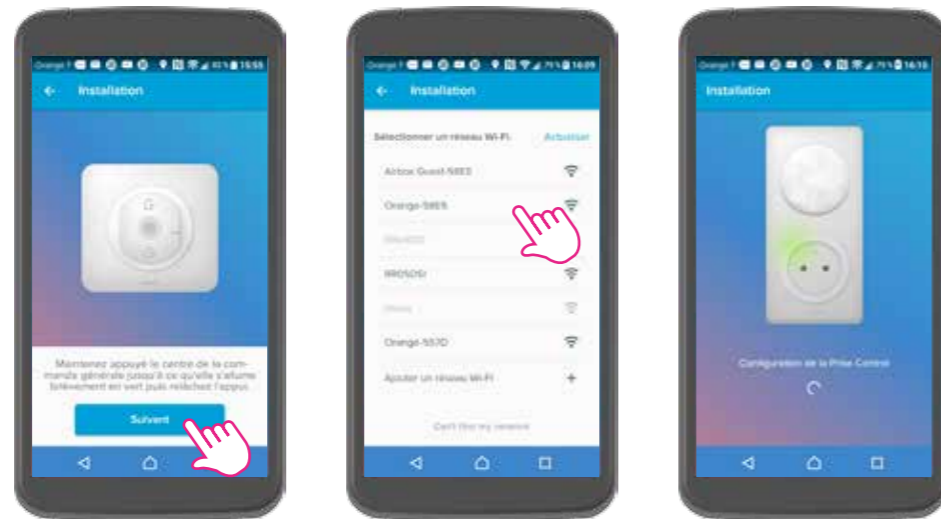


4-Cliquez sur Suivant.
Vous utilisez un iPhone : configurez l'Apple Homekit avant de passer à l'étape 5

Avec l'iPhone, flashez le code qui se trouve sur la Prise Control ou au dos du manuel d'utilisation.

5-Cliquez sur Continuer et déplacez-vous de pièce en pièce : l'App détecte automatiquement les produits filaires installés.

2 CONFIGUREZ L'INSTALLATION

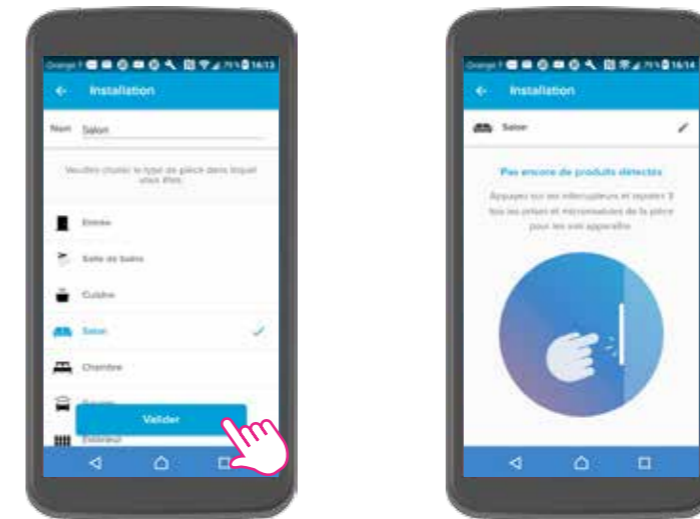


1-Cliquez sur Suivant.

2-Choisissez le réseau Wi-Fi du logement ou du routeur pour y connecter la prise Control.

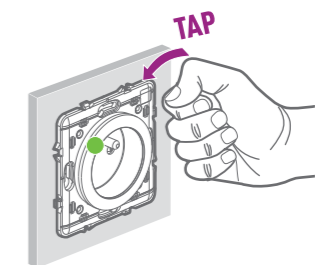
Vous utilisez un smartphone Android : rentrez le mot de passe de la box

3-La prise Control se connecte automatiquement au Wi-Fi.



6-Choisissez le type de pièce où vous vous trouvez et cliquez sur **Valider**.

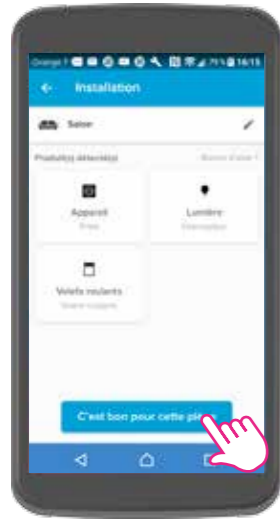
7-Appuyez sur les interrupteurs ou tapotez sur les prises connectées et les micromodules installés dans la pièce.



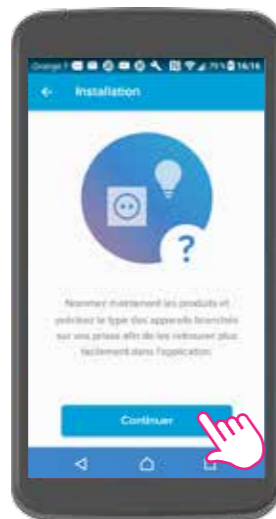
➤ Suite page 18

APP HOME + CONTROL : PRISE EN MAIN

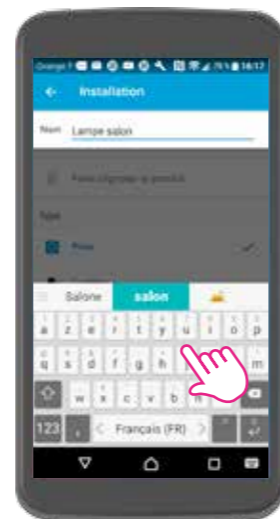
2 CONFIGUREZ L'INSTALLATION (suite)



8-Cliquez sur **C'est bon pour cette pièce** une fois que tous les produits ont été détectés.



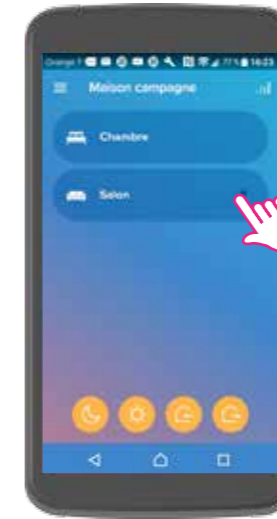
9-Cliquez sur **Continuer** pour nommer les produits.



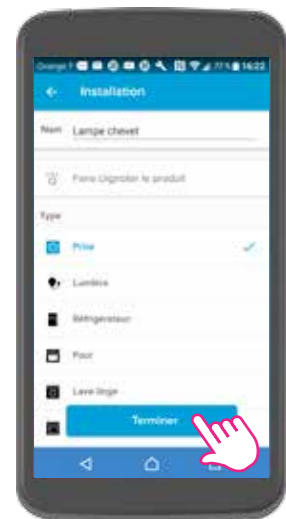
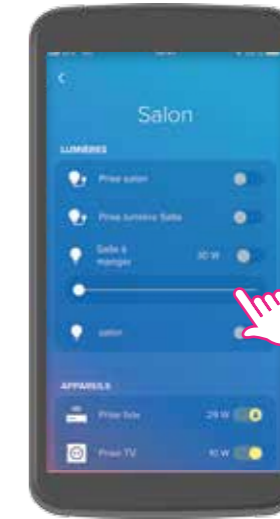
10-Nommez les produits à l'aide du clavier.



14-Cliquez sur **Terminer l'installation** une fois que vous avez fait toutes les pièces.



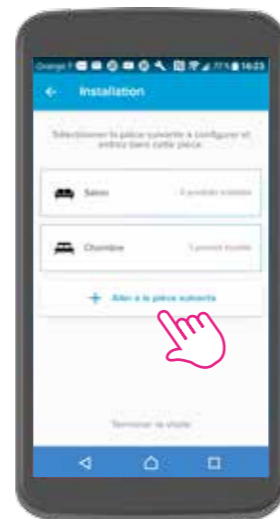
15-Vous retrouvez les pièces de la maison et vous pouvez dès à présent contrôler les éclairages, appareils électriques et volets.



11-La liste des produits nommés s'affiche. Cliquez sur **Terminer**.

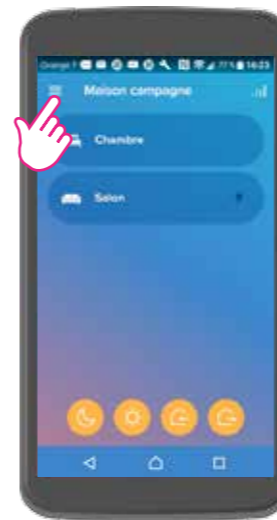


12-Cliquez sur **Continuer** et déplacez-vous dans la pièce suivante.

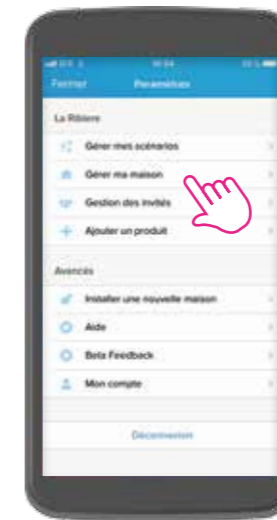


13-Cliquez sur **Aller à la pièce suivante** et entrez dans cette pièce. Renouvelez les **étapes 8 à 14**.

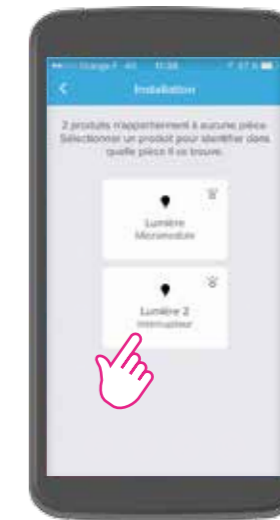
3 MODIFIEZ L'EMPLACEMENT DES PRODUITS PIÈCE PAR PIÈCE



1-Cliquez sur **Paramètres**.



2-Sélectionnez **Gérer ma maison**.

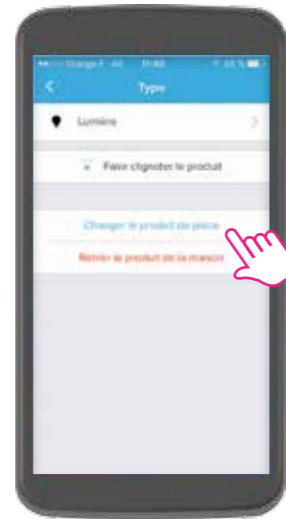
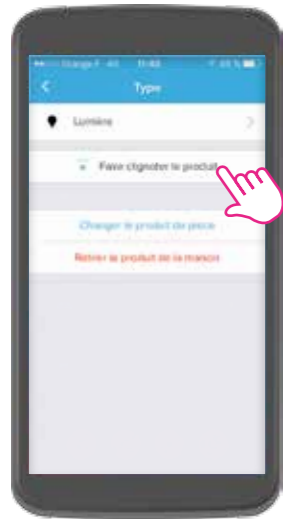


3-Sélectionnez par exemple **Lumière 2**.

➤ Suite page 20

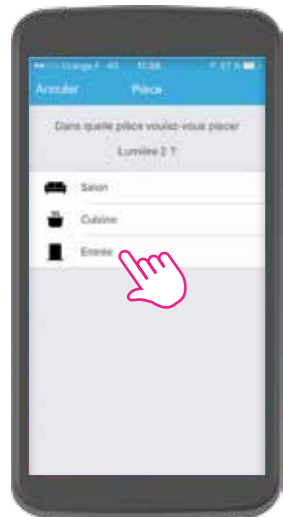
APP HOME + CONTROL : PRISE EN MAIN

3 MODIFIEZ L'EMPLACEMENT DES PRODUITS PIÈCE PAR PIÈCE (suite)

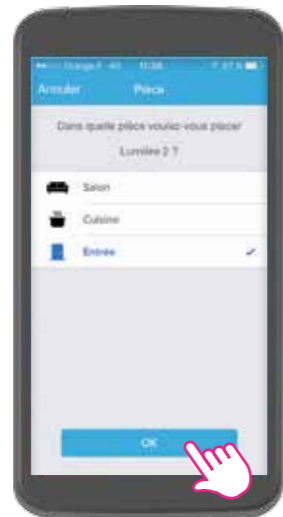


4-Vous pouvez faire clignoter le produit **Lumière 2** pour l'identifier physiquement.

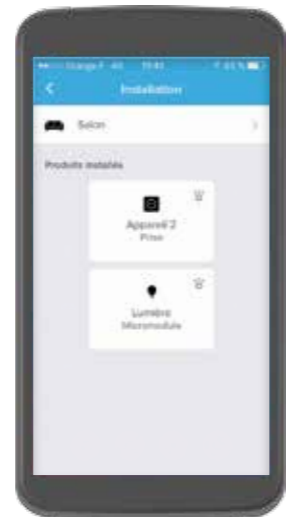
5- Cliquez ici pour affecter le produit **Lumière 2** à une pièce.



6-Positionnez le produit Lumière 2 par exemple dans l'**Entrée**.



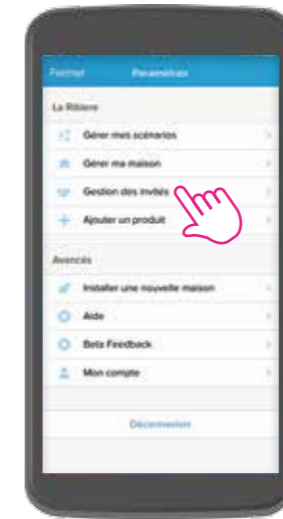
7-Cliquez sur **OK** pour valider.



Procédez de la même façon pour attribuer chacun des produits à une pièce. Exemple : la **prise Appareil 2** et le **micromodule Lumière** ont été affectés au **Salon**.
Nota : vous avez la possibilité de renommer les pièces et appareils via le même procédé.

4 CONTRÔLER SA MAISON À PLUSIEURS ET CONTRÔLER UN LOGEMENT SECONDAIRE

PARTAGER L'APP HOME + CONTROL ENTRE PLUSIEURS UTILISATEURS



1-Cliquez sur **Gestion des invités**.



2-Cliquez sur **Inviter un utilisateur** et laissez-vous guider pas à pas.

CONTRÔLER LE LOGEMENT PRINCIPAL ET LA RÉSIDENCE SECONDAIRE DEPUIS L'APP HOME + CONTROL



Allez dans la liste des maisons⁽¹⁾ et cliquez sur la maison que vous souhaitez contrôler

(1) **Android** : paramètres, en haut de l'écran
iPhone : au milieu, en haut de l'écran d'accueil

COMPATIBILITÉ

ASSISTANTS VOCAUX

Céliane™ with Netatmo et dooxie™ with Netatmo sont compatibles avec les principaux assistants vocaux.



iOS : La solution Céliane™ with Netatmo et dooxie™ with Netatmo requiert un iPhone, iPad ou iPod touch avec iOS 9.0 ou ultérieur. Pour contrôler cet accessoire compatible HomeKit, iOS 9.0 ou version ultérieure est recommandé.

Le contrôle de cet accessoire HomeKit automatiquement et hors de la maison nécessite un Apple TV avec tvOS 10.0 ou version ultérieure ou un iPad avec iOS 10.0 ou version ultérieure configuré comme concentrateur.

ANDROID : Android 5.0 minimum requis avec accès Google Play.

WEBAPP : PC & Mac

iPhone, iPod et iPad sont des marques déposées d'Apple Inc, enregistrées aux États-Unis et dans d'autres pays. HomeKit est une marque déposée d'Apple Inc. App Store est une marque de service d'Apple inc. Android, Google, Google Play et le logo Google Play sont des marques de Google LLC. Amazon, Alexa et leurs logos associés sont des marques d'Amazon.com, Inc. ou ses filiales.

UN SYSTÈME OUVERT

Céliane™ with Netatmo et dooxie™ with Netatmo sont des systèmes ouverts sur tous les acteurs de la maison connectée.



App de Leroy-Merlin



App de Rexel

Courant 2018

NETATMO

IFTTT

somfy.



LE HUB NUMÉRIQUE

App de la Poste



EN SAVOIR PLUS
SUR LEGRAND.FR

Retrouvez sur **legrand.fr** toutes les informations pour installer Céliane™ with Netatmo et dooxie™ with Netatmo :

- les fiches techniques
- les tutos
- les caractéristiques techniques
- les notices et guides d'utilisation
- les questions fréquentes (FAQ)

INTERRUPTEURS & PRISES

Les packs Céliane™ with Netatmo



0 676 91



0 676 30



0 676 45

	Réf.	Gencod = 341497 +	Emb.	Pack.
Les packs Céliane™ with Netatmo				
Pack de démarrage pour un logement connecté Pour connecter une première pièce Composition : 1 prise Control, 1 interrupteur connecté (avec option variateur), 1 commande sans fil d'éclairage et de prises et 1 commande générale sans fil Départ/Arrivée	Blanc	0 676 90	1015517	1 CB
	Titane	0 676 91	1015531	1 CB
	Graphite ⁽¹⁾	0 676 28	1015098	1 CB
Pack extension connecté Pour connecter une pièce supplémentaire Composition : 1 prise connectée, 1 interrupteur connecté (avec option variateur) et 1 commande sans fil d'éclairage et de prises	Blanc	0 676 30	1015111	1 CB
	Titane	0 676 31	1015135	1 CB
	Graphite ⁽¹⁾	0 676 25	1015036	1 CB
Pack 3 prises de courant connectées	Blanc	0 676 38	1015272	1 CB
	Titane ⁽²⁾	0 676 39	1015296	1 CB
	Graphite ⁽¹⁾	0 676 45	1015418	1 CB

(1) Graphite : plaque de finition Tungstène
(2) Titane : puits Graphite et bague Titane

Références en rouge : produits nouveaux

INTERRUPTEURS & PRISES

Céliane™ with Netatmo complet Packs individuels

CÉLIANE WITH NETATMO COMPLET	Blanc		Titane		Graphite		Emb.	Pack.			
	Réf.	Gencod = 341497 +	Réf.	Gencod = 341497 +	Réf.	Gencod = 341497 +					
ÉCLAIRAGES CONNECTÉS											
Interrupteur connecté (avec option variateur) à câbler ⁽¹⁾ sans neutre		0 677 21	1015654	1	0 677 71	1015791	1	0 648 91	1014855	1	CB
Commandes sans fil d'éclairage et prises Peut commander des interrupteurs, des prises ou micromodules connectés		0 677 23	1015692	1	0 677 73	1015838	1	0 648 93	1014893	1	CB
APPAREILS ÉLECTRIQUES CONNECTÉS											
Prise de courant 16 A connectée ⁽¹⁾ Bornes automatiques		0 677 25	1015739	1	0 677 75	1015876	1	0 648 95	1014930	1	CB
VOLETS ROULANTS CONNECTÉS											
Interrupteur connecté pour volet roulant filaire ⁽¹⁾ Avec neutre		0 677 26	1015753	1	0 677 76	1015890	1	0 648 96	1014954	1	CB
Commande sans fil pour volets roulants Peut commander un ou plusieurs volets roulants		0 676 46	1015432	1	0 676 47	1015456	1	0 648 97	1014978	1	CB
COMMANDES SANS FIL SUPPLÉMENTAIRES											
Commande générale sans fil Départ/Arrivée À rajouter près d'une deuxième porte d'entrée		0 648 72	1014596	1	0 648 73	1014619	1	0 648 74	1014633	1	CB
Commande sans fil Lever/Coucher		0 648 84	1014732	1	0 648 85	1014756	1	0 648 86	1014770	1	CB

(1) Fixation vis ou griffes

ACCESSOIRES CÉLIANE WITH NETATMO	Réf.	Gencod = 341497 +	Emb.	Pack.
ACCESSOIRES				
Micromodule d'éclairage pour rendre l'éclairage connecté Pour rajouter un point de commande	0 648 88	1014817	1	CB
Lot de 3 adhésifs repositionnables pour fixer les commandes sans fil sur tous les supports	0 648 71	1014572	12	S

Références en rouge : produits nouveaux

→ ACCÈS DIRECT CATALOGUE EN LIGNE, DISPONIBLE SUR LEGRAND.FR

→ ACCÈS DIRECT CATALOGUE EN LIGNE, DISPONIBLE SUR LEGRAND.FR

INTERRUPTEURS & PRISES

Les packs dooxie™ with Netatmo



6 006 86



6 007 90



6 006 98

Packs dooxie™ with Netatmo

Pack de démarrage pour un logement connecté
Pour connecter une première pièce
Composition : 1 prise Control, 1 interrupteur connecté (avec option variateur), 1 commande sans fil d'éclairage et de prises et 1 commande générale Départ/Arrivée

Pack extension connecté sans fil
Pour connecter une pièce supplémentaire
Composition : 1 prise connectée, 1 interrupteur connecté (avec option variateur) et 1 commande sans fil d'éclairage et de prises

Pack 3 prises de courant connectées

Blanc		Effet Aluminium		Emb.	Pack.
Réf.	Gencod = 341497 +	Réf.	Gencod = 341497 +		
6 006 86	1044500	6 007 86	1044982	1	C
6 006 90	1044265	6 007 90	1044746	1	C
6 006 98	1044364	6 007 98	1044845	1	C

Références en rouge : produits nouveaux

→ ACCÈS DIRECT CATALOGUE EN LIGNE, DISPONIBLE SUR LEGRAND.FR

INTERRUPTEURS & PRISES

dooxie™ with Netatmo complet Packs individuels

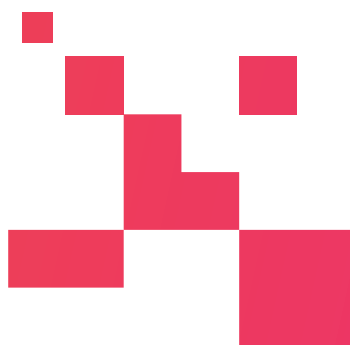
DOOXIE WITH NETATMO COMPLET	Blanc			Effet Aluminium			
	Réf.	Gencod = 341497 +	Emb.	Réf.	Gencod = 341497 +	Emb.	Pack.
ÉCLAIRAGES CONNECTÉS							
Interrupteur connecté (avec option variateur) à câbler ⁽¹⁾ sans neutre	6 000 81	1044142	1	6 001 81	1044623	1	C
Commande sans fil d'éclairage et prises Peut commander des interrupteurs, des prises ou micromodules connectés	6 000 83	1044180	1	6 001 83	1044661	1	C
APPAREILS ÉLECTRIQUES CONNECTÉS							
Prise de courant 16 A connectée ⁽¹⁾ Bornes automatiques	6 003 91	1044104	1	6 004 91	1044586	1	C
VOLETS ROULANTS CONNECTÉS							
Interrupteur connecté pour volet roulant filaire ⁽¹⁾ Avec neutre	6 000 86	1044227	1	6 001 86	1044708	1	C
Commande sans fil pour volets roulants Peut commander un ou plusieurs volets roulants	6 000 87	1044241	1	6 001 87	1044722	1	C
COMMANDES SANS FIL SUPPLÉMENTAIRES							
Commande générale sans fil Départ/Arrivée À rajouter près d'une deuxième porte d'entrée	6 000 85	1044067	1	6 001 85	1044548	1	C
Commande sans fil Lever/Coucher	6 000 84	1044081	1	6 001 84	1044562	1	C

(1) Fixation vis ou griffes

ACCESSOIRES DOOXIE WITH NETATMO	Réf.	Gencod = 341497 +	Emb.	Pack.
ACCESSOIRES				
Micromodule d'éclairage pour rendre l'éclairage connecté Pour rajouter un point de commande	0 648 88	1014817	1	CB
Lot de 3 adhésifs repositionnables pour fixer les commandes sans fil sur tous les supports	0 648 71	1014572	12	S

Références en rouge : produits nouveaux

→ ACCÈS DIRECT CATALOGUE EN LIGNE, DISPONIBLE SUR LEGRAND.FR



SUIVEZ-NOUS SUR...

@ legrand.fr

youtube.com/user/legrandvideos

facebook.com/LegrandFrance

twitter.com/legrand

pinterest.com/legrandfrance

service Consommateurs

0 825 360 360 Service 0,05 € / min
+ prix appel

du lundi au vendredi 8h à 18h
128 av. de Lattre de Tassigny
87045 Limoges Cedex - France
E-mail : accessible sur legrand.fr

facebook.com/LegrandFrance

twitter.com/legrand



LEGRAND SNC
SNC au capital de 6 938 885 €
RCS Limoges 389 290 586
N° SIRET 389 290 586 000 12
TVA FR 15 389 290 586

Siège social

128, av. du Maréchal-de-Lattre-de-Tassigny
87045 Limoges Cedex - France
☎ : 05 55 06 87 87 +
Fax : 05 55 06 88 88