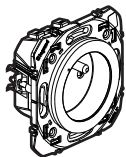
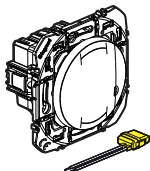


Ce pack contient des accessoires connectés qui **nécessitent** au préalable l'achat et l'installation du pack de démarrage connecté dooxie with Netatmo.

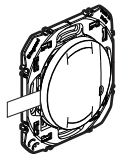
Composition du pack



Prise de courant
connectée



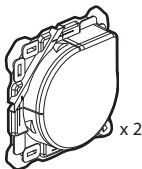
Interrupteur (avec option variateur)
connecté + compensateur



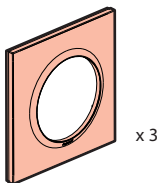
Commande
d'éclairage sans fil



Ce produit ne commande que des interrupteurs (avec option variateur), des micromodules d'éclairage et des prises connectés dooxie with Netatmo.



Protection
de chantier



Plaque de finition



Adhésif
repositionnable

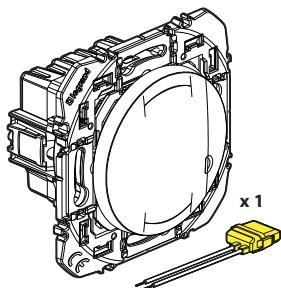
Consignes de sécurité :

Ce produit doit être installé conformément aux règles d'installation et de préférence par un électricien qualifié. Une installation incorrecte et/ou une utilisation incorrecte peuvent entraîner des risques de choc électrique ou d'incendie. Avant d'effectuer l'installation, lire la notice, tenir compte du lieu de montage spécifique au produit. Ne pas ouvrir, démonter, altérer ou modifier l'appareil sauf mention particulière indiquée dans la notice. Tous les produits **Legrand** doivent exclusivement être ouverts et réparés par du personnel formé et habilité par **Legrand**. Toute ouverture ou réparation non autorisée annule l'intégralité des responsabilités, droits à remplacement et garanties. Utiliser exclusivement les accessoires de la marque **Legrand**.

Avant de commencer : précautions de câblage

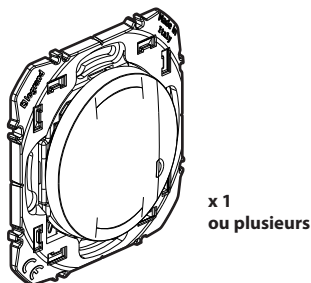
Si vous prévoyez d'installer des va-et-vient d'éclairage ou des prises commandées, lisez les précautions suivantes :

Pour commander une lumière **avec deux interrupteurs ou plus**, utilisez uniquement les produits :



Interrupteur (avec option variateur)
connecté + compensateur

ET



Commandes sans fil pour tous les
points de commande (1 commande
sans fil incluse dans ce pack)

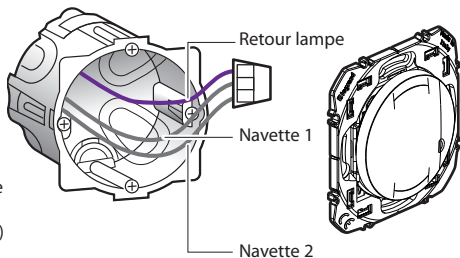


N'utilisez pas : deux interrupteurs (avec option variateur) connectés pour commander un même point d'éclairage.

Astuce dans le cas du remplacement d'un va et vient :

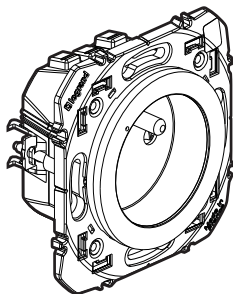
ancien interrupteur
encastré remplacé par
la commande sans fil.

Utilisez un **connecteur**
pour raccorder ensemble
les 3 fils (navettes 1, 2 et
celui du retour de lampe)



Avant de commencer : précautions de câblage (suite)

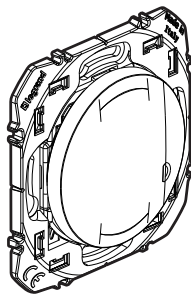
Pour commander une prise, utilisez uniquement les produits :



x 1

Prise de courant connectée

ET



x 1
ou plusieurs

Commandes sans fil pour tous les points de commande (1 commande sans fil incluse dans ce pack)

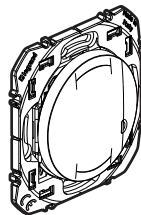
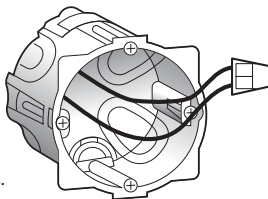


N'utilisez pas : un interrupteur (avec option variateur) connecté pour commander une prise de courant connectée ou une prise de courant classique.

Cas du remplacement d'une prise de courant commandée par un interrupteur :

Astuce en cas de remplacement de l'ancien interrupteur encastré (remplacé par la commande sans fil).

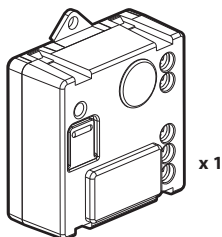
Utilisez un **connecteur** pour raccorder les deux fils.



Le circuit doit être protégé par un disjoncteur de 16A

Avant de commencer : précautions de câblage (suite)

Pour remplacer un télérupteur, utilisez uniquement le produit :



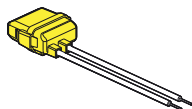
Micromodule d'éclairage connecté
(non inclus dans ce pack)

Vous pouvez conserver vos boutons poussoirs existants
ou les remplacer par des commandes sans fil.

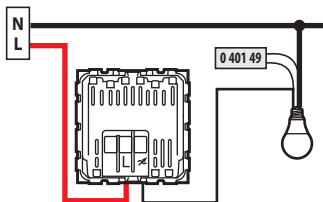


N'utilisez pas : un interrupteur (avec option variateur) connecté pour
commander un micromodule d'éclairage connecté.

- Le compensateur **Réf. 0 401 49** est à utiliser systématiquement pour :
 - Eviter les allumages intempestifs de la charge,
 - Améliorer la stabilité de la charge en fonctionnement.



	100/240 V~
	50/60 Hz
	11 mA max.
	- 5° C → + 55° C

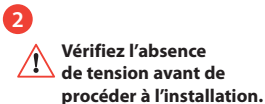


1 Précautions impératives de sécurité



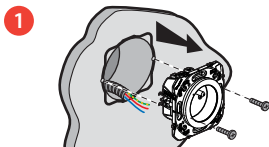
OFF

Coupez le courant au disjoncteur général

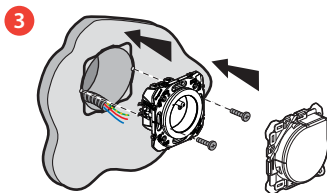


Vérifiez l'absence de tension avant de procéder à l'installation.

2 Installez la prise de courant connectée



Démontez la prise existante

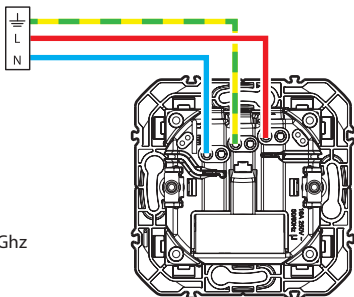


2 Câblez la prise de courant connectée

Fil rigide 2,5 mm² recommandé

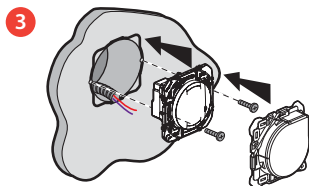
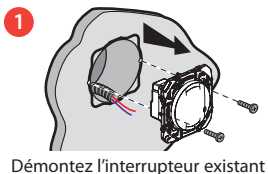
**16 A - 230 V~
3680 W maxi
cos 0,8**

Bande de fréquences : 2,4 à 2,4835 Ghz
Niveau de puissance : < 100 mW

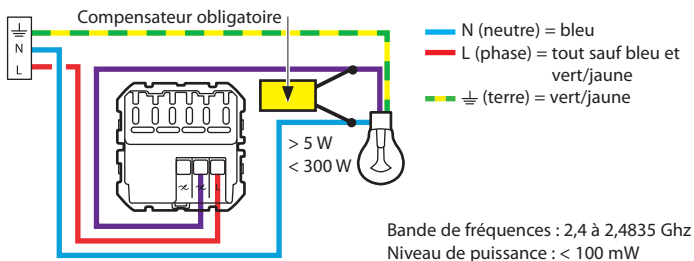


- N (neutre) = bleu
- L (phase) = tout sauf bleu et vert/jaune
- ⚬ (terre) = vert/jaune

3 Installez l'interrupteur (avec option variateur) connecté



2 Câblez l'interrupteur connecté



Pour le bon fonctionnement de votre interrupteur (avec option variateur) connecté, il est **obligatoire** de câbler **le compensateur** fourni au plus près de la charge et de mettre **une ampoule** avant la mise sous tension.



L'interrupteur (avec option variateur) connecté fonctionne avec des ampoules classiques ou à variation dont LED, d'une puissance supérieure à 5 W.

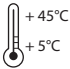







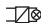



L'utilisation de LED dimmables est recommandée pour un fonctionnement optimal de l'installation.



Si vous avez câblé votre compensateur mais que vous utilisez des ampoules à LED non dimmables, il est possible que vous constatiez une non-extinction complète ou un clignotement de vos ampoules. Dans ce cas, reportez vous au tableau des ampoules recommandées disponible sur le site legrand.fr.

3 Installez l'interrupteur (avec option variateur) connecté (suite)

Dans le mode de fonctionnement par défaut (on/off), cet interrupteur fonctionne avec les ampoules suivantes :

 100-240 VAC 50/60 Hz	 2 x 2,5 mm ²		LED Dimmable 			^(**) 
						
240 VAC	Max.	300 W	^(*) 60 W	60 W	300 VA	300 VA
	Min.	7 W	5 W	9 W	10 VA	35 VA
100 VAC	Max.	150 W	^(*) 30 W	30 W	150 VA	150 VA
	Min.	7 W	5 W	9 W	10 VA	35 VA

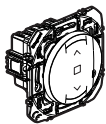
^(*) Ou 10 lampes maxi. Pour un bon confort lumineux, il est recommandé d'utiliser des ampoules de même type et de même fabricant.

^(**) Utiliser uniquement des transformateurs prévus pour fonctionner avec des interrupteurs électroniques. Tenir compte des pertes des transformateurs dans le calcul de la puissance. Les transformateurs doivent être chargés à plus de 60% de leur puissance.

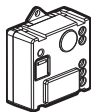
Dans le mode de fonctionnement option variable (activable depuis l'App), cet interrupteur fonctionne uniquement avec les ampoules à intensité variable (identifiables grâce au logo présent sur l'emballage).



4 Complétez votre installation avec les produits supplémentaires (non inclus dans ce pack) :



Interrupteur connecté pour volets roulants



Micromodule d'éclairage connecté

Câblez les produits filaires à l'aide des notices d'installation individuelles fournies dans l'emballage de chacun d'entre eux.



Commande sans fil pour volets roulants



Commande sans fil Lever/Coucher

Les commandes sans fil seront installées ultérieurement.

5 Pour ajouter un produit connecté dans votre installation connectée, il est recommandé de suivre les instructions :

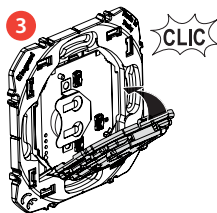
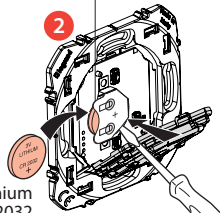
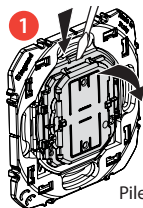
- depuis l'application **Legrand Home + Control** (section **Paramètres/Ajout de nouveau produit**)
- ou de consulter les guides et notices d'utilisation sur **legrand.fr**



www.legrand.fr/reference/600690

LEGRAND - Pro and Consumer Service - BP 30076
87002 LIMOGES CEDEX FRANCE • www.legrand.com

Remplacement de la pile



DÉCLARATION UE DE CONFORMITÉ SIMPLIFIÉE

Le soussigné,

Legrand

déclare que les équipements radioélectriques cités sur cette notice sont conformes à la directive 2014/53/UE.

Le texte complet de la déclaration UE de conformité est disponible à l'adresse internet suivante :

www.legrandoc.com