

DC500



ASSA ABLOY DC500

- Ferme-porte avec technologie à came et bras à glissière standard G193
- Certifié conforme EN 1154 force EN 1 à 4
- Convient aux portes coupe-feu et étanches à la fumée
- Pour les portes simple action jusqu'à 1100 mm de large maximum
- Peut être utilisé dans quatre types de montage : côté paumelles et coté opposé aux paumelles, sur la porte et sur l' huisserie

Caractéristiques DC500

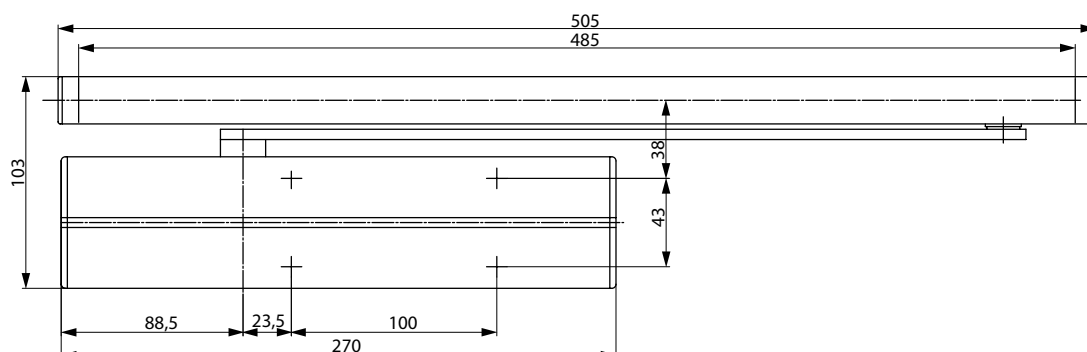
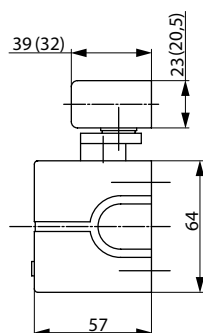
- Peut être utilisée avec plaque de montage plate invisible
- Convient aux portes gauches et droites
- Hauteur d'axe réglable jusqu'à 14 mm
- Vitesse de fermeture et à-coup final réglables à partir des vis de réglage derrière le capot
- Valves thermodynamiques pour des performances régulières
- Force de fermeture réglable en continu
- Angle d'ouverture jusqu'à 170°
- Large éventail d'applications
- Couleurs standard : argent, blanc (RAL9016), noir (RAL9005)

Caractéristiques du bras à glissière standard G193

- Dimensions de montage : voir le schéma (dimensions entre parenthèses)



CE	Abloy OY	10
	PO Box 108 80101 Joensuu, Finland	
1162-CPD-0464	EN 1154:1996+A1:2002	3 8 $\frac{4}{1}$ 1 1 4



DC500

Caractéristiques techniques

Caractéristiques techniques	
Force de fermeture réglable en continu	EN 1-4
Largeur de porte maximale	1100 mm
Porte coupe-feu, porte étanche à la fumée	Oui
Sens d'ouverture de la porte	gauche/droite
Montage sur la porte et sur l'hubrisserie	Oui
Vitesse de fermeture	Variable entre 170° et 0°
À-coup final	Variable entre 15° et 0°
Angle d'ouverture côté paumelles	Env. 170°
Angle d'ouverture côté opposé aux paumelles aux paumelles	Env. 120°
Poids	2,7 kg
Hauteur	64 mm
Profondeur	57 mm
Largeur	270 mm
Certifié conforme	EN 1154
Marquage CE pour les produits du bâtiment	Oui

Les avantages en bref

Ici, vous pouvez voir les avantages individuels de nos modèles de ferme-porte pour votre secteur d'activité.

Segment client	Avantages
Architectes et responsables de cahier des charges	- Large éventail d'applications : porte coupe-feu, porte étanche à la fumée, et porte standard - Design moderne - Compact - Mêmes dimensions et design, avec et sans plaque de montage plate
Entrepreneurs et menuisiers	- Un seul et unique gabarit de perçage - Adaptable à presque tous les types de portes et d'hubrisseries - Montage rapide et facile - Facile à ajuster - Convient aux portes gauches et droites, pour un montage sur la porte et sur l'hubrisserie, côté paumelles ou côté opposé aux paumelles
Distributeurs	- Un produit unique qui convient à toutes les applications de montage - Accessoires complémentaires disponibles pour toute la gamme de produits
Utilisateurs	- Très peu affecté par les fluctuations de température grâce aux valves thermodynamiques - Ouverture plus facile de la porte et accès facilité grâce à la technologie à came

Spécifications pour DC500

Ferme-porte ASSA ABLOY DC500 avec technologie à came et bras à glissière, conforme EN 1154

- Force de fermeture ajustable EN 1 à 4, pour les portes jusqu'à 1100 mm de large maximum
- Vitesse de fermeture, à-coup final et frein à l'ouverture réglables à partir des vis de réglage derrière le capot
- Convient aux portes coupe-feu et étanches à la fumée
- Certifié CE
- Système de bras réglable en hauteur de 14 mm pour un montage facile
- Montage sur la porte, côté paumelles ou côté opposé aux paumelles
- Convient aux portes gauches et droites

Accessoires :

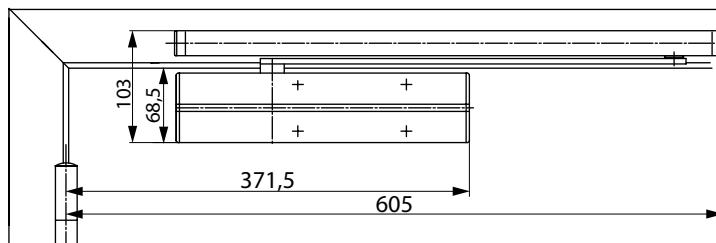
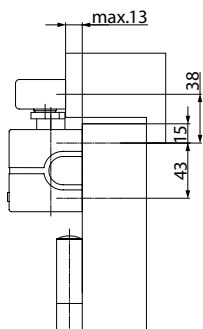
- Bras à glissière standard G193
- Plaque de montage plate A120
- Plaque de montage plate A130 pour bras à glissière G193
- Support équerre A104 pour bras à glissière G193
- Amortisseur d'ouverture mécanique A153
- Arrêt mécanique A152 (pas pour les portes coupe-feu et étanches à la fumée)

Couleur :

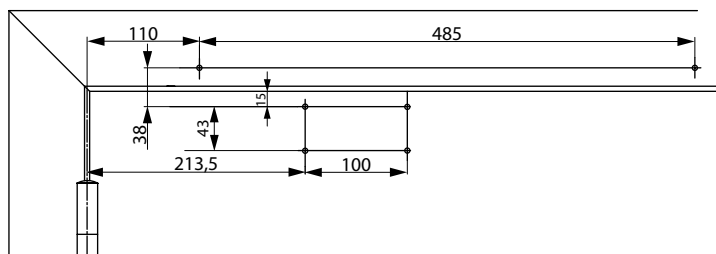
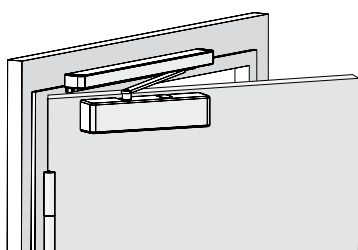
- Argent
- Blanc, RAL9016
- Noir, RAL9005

DC500

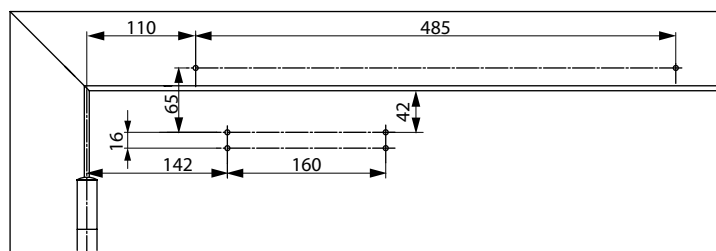
Configurations de pose possibles



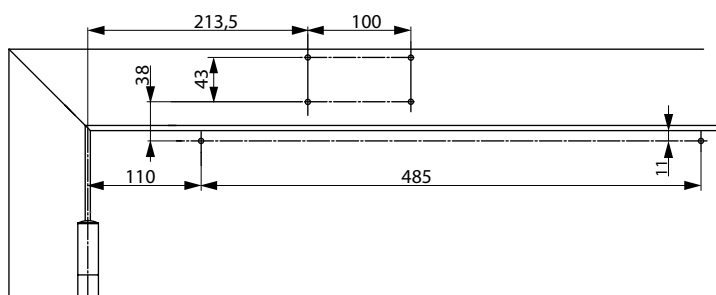
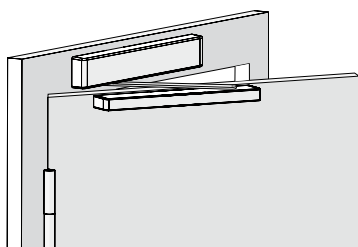
Montage sur la porte, côté paumelles
Le schéma montre l'application pour une porte droite.



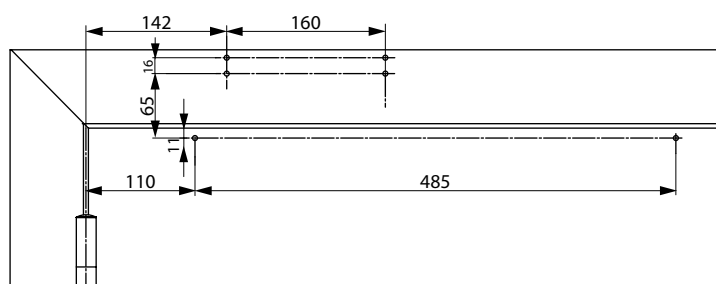
Dimensions en cas d'utilisation pour un montage sur la porte côté paumelles
Le schéma montre l'application pour une porte droite.



Dimensions en cas d'utilisation avec plaque de montage plate
Conformément à EN 1154, Supplément 1, ou pour les portes qui ne permettent pas un montage direct sur la porte. Le schéma montre l'application pour une porte droite.



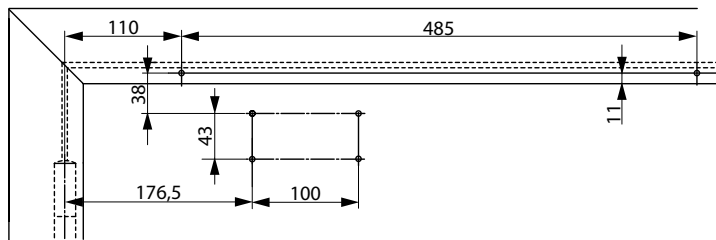
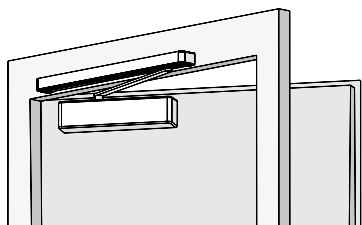
Dimensions en cas d'utilisation pour un montage sur l'huissierie côté paumelles
Le schéma montre l'application pour une porte droite.



Dimensions en cas d'utilisation avec plaque de montage plate pour un montage sur l'huissierie côté paumelles
Pour les portes où le montage direct sur la porte n'est pas possible. Le schéma montre l'application pour une porte droite.

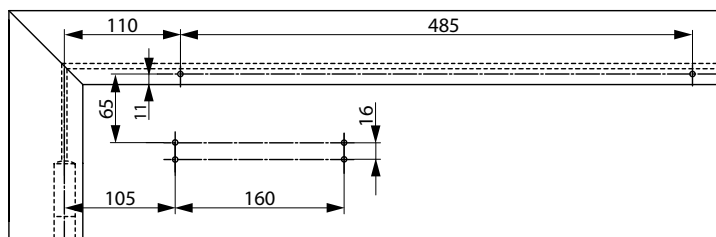
DC500

Configurations de pose possibles



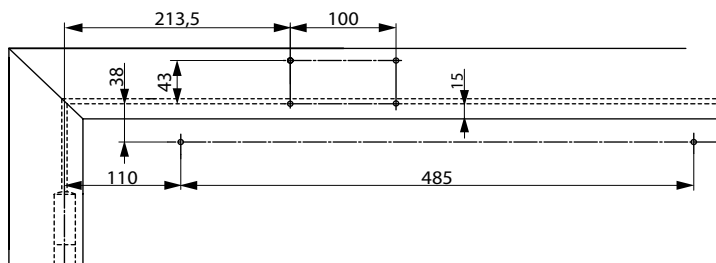
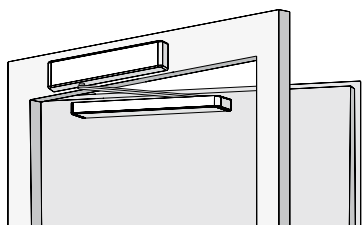
Dimensions en cas d'utilisation pour un montage sur la porte direct côté opposé aux paumelles

Le schéma montre l'application pour une porte gauche



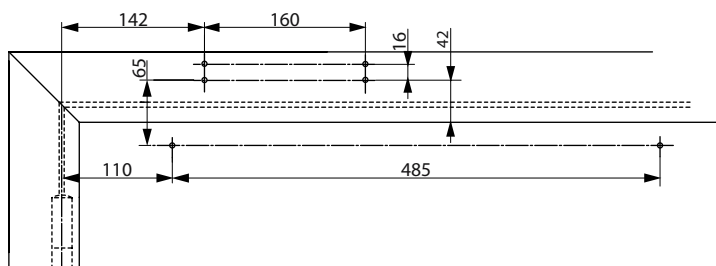
Dimensions en cas d'utilisation avec plaque de montage plate pour un montage sur la porte côté opposé aux paumelles

Pour les portes où le montage direct sur la porte n'est pas possible. Le schéma montre l'application pour une porte gauche.



Dimensions en cas d'utilisation pour un montage sur l' huisserie, côté paumelles

Le schéma montre l'application pour une porte gauche.

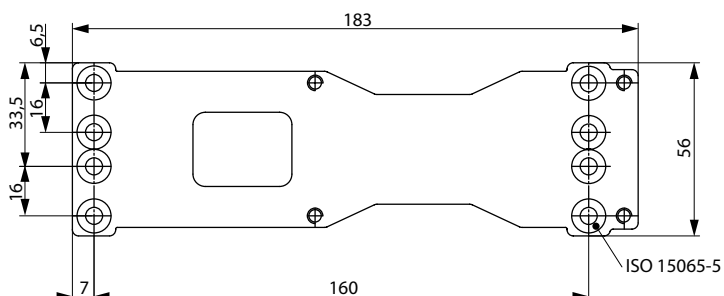
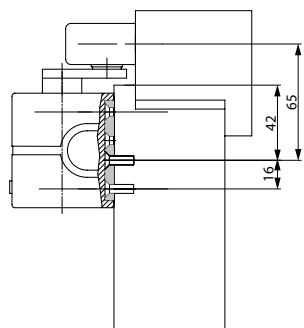


Dimensions en cas d'utilisation avec plaque de montage plate pour un montage sur l' huisserie côté opposé aux paumelles

Pour les portes où le montage direct sur la porte n'est pas possible. Le schéma montre l'application pour une porte gauche.

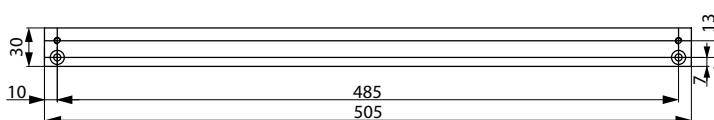
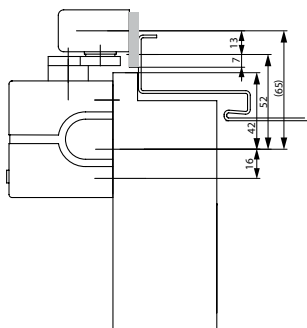
DC500

Accessoires



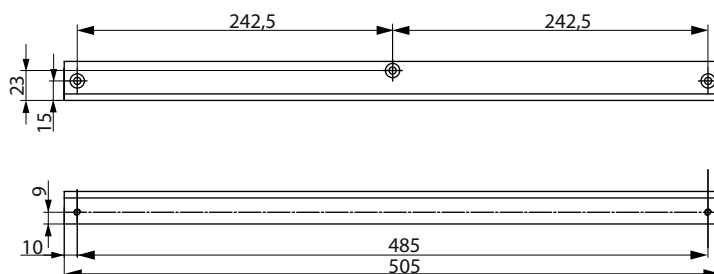
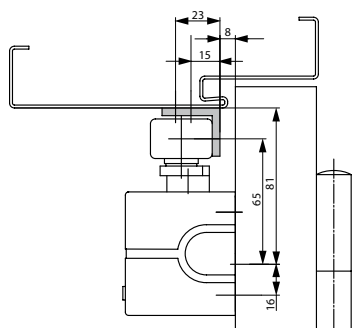
Plaque de montage plate A120

Pour un montage à l'aide d'un gabarit de perçage conformément à EN 1154 Supplément 1 ainsi que pour un usage standard.



Plaque de montage plate A130

Pour bras à glissière G193.



Support équerre A104

Pour bras à glissière standard G193.

DC500

Accessoires

Arrêt mécanique A152

Montage simple dans le bras à glissière G193

Angle d'ouverture max. 130°

Pas agréé pour une utilisation sur des portes coupe-feu et étanches à la fumée



Amortisseur de fin de course A153

Permet d'éviter l'impact de la béquille contre le mur

Montage simple dans le bras à glissière G193

Réglable sur un angle d'ouverture de max. 130°

Ne remplace pas la fonction d'un arrêt de porte



Description	Gencod
DC500 force EN 1-4, argent EV1	6416495109984
DC500 force EN 1-4, blanc, RAL9016	6416495110010
DC500 force EN 1-4, noir, RAL9005	6416495109991
Bras à glissière G193, argent EV1	4042203408401
Bras à glissière G193, blanc, RAL9016	4042203408432
Bras à glissière G193, noir, RAL9005	4042203408425

Description	Gencod
Plaque de montage plate A120, galvanisée	4042203408524
Plaque de montage plate A130, argent EV1	4042203408579
Plaque de montage plate A130, blanc, RAL9016	4042203408609
Plaque de montage plate A130, noire, RAL9005	4042203408593
Support équerre A104, argent EV1	4042203408517
Support équerre A104, blanc, RAL9016	4042203408500
Support équerre A104, noir, RAL9005	4042203408487
Arrêt mécanique A152	6416495111550
Amortisseur de fin de course A153	6466495111567