

TACOPLAC®



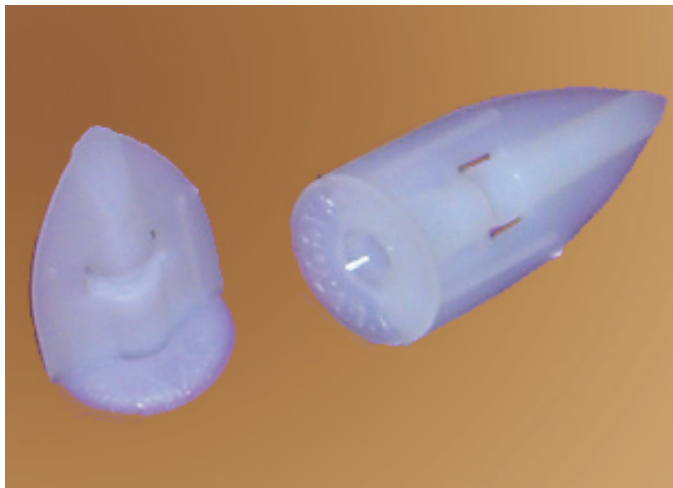
DESCRIPTION:

Cheville de fixation pour plaques de plâtre

- en POLYAMIDE
- adapté aux charges lourdes
- pose rapide

CARACTÉRISTIQUES:

- blocage de la cheville à 90°
- flèche et pointe pour faciliter le positionnement
- en réglette de 10 pièces

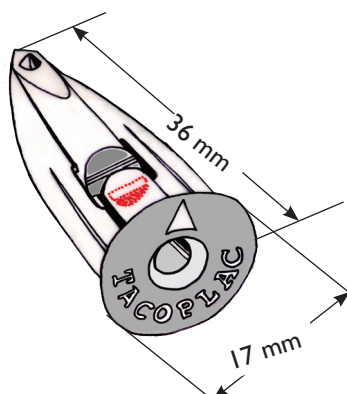
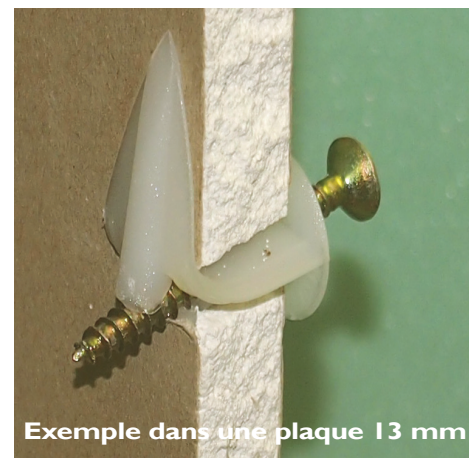
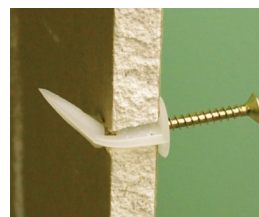
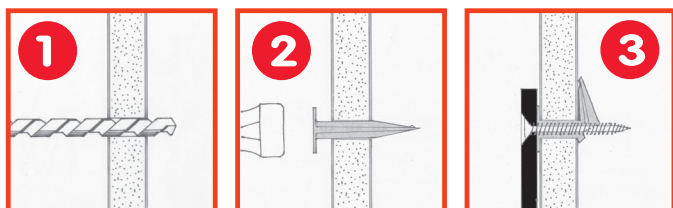


APPLICATIONS:

- pose de tout appareil (radiateur, climatiseur, écran TV etc.) sur cloison en plaques de plâtre
- cuisine et salles de bains

MISE EN PLACE:

- Percez un avant-trou \varnothing 6 mm
- Enfoncez TACOPLAC au marteau (flèche/pointe en haut)
- Utilisez des vis \varnothing 4 mm. Prévoyez 25 mm de pénétration de la vis dans le mur.
- Vissez dans TACOPLAC. C'est fixé.



Réf. 333

CONDITIONNEMENT

- sachet de 50 chevilles (5 réglettes)
- 40 sachets de 50 chevilles
- boîte ECO de 250 chevilles
- 20 boîtes de 250 chevilles