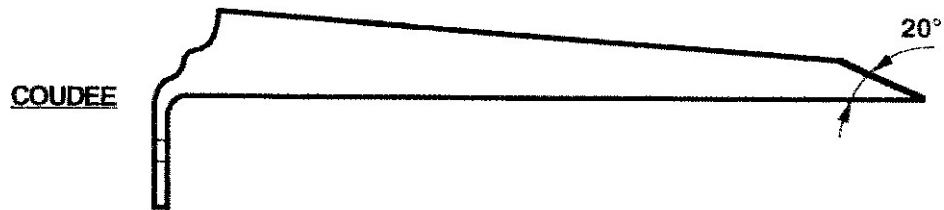
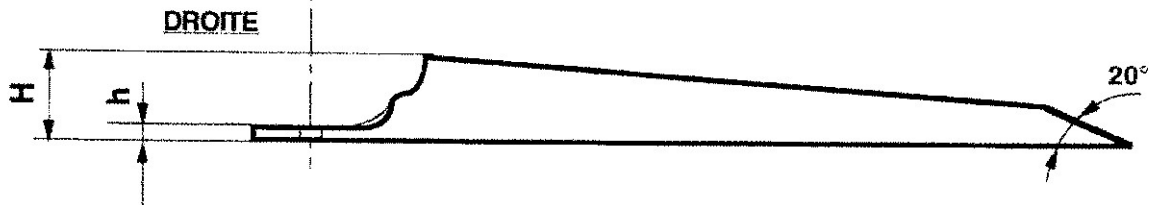
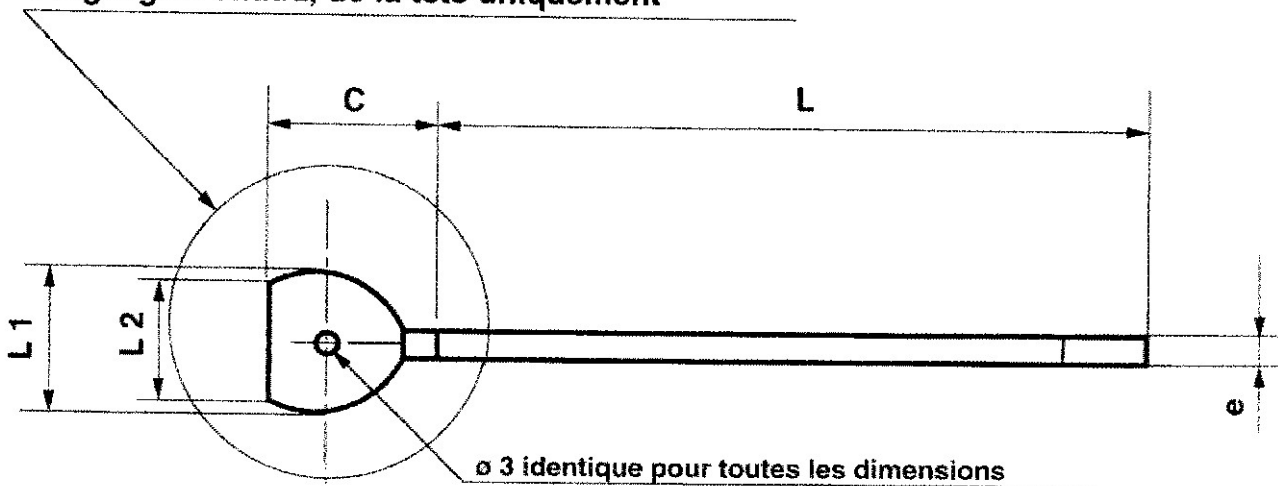


Forgeage à chaud, de la tête uniquement



Désignation Article	L	e	C	L 1	L 2	H	h
PP 60	60	4	19	17	12	10	1,5
PP 80	100	4	20	20	16	12	2
PP 100	100	4	20	20	16	12	2
PP 120	120	4	23	20	16	14	2
PP 140	140	4	23	20	16	14	2

Tolérance générale + - 0.5

Matière: S235JRG2

Traitement: Zingué Jaune.

FAURE ET FILS

Parc Industriel La Rivière de Mansac
19520 MANSAC

**PATTES A POINTES
DROITES OU
COUDEES**

10/10/01

Ind: a

faure et fils



FERRONNERIE DU CENTRE