

# InnoTech Atira

## Push To Open 2.0 (P2o Silent 2.0)

### 3 étapes

1 Identifier le coloris selon le volume du tiroir

2 Choisir le boîtier P2o grâce à la couleur

3 Choisir la coulisse Quadro grâce à la couleur

### 1

#### Recommandation : tiroir (façade jusqu'à 150 mm de haut)\*

Longueur nominale mm	Largeur nominale mm											
	275	300	350	400	500	600	700	800	900	1000	1100	1200
260												
300												
350												
420												
470												
520												

#### Recommandation : tiroir à casseroles (façade jusqu'à env. 300 mm de haut, charge légère à moyenne)\*

Longueur nominale mm	Largeur nominale mm											
	275	300	350	400	500	600	700	800	900	1000	1100	1200
260												
300												
350												
420												
470												
520												

#### Recommandation : tiroir à casseroles lourd (façade jusqu'à env. 300 mm de haut, charge lourde par ex. tiroir rempli de piles d'assiettes)\*

Longueur nominale mm	Largeur nominale mm											
	275	300	350	400	500	600	700	800	900	1000	1100	1200
260												
300												
350												
420												
470												
520												

Catégories de poids de Push to open Silent :

< 10 kg

de 8 à 20 kg

de 10 à 30 kg

de 20 à 50 kg

Coulisse Quadro :

10 kg

30 kg

30 kg

50 kg

\* Recommandations pour les applications standard (façade en panneau de particules de 19 mm, charge habituelle dans un ménage), veuillez utiliser notre configurateur en ligne pour des recommandations plus précises pour des dimensions de façade et des matériaux particuliers.

### 2

#### Système d'ouverture Push to open Silent pour InnoTech Atira



Kit composé de :

- ▶ 1 unité Push to open Silent, à gauche et à droite
- ▶ 1 activateur, à gauche et à droite
- ▶ 2 adaptateurs pour loger une synchronisation disponible en option

Poids total kg	Quadro kg	Longueur nominale mm	Référence	UE
< 10	10 (V6)	260 - 350	9 240 161	1 kit
8 - 20	30 (V6)	260 - 520	9 240 162	1 kit
10 - 30	30 (V6)	260 - 520	9 240 163	1 kit
20 - 50	50 (V6+)	300 - 520	9 240 164	1 kit

### 3

#### Coulisse



- ▶ Utilisation uniquement avec Push to open Silent
- ▶ Coulisse à sortie totale
- ▶ Avec système d'amortissement intégré Silent System
- ▶ Acier zingué
- ▶ Capacité de charge selon la norme EN 15338, niveau 3

Kit composé de :

- ▶ 1 coulisse Quadro avec Silent System, à gauche et à droite
- ▶ Accessoires de fixation

Références ci-dessous pour épaisseur côté du corps de meuble 19mm

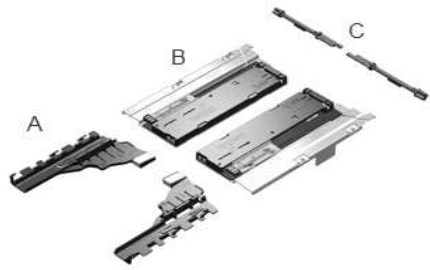
**! Coulisse uniquement utilisable avec le PTO/Silent**

Épaisseur côté du corps de meuble 19 mm (EB 9,5)

Longueur nominale mm	Réf. / Capacité de charge kg			UE
	10 (V6)	30 (V6)	50 (V6+)	
260	9 243 655	9 243 664		1 kit
300	9 243 658	9 243 667	9 243 736	1 kit
350	9 243 661	9 243 670	9 243 739	1 kit
420		9 243 673	9 243 742	1 kit
470		9 243 676	9 243 745	1 kit
520		9 243 679	9 243 748	1 kit

Technik für Möbel

## Détails du set



- A**  
Activateurs pour Quadro
- B**  
Boîtiers P2o Silent pour côtés tiroir
- C**  
Connecteurs pour barre synchronisation

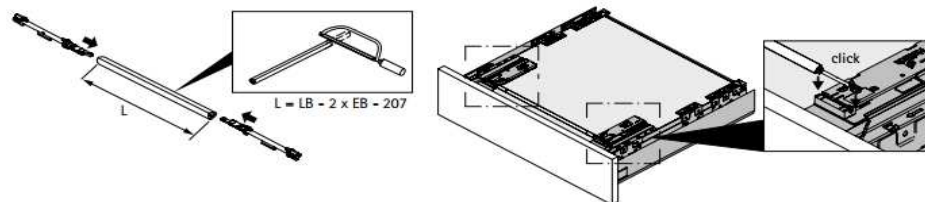
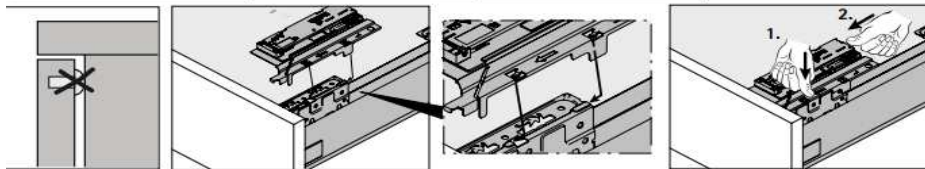
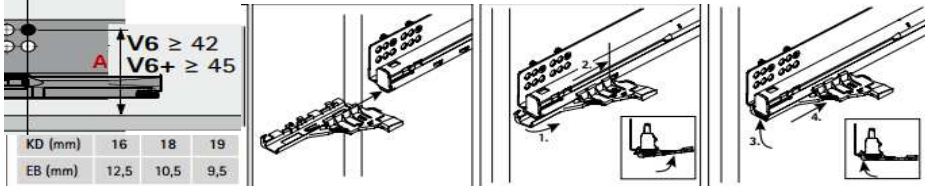
## Option



- 1**  
Barre 2 mètres recoupable 9 236 718
- 2**  
Connecteur intermediaire 9 221 295  
pour chutes de barre synchro  
**! Barre identique à Quadro P2o**

## Montage

Avec P2o Silent A= V6 42mm / V6+ 45mm / KD = épaisseur caisson



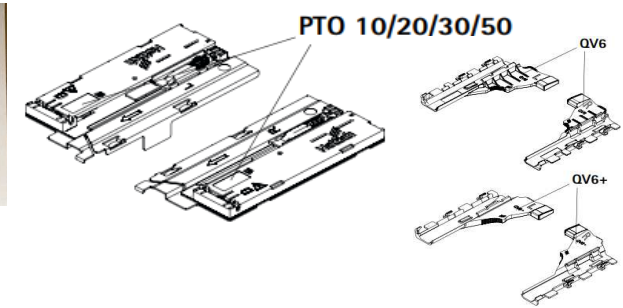
## Comment reconnaître les différents éléments à livraison ?

### Boitier Push To Open Silent

Emballage avec références et poids

Indication du poids sur boîtiers avec QR code pour montage

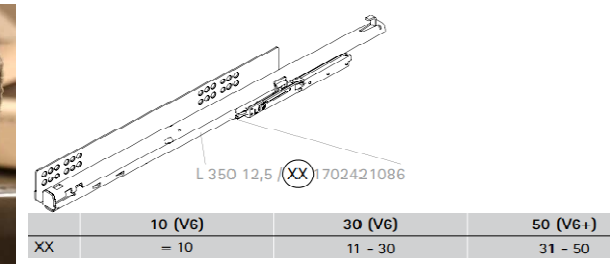
Indication type de coulisse sur les adaptateurs



### Coulisses Quadro

Emballage avec références et poids

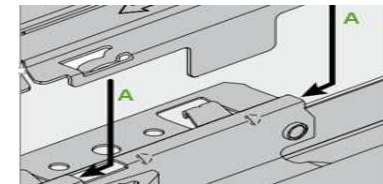
Marquage poids sur coulisse



## Comment différencier les anciennes et nouvelles versions Quadro et profils InnoTech Atira?

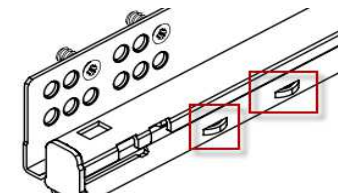
### Profils

nouveau perçage et encoches sous l'avant du profil (A)



### Coulisse

ergots supplémentaires à l'avant de la coulisse



Technik für Möbel

