

Application menuisier, agenceur

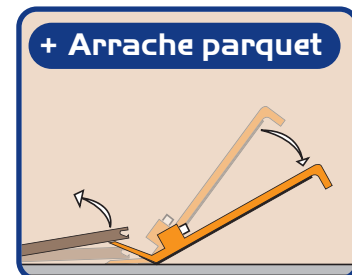
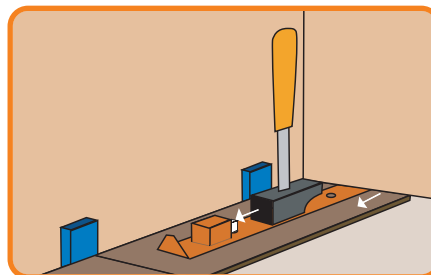
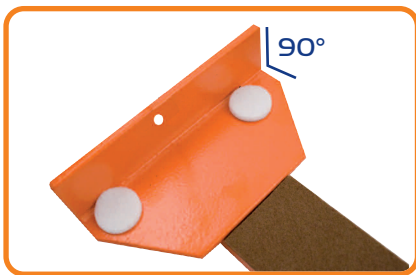
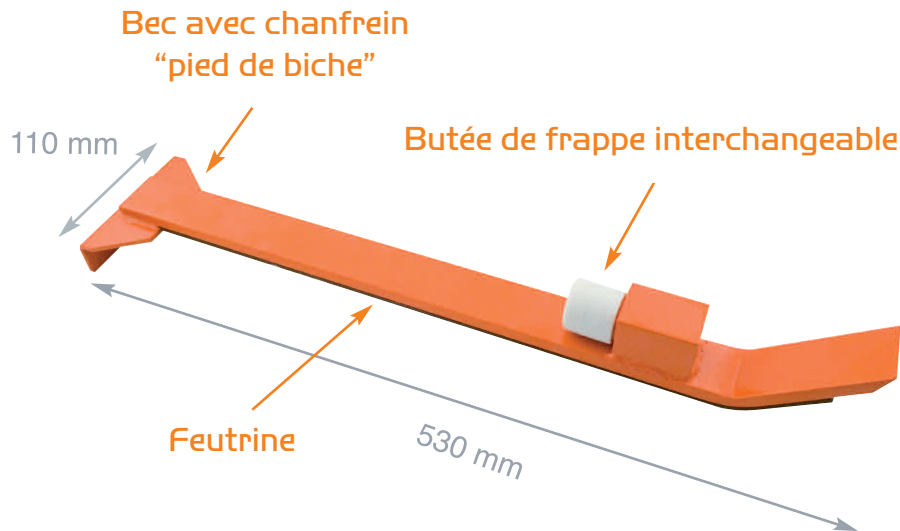
**Tire lame
professionnel**

Idéal pour parquet stratifié

Surface d'appui 110 mm

Très robuste

Feutrine anti-rayures



- Tire lame professionnel pour pose de parquets stratifiés (clipsable et emboîtable)
- Système pied-de-biche intégré
- Surface d'appui : 110 mm
- Bloc de frappe en nylon pour marteaux métalliques ou maillets
- Permet également d'arracher le parquet
- Le dessous du tire lame est revêtu de feutrine pour éviter les rayures

Poids : 1656 g



Cachet du distributeur