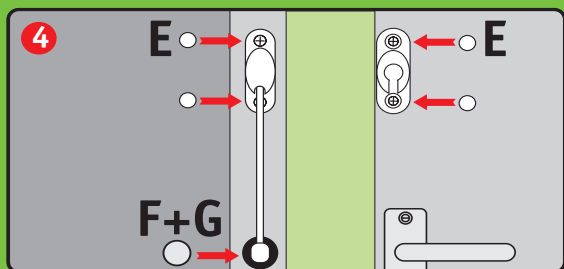
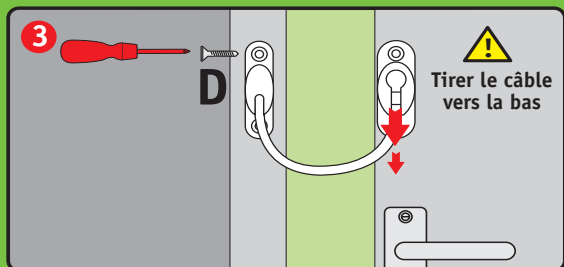
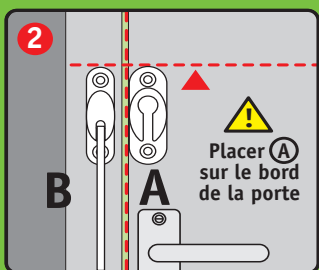
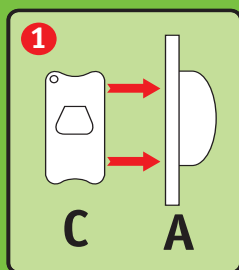
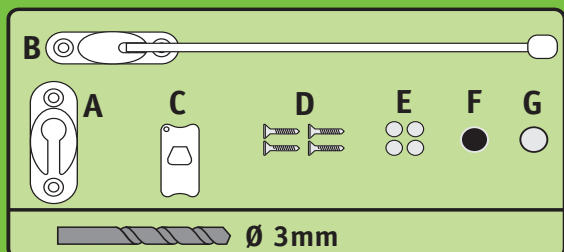


Produit durable, de qualité, en métal,  
GARANTIE 10 ANS

- > Incrochetable
- > Se pose sur tous types de portes
- > Visserie haute résistance
- > Brevet déposé
- > Facile à poser

## NOTICE DE POSE



**socona**

Créateur depuis 1960  
d'accessoires pour fenêtres,  
portes et intérieur

[www.socona.com](http://www.socona.com)

