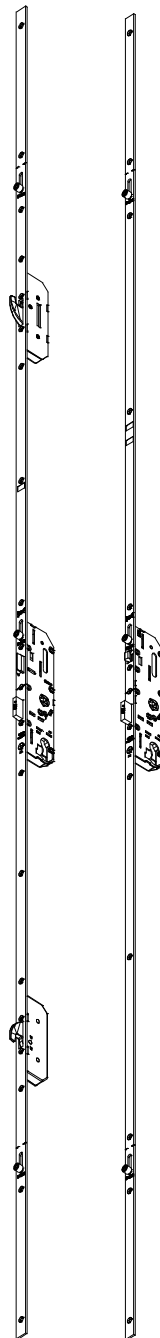


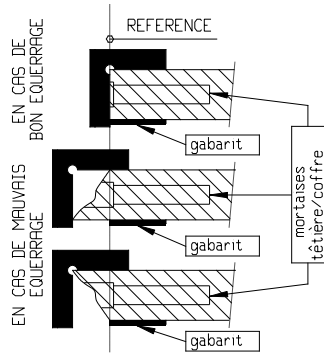
SERIE 20000 SGN1

SERIE 20500 SGN1

SERRURES CREMONES A MORTAISER

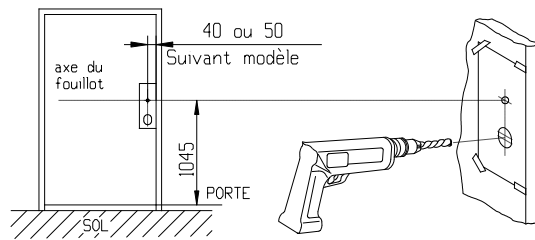


1 – Pose du gabarit



i **ATTENTION** à l'équerrage du chant de la porte. Il faut toujours aligner le bord du gabarit par rapport à l'emplacement prévu pour les mortaises tête/creux

2 – Perçage de la porte

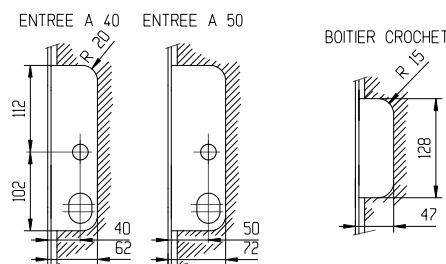
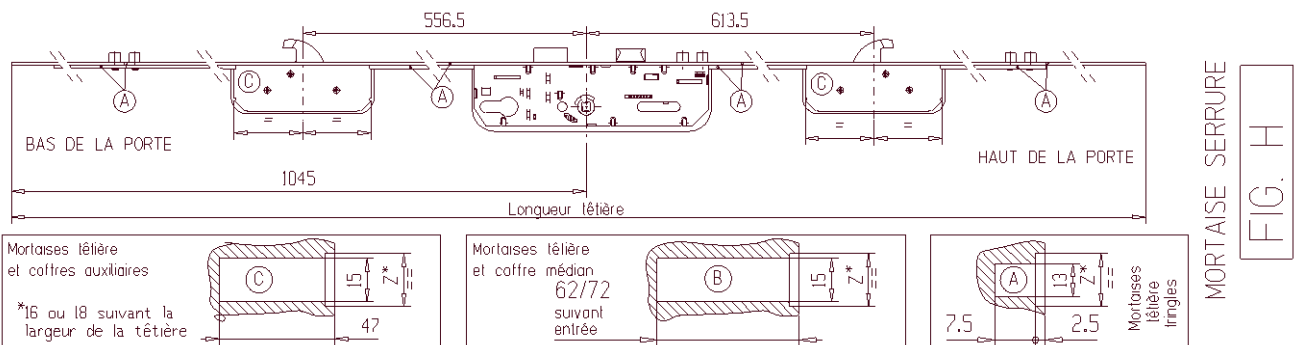


Fixer le gabarit coté EXTERIEUR exclusivement en situant l'axe du fouillot

- A 1045mm du bas de la porte
 - A 40 ou 50 mm du chant de la porte selon le modèle
- Pointer et percer chacun des trous repérés sur le gabarit en respectant les diamètres indiqués

3 – Exécution des mortaises

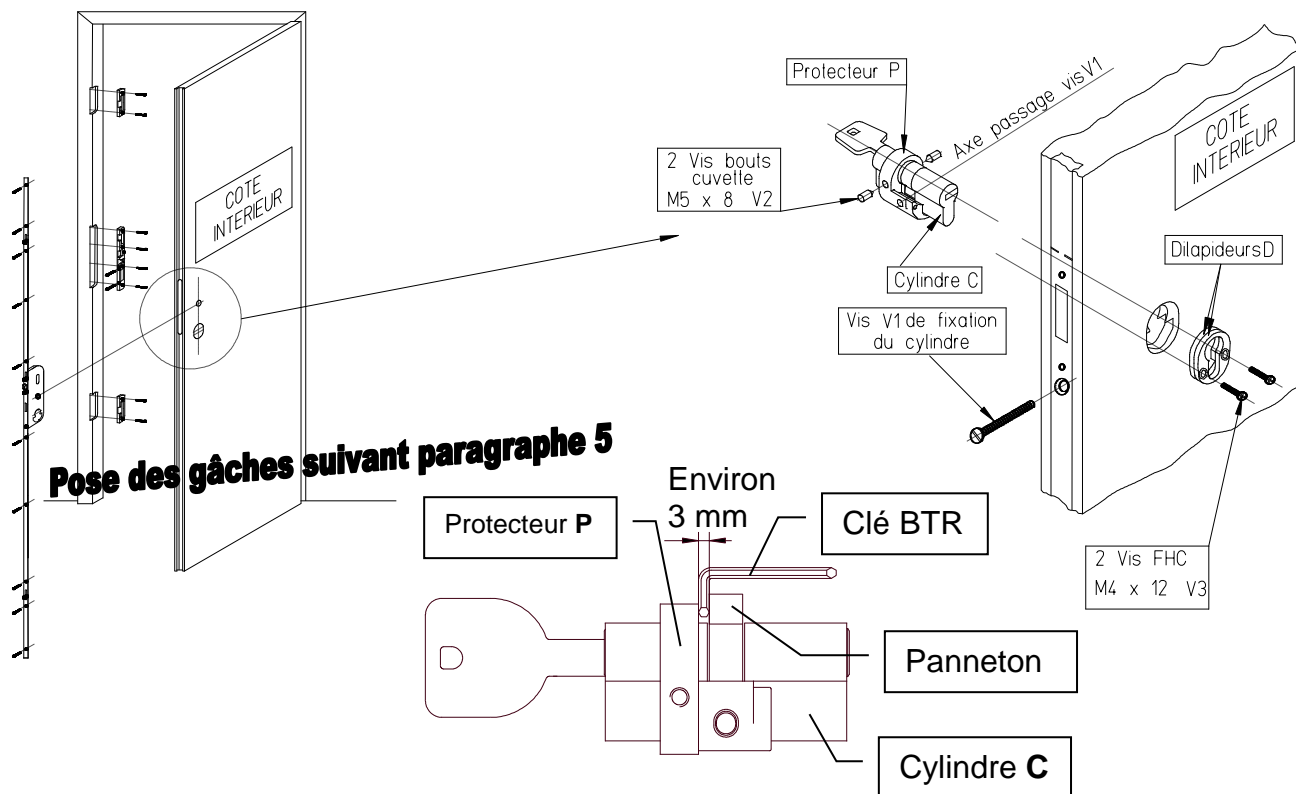
- Suivant **Fig. H**, tracer et exécuter les mortaises **A** pour la tête et les tringles.
 - A partir de l'axe du fouillot, et suivant **Fig. H**, tracer et exécuter les mortaises **B** pour le coffre médian.
 - A partir de l'axe du fouillot, et suivant **Fig. H**, tracer et exécuter les mortaises **C** pour les coffres auxiliaires.



4 – Pose de la serrure, de la protection et du cylindre



Fixer la serrure sur la porte. Vis préconisées : VBA tête fraisée Diam 4 x 40mm



- Mettre en place **P** et **C**
- Les aligner par rapport au trou de passage de la vis **V1**
- Veiller à garantir un espace d'environ 3mm entre le panneton du cylindre et la face arrière du protecteur. Pour s'aider, la clé BTR fournie pour le serrage des vis doit pouvoir passer et tourner librement.
- Les fixer à l'aide des 2 vis **V2**.
- Installer le tout dans la porte, à travers la serrure et serrer la vis du cylindre.
- Ajuster le centrage du cylindre et vérifier le fonctionnement porte ouverte
- Installer les dilapideurs **D** et les vis **V3**



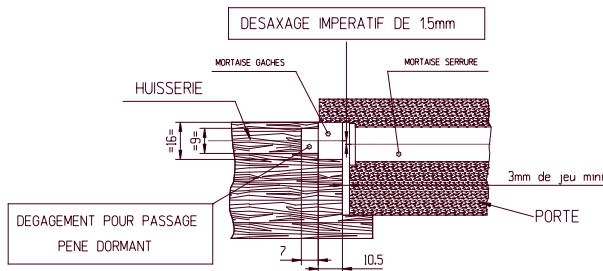
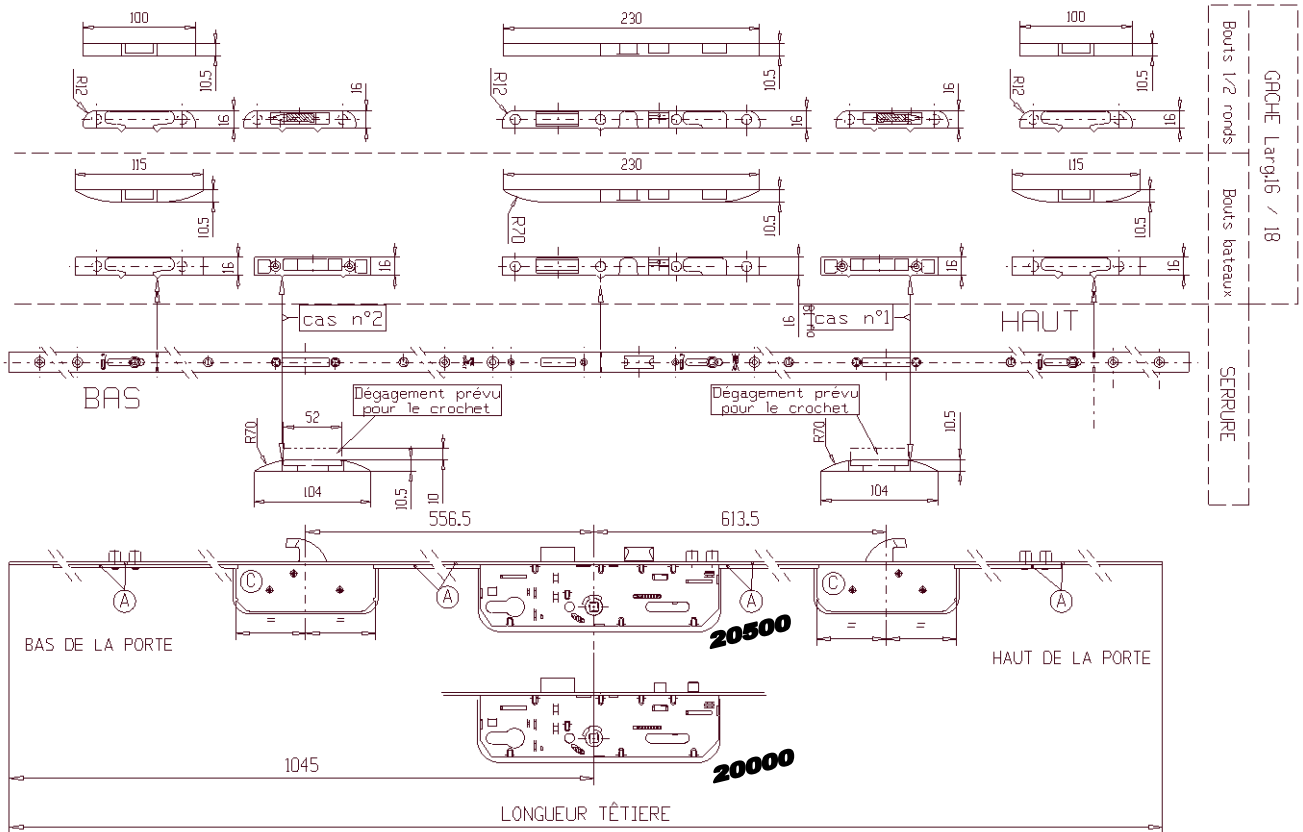
VERIFIER LE BON FONCTIONNEMENT DE LA SERRURE PORTE OUVERTE

5 – Pose des gâches

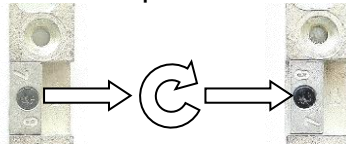


- Positionner les gâches par rapport aux traits de repérage inscrits sur la tête. En faisant coïncider ces derniers avec ceux inscrits sur les gâches, suivant **Fig. G**.
- Tenir compte de l'épaisseur d'un joint éventuel
- Exécuter les mortaises pour ces gâches.
 - Pour le dormant, prolonger la mortaise de 7 mm
 - Pour le crochet, prolonger la mortaise de 10 mm sur une hauteur de 52 mm suivant **Fig. G**.
- Fixer les gâches : Vis préconisées : VBA tête fraisée Diam 4 x 40mm





Pour avancer ou retarder le moment du déclenchement de la serrure version automatique, la butée du doigt de déclenchement est réglable par retournement du cavalier, maintenu par la vis, suivant 2 positions 7 et 8.



20000

Garantie de fonctionnement			
La garantie ne peut pas être appliquée si les points suivants ne sont pas respectés			
- 1 -	Respecter les dimensions des mortaises coffres, têtiers et tringles, ainsi que le positionnement du gabarit. Evacuer les copeaux.	- 4 -	Positionner les gâches en alignant leurs repères avec ceux de la têtiers et en tenant compte de l'épaisseur d'un joint éventuel sur la porte ou l'huissierie
- 2 -	S'assurer que les vis de fixation de la têtiers sur la porte ne gênent pas le coulissement normal des tringles par la formation de copeaux ou par un vissage non perpendiculaire	- 5 -	Vérifier le bon fonctionnement de la serrure porte ouverte PUIS le bon positionnement des gâches porte fermée.
- 3 -	Dès l'installation de la serrure, il est impératif de monter le protecteur et ses dilapideurs.		
Attention articles a2p			
Pour conserver sa certification, la serrure doit être IMPERATIVEMENT installée avec la protection, le cylindre, les gâches et les accessoires certifiés et commercialisés			



Attention le non-respect de la notice de pose entraîne la suppression de la garantie
Be careful, the failure to observe the installation instructions leads the suppression of guarantee

