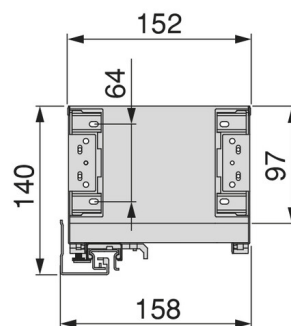
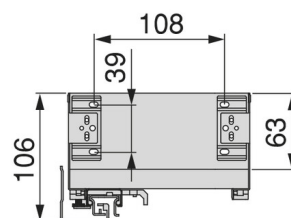
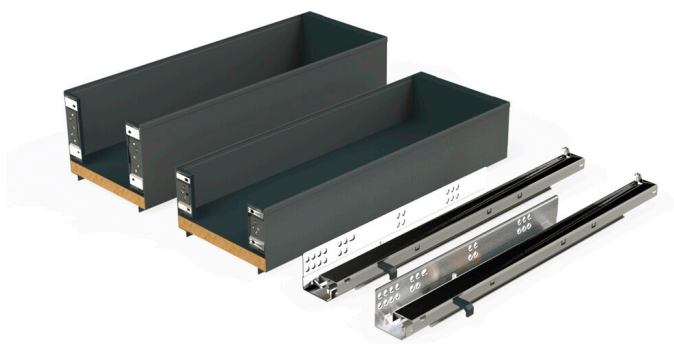


Porte-bouteilles latéral extractible Titane Simplex avec fermeture amortie, module 200mm, Gris anthracite

SKU 8381835 / EAN 8432393338972



M	X	Y	Z	Emballage	Finition	SKU
150	108	102	min. 112	1 U	Gris anthracite	8381735
200	158	152	min. 162	1 U	Gris anthracite	8381835

Caractéristiques du produit

- Porte-bouteilles latéral extractible, composé de deux étagères de différentes hauteurs (122 mm et 88 mm) d'une profondeur de 440 mm, conçu pour optimiser le rangement dans les modules bas d'appoint avec une esthétique élégante et fonctionnelle.
- Comprend deux coulisses Silver-L à extraction totale et fermeture souple. Capacité de charge de 25 kg.
- Montage latéral gauche, compatible avec le module de 200 mm et les panneaux de 16, 18 et 19 mm.
- Comprend un réglage vertical (+2 mm) et horizontal ($\pm 1,5$ mm) qui permet d'ajuster parfaitement le porte-bouteilles aux dimensions du meuble. La coulisse permet un réglage en hauteur de 4 mm.
- Fabriqué en Acier et mélamine avec finition gris anthracite.

Composants

1 jeux de paniers, plaques de recouvrement, 1 jeux de coulisses Silver-L

Description du produit

Le **porte-bouteilles latéral coulissant Titane Simplex d'Emuca** est la solution idéale pour les meubles bas auxiliaires, alliant une esthétique élégante et minimaliste à une fonctionnalité maximale. Ses côtés en tôle et sa base en mélamine garantissent une résistance et un design moderne qui s'intègre facilement dans n'importe quel espace.

Il offre un réglage de la façade de **± 2 mm en vertical et $\pm 1,5$ mm en horizontal**, ainsi qu'un réglage en hauteur intégré dans les coulisses (4,5 mm), ce qui facilite un ajustement précis pour une installation parfaite. Il est conçu pour un **montage sur le côté gauche** et est compatible avec les modules dotés de panneaux de **16, 18 et 19 mm**, ce qui le rend polyvalent et adaptable à différentes configurations.

L'emballage comprend les Côtés complets (122 mm et 88 mm) déjà assemblés, ainsi que les coulisses Silver-L à sortie totale et les plaques de recouvrement pour couvrir les raccords, garantissant ainsi une finition impeccable.

Avantages du produit

Pour les **fabricants**, le Titane Simplex représente un avantage concurrentiel, car il permet de standardiser les solutions de rangement dans les modules auxiliaires sans avoir à redessiner les structures. Son montage sur le côté gauche des modules et ses réglages intégrés facilitent la production en série et garantissent un ajustement parfait dans différents formats de panneaux. Sa finition haut de gamme ajoute une valeur visuelle remarquable qui renforce la perception de qualité du mobilier.

Pour les **distributeurs et grossistes**, ce produit est un choix stratégique pour élargir leur catalogue d'accessoires de cuisine et de salle de bains. Grâce à sa présentation en **kit complet avec côtés, panneaux montés et plaques de recouvrement**, il facilite la gestion des stocks et améliore l'expérience d'achat du client final. De plus, sa grande capacité de charge et son système de coulisses extractibles en font un produit très vendu.

Pour les **menuisiers et les petites entreprises**, le porte-bouteilles Titane Simplex simplifie la réalisation de projets personnalisés. Le produit est pré-assemblé, ce qui réduit considérablement le temps d'installation. Les **côtes de 122 mm de hauteur**, associées aux embouts inclus, garantissent une finition professionnelle sans effort supplémentaire, idéale pour ceux qui recherchent des résultats de haute qualité avec un processus agile.

Pour les **distributeurs numériques et le commerce électronique**, le Titane Simplex est un produit hautement commercialisable. Ses spécifications claires, sa présentation sous forme de kit complet et sa finition visuelle attrayante en font un choix parfait pour les places de marché. Sa fonctionnalité de fermeture souple et son design élégant apportent une valeur perçue élevée qui favorise la conversion, en particulier dans les canaux où l'expérience utilisateur est essentielle.

Documentation

[Sketch](#) [Instructions d'assemblage](#) [Produit 3D STEP](#) [Images](#)