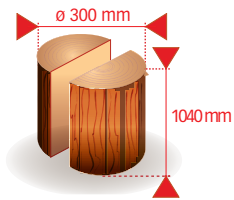


Fendeur de bûches - Log splitter - FORCE 11



1040 mm
11 Tonnes

NOUVEAU



Transport facilité
Easy to transport

- ▶ **Alimentation monophasée 230V-50Hz**
Single phase current 230V-50Hz
- ▶ **Grande capacité de fendage**
Big splitting capacities
- ▶ **Travail debout**
Standing work
- ▶ **Roues de transport**
Transportation wheels



Moteur aluminium
Aluminium motor

Fendeur de bûches - Log splitter	FORCE 11
Gencode	3431541820395
Puissance du moteur - Motor power (230V-50Hz)	3000 W (S6)
Longueur de la bûche - Log length	560 - 1040 mm
Diamètre de la bûche - Log diameter	100 - 300 mm
Force de poussée - Thrust power	11 T / 25,2 Mpa
Vitesse de rotation - Rotation speed	2800 tr/min
Niveau de bruit - Noise level	N.C.
Données logistiques - Logistic informations	



3 431541 820395

Box 660x550x1150 mm | Master 1 x 112,0 kg | Pal 1 pcs | Ctr 20ft 90 pcs