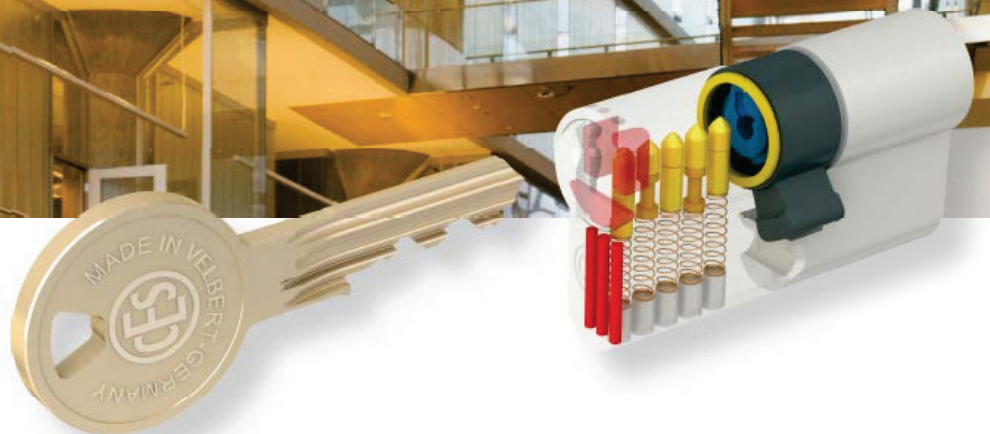


Le système PSM de CES avec option

Système de fermeture conventionnel des organigrammes répondant à des exigences élevées, brevet 2030



Description du système

Le système PSM de CES est un système conventionnel destiné à des organigrammes avec des exigences élevées au niveau de la sécurité. Une précision de fermeture des plus hautes ainsi que des contrôles à plusieurs niveaux vous garantissent une protection optimum contre les tentatives malveillantes.

Le système PSM de CES se caractérise par la protection juridique que lui accorde un brevet empêchant toute reproduction illégitime de l'original des clés jusqu'en **2030**.

Le système PSM peut se combiner à des solutions CES de fermeture et d'organisation.

Nous vous conseillons d'utiliser des éléments de fermeture électroniques pour les accès piétons et véhicules ainsi que pour les zones de l'entreprise où un accès temporaire est demandé.

Vous pourrez ainsi accorder et retirer des autorisations d'accès avec une grande souplesse.

Pour des raisons de sécurité, il nous est impossible de vous indiquer ici les références de nos clients. Nous nous ferons néanmoins un plaisir de vous faciliter le contact avec les utilisateurs.



Le système PSM conformément à la norme DIN 18252/EN 1303/grade 6

Une sécurité de fermeture optimum

Le système de fermeture PSM dispose sur chaque côté de 5, 6 ou 7 contre-goupilles en acier trempé.

Une protection de base anti-perçage intégrée

Tous les cylindres du système PSM possèdent, dès le modèle standard, une protection de base anti-perçage.

Le perçage est rendu plus compliqué du fait de l'utilisation de matériaux différents tels que des goupilles de noyaux et de boîtiers en métal trempé.

Au moins une goupille de stator ainsi que toutes les goupilles de rotor sont en acier trempé. L'échelonnement des goupilles de blocage vise à empêcher l'ouverture du cylindre.

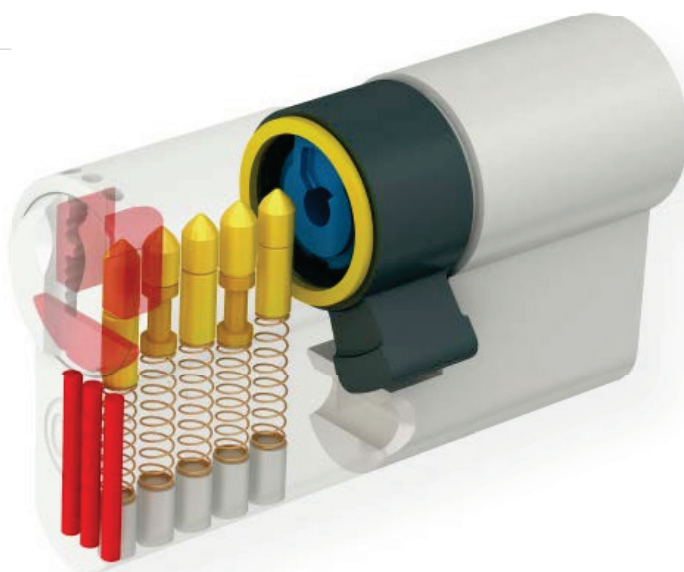
Une clé en maillechort robuste de 32/10ème

Particulièrement maniable et fabriquée selon la norme DIN. Le col de clé d'une longueur d'au moins 14 mm est adapté aux garnitures de protection usuelles dans le commerce, équipées de pastille tournantécémentée.

La rainure de guidage commune au noyau du rotor et à la clé garantit entre ces pièces mécaniques une rotation souple et résistante dans le temps.

Carte de sécurité

Chez CES, il est uniquement possible de commander les pièces de rechange et équipements supplémentaires sur présentation de la carte de sécurité fournie avec l'installation.



Équipements supplémentaires et spéciaux

- Version  * Certificat N° 2550.61-1

- Exécution modulaire possible

Les cylindres profilés dans le système PSM sont aussi livrables sous forme modulaire.

Cela signifie que l'on peut, si nécessaire, adapter sur site la longueur de ce modèle de cylindre à l'épaisseur de la porte concernée, de manière rapide et économique.

- Protection anti-perçage et anti-arrachage complémentaire

Des cylindres destinés à des zones particulièrement sensibles au niveau de la sécurité peuvent être équipés de goupilles et de plaques en métal dur dans le boîtier et sur la face avant du noyau du cylindre.

- Cylindres à double entrée, demi-cylindres, cylindres à bouton (910, 9710, 951 **V**, 915) également disponibles comme cylindres certifiés VdS pour les classes AZ, BZ et BZ+.

- Modèle avec protection anti-chocs

- Résistance à l'eau de mer

- Modèle résistant à l'usure

- Finitions

Les cylindres sont proposés en un grand nombre de finitions. Sur demande, la version modulable peut être fournie avec des finitions différentes sur les deux parties du cylindre.

- Cylindres de meubles et cylindres spéciaux

Avec le système de fermeture PSM de la société CES, il est possible d'équiper des cylindres de meuble et des cylindres spéciaux, appartenant au programme CES.

- Solutions d'accès électroniques

Les cylindres CES du système PSM sont compatibles avec tous les systèmes de fermeture électronique de CES.

- Accessoires

Logiciel de gestion des installations de fermeture portier@vision.



Sélection des formes de construction selon la norme DIN 18252/EN 1303/grade 6

Cylindre double entrée profilée n° 810 PSM

Laiton mat nickelé

Cylindre double entrée profilée n° 8710 PSM

Fonction débrayable en cas d'urgence et de danger

Laiton mat nickelé

Une fonction de fermeture sur deux côtés

Cylindre européen double à panneton libre 8710F PSM

Pour serrures multipoints motorisées avec fonction anti-panique

Laiton mat nickelé

Gravage des clés 7 caractères Alpha-numériques de base, en option 7 de plus



Cylindre à camen° 5558/30 PSM

Laiton poli nickelé

Mouvement de fermeture 90°

Course de came à droite ou à gauche au choix.

Dimension de 25 mm

Demi-cylindre profilé n° 851 **V** PSM

Laiton mat nickelé

Panneton ajustable sur 12 positions

Cadenas n° 215 N/58 PSM

Palastre en finition chromée velours Anse en acier inoxydable

Largeur de boîtier 58 mm, hauteur 50 mm sans fermeture obligatoire Hauteur libre de l'anse (dimension standard 35 mm)

Cylindre à bouton profilé n° 815 PSM

Laiton mat nickelé

Une fonction de fermeture sur un côté, l'autre côté avec bouton en aluminium, F1, vendu avec diverses formes de bouton (la forme H est représentée)

Insert profilé n° 802/5 PSM

Laiton mat nickelé

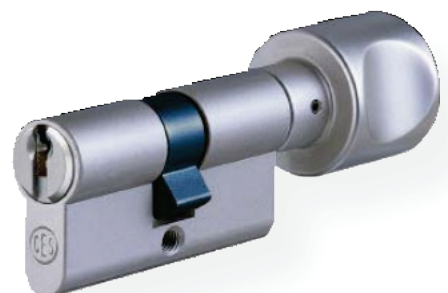
Introduction de la clé d'un côté, autre côté borgne

Longueurs de base pour les cylindres profilés :

à 5 goupilles : 27,5/27,5 mm

à 6 goupilles : 31,5/31,5 mm

D'autres variantes d'articles sont disponibles. Egalement réalisables en profilé britannique ou scandinave ainsi qu'en version cylindre ANSI.





C.Ed. Schulte GmbH
Zylinderschlossfabrik
Friedrichstraße 243
D-42551 Velbert
f +49 2051 204 0
h +49 2051 204 229
e info@ces.eu

CESnederland B.V.
Lage Brink 9
NL-7317 BD Apeldoorn
f +31 55-52 66 89 0
h +31 55-52 66 89 9
e info@ces.eu

CESfrance SARL
8 impasse Charles
Petit F-75011 Paris
f +33 1 44 87 07 56
h +33 1 43 07 35 78
e info@fr.ces.eu

CESitalia srl
V. d. vecchie Fondamenta, 4
Straße d. A. Gründungen 4
I-39044 Egna/Neumarkt
(BZ)
f +39 0471 812 294
h +39 0471 812 294
e info@it.ces.eu

CESrom srl.
Str. Metalurgistilor 3 D
RO-550137 Sibiu
f +40 269-206 002
h +40 269-206 005
e info@ro.ces.eu

United Kingdom

CES Security Solutions Ltd
Unit 4 Kendon Business Park
Maritime Close, Medway City Estate
Rochester, Kent ME2 4JF
f +44 1634713369
h +44 1634786833
e info@uk.ces.eu

Middle East

A.G.P. Advanced German Products LLC
PO Box 102761
UAE Dubai
f +971 4 885 7050
+971 4 369 7051
h +971 4 390 8935
e info@agp-dubai.com

Austria

César A. Cárcamo
Büro: Wiener Bundesstrasse 33
A-4050 Traun
f +43 660-73 20 311
h +43 732-21 00 22 2681
e office@ces.at

Belgium

Locking Systems
Guy Lambrechts
Van Haefthenlaan 10
BE-2950 Kapellen
f +32 497 946267
e guy.lambrechts@ces.eu

Spain

Benidorm Locks S.L.
Av. Marina Baixa s/n
Partida Torrent
ES-03530 La Nucia, Alicante
f +34 96 689 79 79
h +34 96 689 79 78
e info@benidormlocks.com