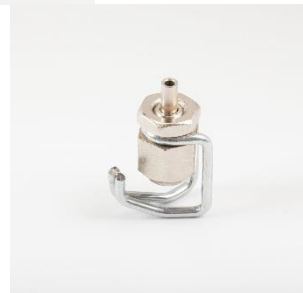




Set de suspension par câble inox
pour cimaise CiviCliC 23147600



Déplacez vos tableaux sans faire de trous. Suspension par câble inox D=1,8mm.

L'extrémité du câble rentre directement dans la cimaise CiviCliC.
Aucun adaptateur n'est utilisé.

Contenu du set :

- 1 câble inox **diamètre 1,5mm longueur de 1m80** avec embout zamac adapté
- 1 crochet suspenseur hexagonal à ressort. Composé de 2 pièces, un système de réglage en hauteur hexagonal à ressort et le crochet inox utilisé pour accrocher le tableau.
- 1 Notice explicative avec conseils de montage du système

Montage dans la cimaise et réglage en hauteur du tableau :

- Insérez l'extrémité du câble dans la cimaise. **1**
- Insérez le câble dans le crochet hexagonal à ressort. **2**
- Réglez la hauteur en appuyant sur le tube en haut du crochet **3**

**Charge maximale supportée : 20Kg par crochet
et de 30 Kg par câble (si plusieurs crochets)**

