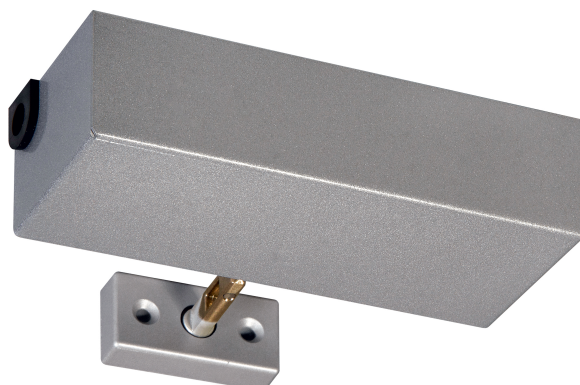


# TV 100



Verrou électromécanique pour issue de secours

## LES PRODUITS dormakaba

- DAS NFS 61-937 Fiche XIV
- 24/48 Vcc avec sélection automatique de la tension
- Idéal ERP, IGH, hôpitaux, EHPAD, tertiaire ...

CARACTERISTIQUES TECHNIQUES	TV 100
Résistance à l'effraction à la poussée	600 kg
Pour porte simple action, 1 vantail ou 2 vantaux	OUI
Pose applique sur huisserie bois, acier, pvc, aluminium	OUI
Pose coté paumelles	OUI
Pose coté opposé aux paumelles	OUI
Réversible droite / gauche	OUI
Pour porte à recouvrement	OUI
Accessoire pour porte affleurante	OUI
Consommation alimentation contrôle d'accès	7,2 Watts
Consommation CMSI	<0,5 Watt
Contacts de position porte verrouillée/déverrouillée	OUI
Contact de position porte fermée	OUI
Contact anti-vandale	OUI
Doigt de gâche monté sur rotule (jeu de la porte)	OUI
Déverrouillage automatique par manque de tension	OUI
Teintes standard : argent, blanc, noir	OUI
Teintes RAL	OPTION

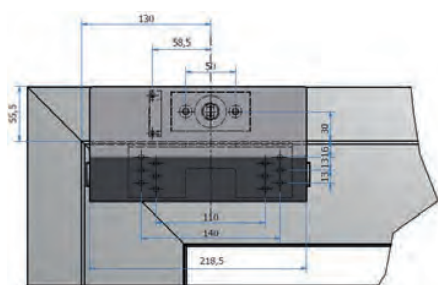
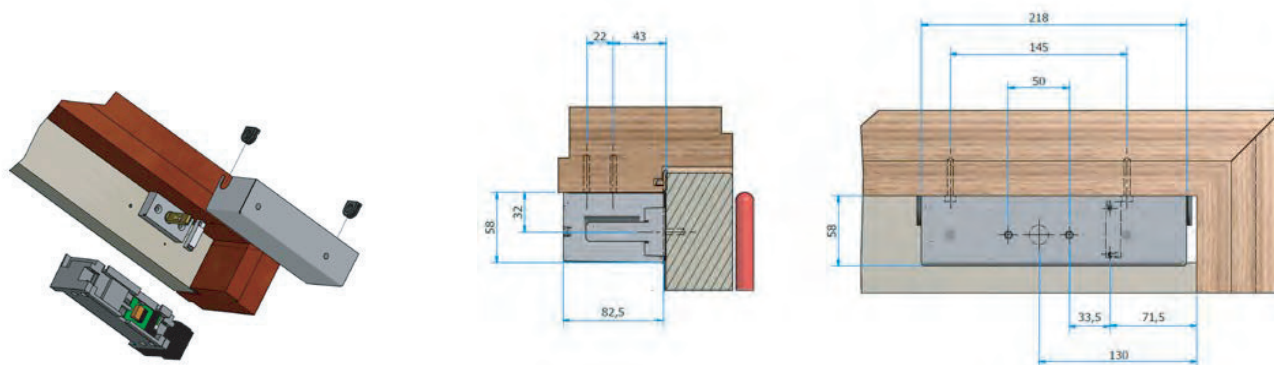
# Descriptif

## Verrouillage de porte électromécanique de type dormakaba TV 100 pour le contrôle d'accès et l'évacuation des issues de secours.

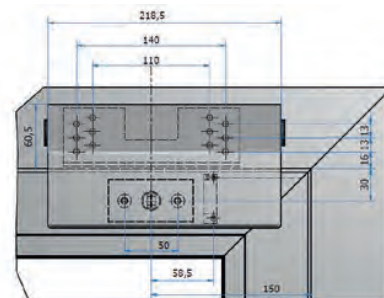
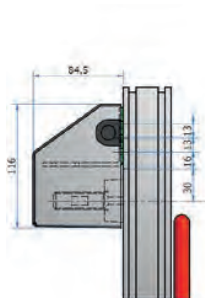
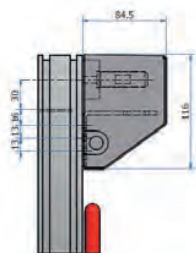
- Raccordement à un CMSI possible en 24 Vcc ou en 48 Vcc avec une sélection automatique de la tension.
- Résistance à l'effraction de 600 kg en applique, grâce à ses accessoires et capots en acier laqué.
- Equipement en série d'un contact afin de prévenir tout acte de vandalisme.
- Réglage et fonctionnement optimal grâce à son doigt de gâche monté sur rotule.
- Equipement en série de contacts de position porte verrouillée/déverrouillée et de contact de position porte fermée.

# Montage

Conforme à la norme DAS NFS 61-937 Fiche XIV



Pose côté paumelles



Pose côté opposé aux paumelles



Kit de pose pour porte affleurante

### REFERENCES

## TV 100

4500002000033  
4500002000034  
4500002000035

VERROU ELECTROMECHANIQUE TV 100 24/48 Vcc DAS NFS 61-937 - Argent  
VERROU ELECTROMECHANIQUE TV 100 24/48 Vcc DAS NFS 61-937 - Blanc  
VERROU ELECTROMECHANIQUE TV 100 24/48 Vcc DAS NFS 61-937 - Couleur spéciale

4500002000036  
4500002000037  
4500002000038

KIT DE POSE POUR PORTE AFFLEURANTE - Argent  
KIT DE POSE POUR PORTE AFFLEURANTE - Blanc  
KIT DE POSE POUR PORTE AFFLEURANTE - Couleur spéciale