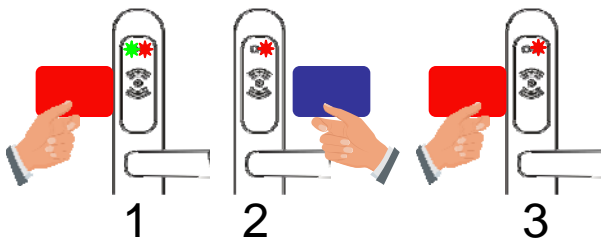


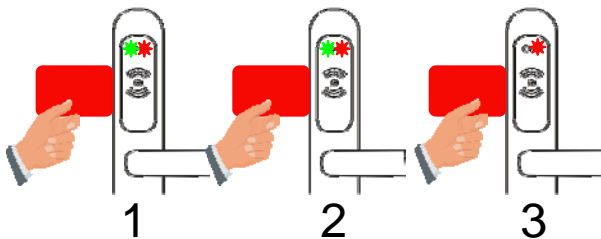
### Entrer des Utilisateurs

- 1 Ouvrir la mémoire avec la carte maître.
- 2 Passer les cartes utilisateurs.
- 3 fermer la mémoire avec la carte maître (elle se referme automatiquement après 10s).



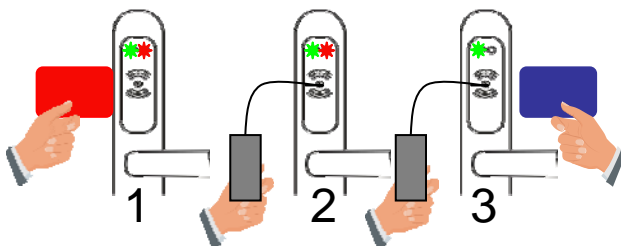
### Annuler des Utilisateurs

- 1 Ouvrir la mémoire avec la carte maître.
- 2 Passer les cartes utilisateurs a supprimer.
- 3 fermer la mémoire avec la carte maître (elle se referme automatiquement après 10s).



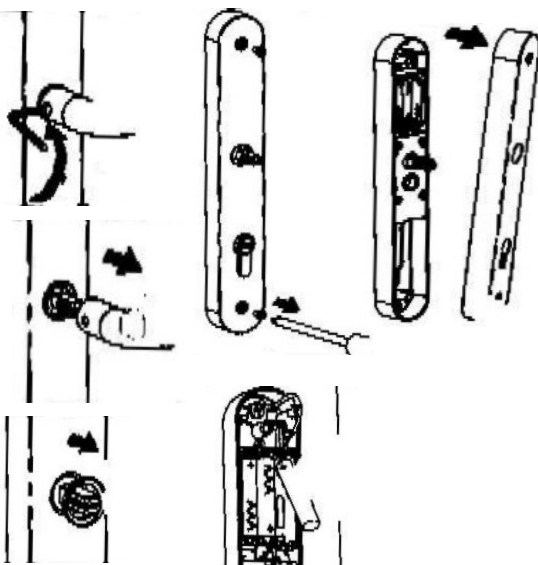
### Annuler tous les Utilisateurs

- 1 2 &3 Passer 3 fois la carte maître.



### Ouvrir avec les piles faibles

- 1 Lorsque les piles sont faibles les voyants vert et rouge clignotent
- 2 Brancher le pack de piles de secours
- 3 Passer une carte utilisateur valide puis changer les piles.



### Remplacement des piles

- 1 Lorsque les piles sont faibles les voyants vert et rouge clignotent
- 2 Retirer le capot de la garniture intérieur, puis remplacer les piles de type LR03 AAA 1,5

