

**Ferrure de meubles pour portes pliantes, coulissant librement à droite ou à gauche et se rangeant sur le côté, jusqu'à 30 kg par vantail. (Infront, Mixfront, Vorfront et latérale)**

## La ferrure

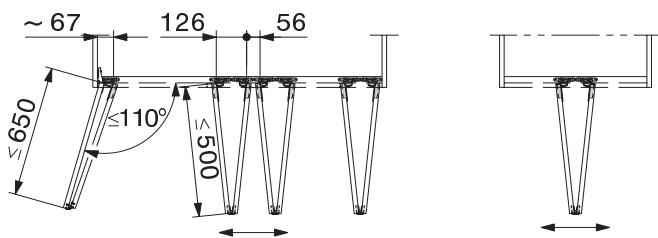
La ferrure HAWA-Multifold 30 permet de plier une porte d'armoire en deux vantaux et de la ranger sur le côté. Le nombre n'est pas limité. Plusieurs paires de vantaux peuvent être reliées entre elles par un adaptateur. La construction de l'armoire peut se faire en 3 variantes: Infront, Mixfront et Vorfront. Tous les éléments constitutifs de l'armoire sont de la même largeur. L'intérieur de l'armoire n'est pas encombré par les ferrures. Un joint-brosse horizontal placé dans les rails de guidage et de coulissement protège de la poussière et amortit les bruits de chocs lors des mouvements de portes. Pour la rainure centrale, on peut utiliser un joint en caoutchouc qui couvre la charnière et protège l'intérieur de l'armoire de la poussière. Pour fermer les vantaux, on peut employer un verrou à tige pour meuble du commerce. La ferrure peut servir pour des vantaux devant être rangés sur le côté.

## Domaine d'utilisation

Pour l'aménagement d'intérieurs et la fabrication de meubles de qualité, demandant une manipulation aisée, de la légèreté, de la stabilité lors des déplacements.

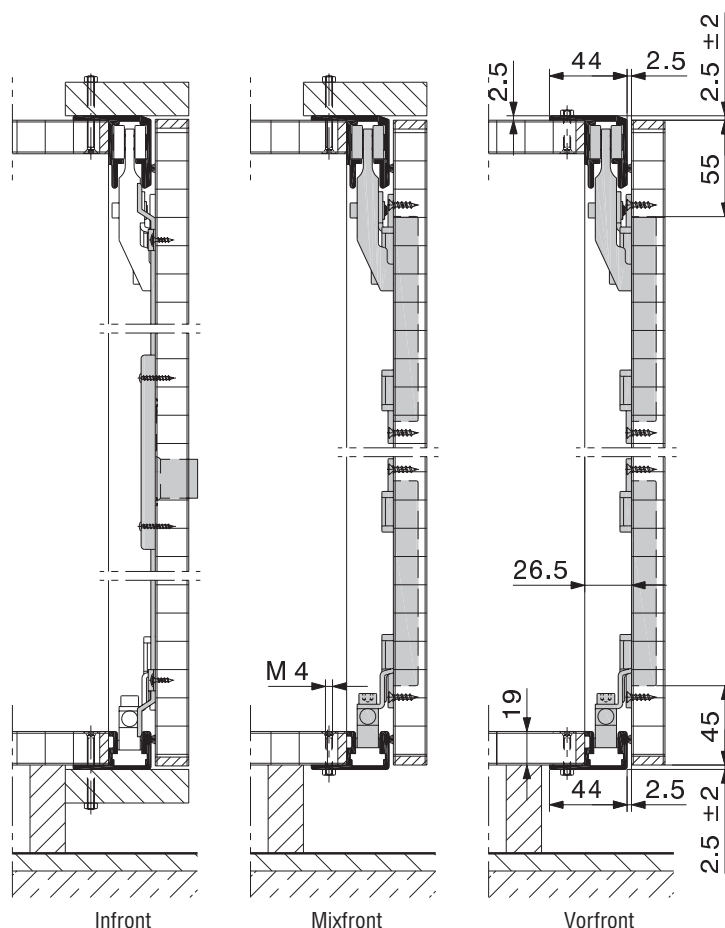
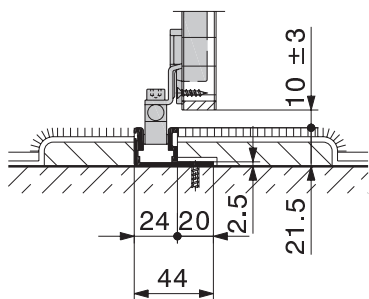
## Données techniques HAWA-Multifold 30

- poids maximum de vantail: 30 kg (60 kg par paire de vantaux)
- hauteur maximum de vantail: 2600 mm
- largeur de vantail: coulissement libre 200 à 500 mm
- largeur de vantail: arrête sur le côté 200 à 650 mm
- épaisseur de porte: 19 à 25 mm
- largeur verticale de rainure: 3 à 5 mm
- réglage en hauteur: +/- 2 mm



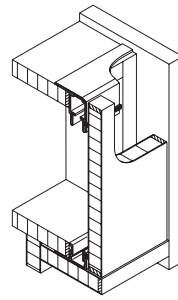
## Armoire accessible

Exécution comme armoire accessible possible. Voir HAWA-Multifold 30/W.

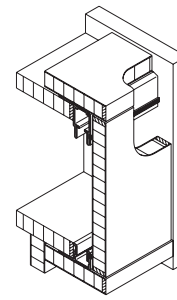


Sous réserve de modifications techniques.

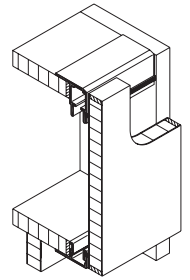
## Constructions d'armoire



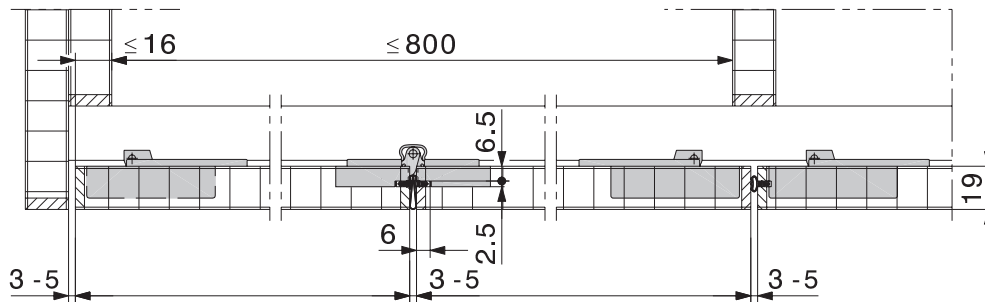
avec côté rapporté



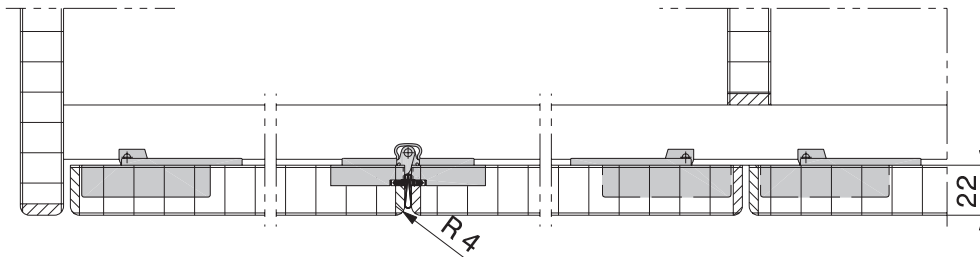
à l'intérieur



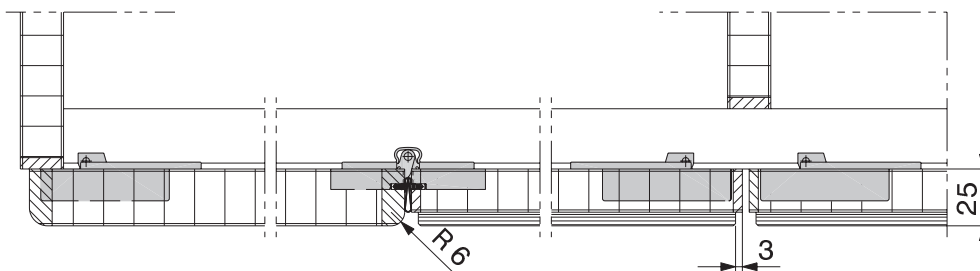
à l'extérieur



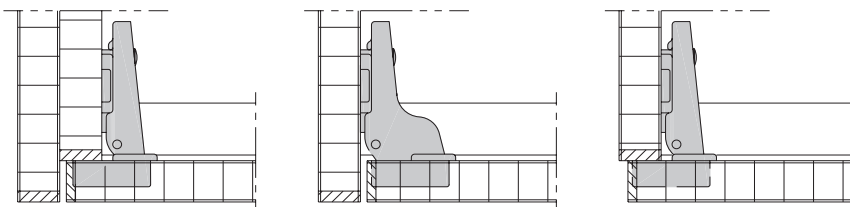
armoire avec côté rapporté



vantaux à l'intérieur du corps







vantaux à l'extérieur du corps



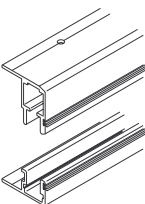
### Enclenchement latérale

Pour ce type d'enclenchement, on peut utiliser des charnières invisibles 110° avec ressort, usuelles dans le commerce.

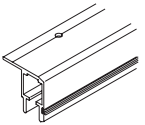
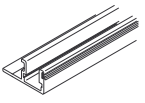
## Garnitures sans jeu de rail

|   |  | largeur de vantail maximum | vantaux | no    |
|---|--|----------------------------|---------|-------|
|  | garniture «pour une armoire à 2 vantaux»   | 500 mm                     | 2       | 15037 |
|  | garniture «type extérieur» (utilisable à gauche ou à droite)   | 500 mm                     | 2       | 15276 |
|  | garniture «type central»   | 500 mm                     | 2       | 15039 |
|  | garniture «type montage latéral», sans charnières invisibles extérieur (utilisable à gauche ou à droite) | 650 mm                     | 2       | 15040 |


## Jeu de rails

| Attention: les distances entre les trous varient.                                  |  | mm   | no    |
|--|--|------|-------|
|  | rail de roulement et de guidage, métal léger, anodisé couleur argent, avec joint-brosse, percé | 1100 | 15024 |
|  |  | 1800 | 15025 |
|  |  | 2500 | 15026 |
|  |  | 3500 | 15027 |
|  |  | 6000 | 15290 |



## Jeu de rails comprenant

| Attention: les distances entre les trous varient.                                   |  | mm   | 15024 | 15025 | 15026 | 15027 | 15290 | no    |
|---|--|------|-------|-------|-------|-------|-------|-------|
|  | rail de roulement, métal léger, anodisé couleur argent, avec joint-brosse, percé | 1100 | 1     | -     | -     | -     | -     | 15014 |
|   |  | 1800 | -     | 1     | -     | -     | -     | 15015 |
|   |  | 2500 | -     | -     | 1     | -     | -     | 15016 |
|   |  | 3500 | -     | -     | -     | 1     | -     | 15017 |
|   |  | 6000 | -     | -     | -     | -     | 1     | 15288 |
|  | rail de guidage, métal léger, anodisé couleur argent, avec joint-brosse, percé   | 1100 | 1     | -     | -     | -     | -     | 15019 |
|   |  | 1800 | -     | 1     | -     | -     | -     | 15020 |
|   |  | 2500 | -     | -     | 1     | -     | -     | 15021 |
|   |  | 3500 | -     | -     | -     | 1     | -     | 15022 |
|   |  | 6000 | -     | -     | -     | -     | 1     | 15289 |

## Profils jointifs verticaux (SBR)

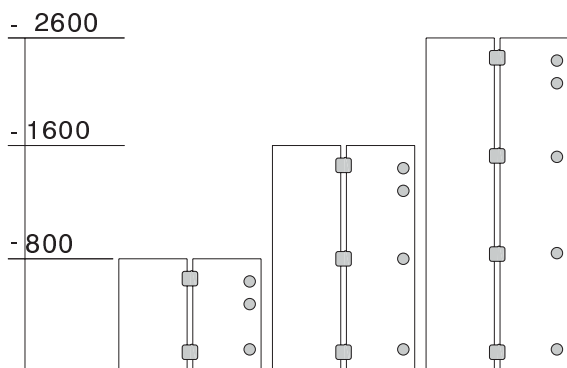
|   |                                  |                 | no    |
|---|----------------------------------|-----------------|-------|
|  | profil jointif, blanc (RAL 9010) | rouleau de 5 m  | 15227 |
|   |                                  | rouleau de 10 m | 15228 |
|   | profil jointif, noir             | rouleau de 5 m  | 15224 |
|   |                                  | rouleau de 10 m | 15225 |

## Garnitures comprenant

|   |  | 15037     | 15276 | 15039 | 15040 | no    |       |
|---|--|-----------|-------|-------|-------|-------|-------|
|    | chariot à 2 galets porteur, roulement à billes plastifié et 2 galets de guidage, plastifié | 2         | 2     | 2     | 1     | 15032 |       |
|    | unité de suspension  | 2         | 2     | 2     | 1     | 15029 |       |
|    | unité du guide du bas, courte  | 2         | 1     | -     | 1     | 15030 |       |
|    | unité du guide du bas, longue  | -         | 1     | 2     | -     | 15034 |       |
|    | jeu de guides à galets, 2 portes à l'extérieur   | -         | -     | -     | 1     | 18570 |       |
|   | jeu de vis aggloméré, tête fraisée 4 x 16 mm, jeu de                                       | 12 pièces | -     | -     | -     | 1     | 15035 |
|   |  | 24 pièces | 1     | 1     | 1     | -     | 14908 |
|  | jeu de vis de fixation, pour   | 15037     | 1     | -     | -     | -     | 15031 |
|   |  | 15276     | -     | 1     | -     | -     | 15277 |
|   |  | 15039     | -     | -     | 1     | -     | 15110 |
|   |  | 15040     | -     | -     | -     | 1     | 15036 |
|  | charnière invisible médiane, à ressort, avec vis de fixation                               | 3         | 3     | 3     | -     | 14904 |       |
|  | charnière médiane, nickelée mat, avec vis de fixation                                      | -         | -     | -     | 3     | 15041 |       |
|  | blocage de porte, plastique noir, avec vis de fixation                                     | 1         | 1     | 1     | 1     | 15033 |       |
|  | butée d'arrêt supérieure   | 2         | 1     | -     | 1     | 14960 |       |
|  | butée de fin de course, inférieure   | 2         | 1     | -     | 1     | 14957 |       |

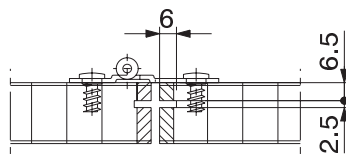
Sous réserve de modifications techniques.

## Disposition et nombre de charnières

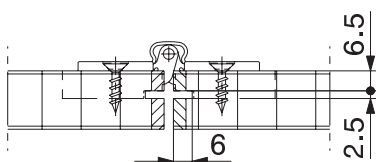


Sur le côté extérieur, il est possible d'utiliser des charnières invisibles avec ressort du type commercial pour portes intérieures,  $\geq 110^\circ$ .

## Rainurages pour profil jointif vertical

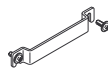

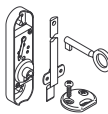

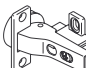

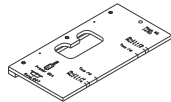


Variante: montage latéral



Variante: coulissant librement à droite ou à gauche

## Accessoires

|   |  | no     |       |
|---|--|--------|-------|
|    | pièces pour joindre 2 paires de vantaux pliants (jeu de 2 pièces)  | 14933  |       |
|    | dispositif d'affleurement des vantaux, plastique noir (jeu de 2 pièces)  | 14906  |       |
|    | serrure à tringles pour meubles, 27/110/8 mm, nickelée, avec 1 clé EURO, 2 tringles demi-rondes 1500 mm, crochets de guidage et gâches (fermant dans le même sens)   | gauche | 20875 |
|   |  | droite | 20876 |
|    | serrure à tringle pour meubles, 27/110/8 mm, nickelée, avec cylindre KABA 8, longueur 25 mm, 1 rosace en applique, 2 clés, 2 tringles demi-rondes 1500 mm, crochet de guidage et gâches (fermant en sens différents) | gauche | 20873 |
|   |  | droite | 20784 |
|    | charnière invisible, nickelée mat, 110° (vantaux intérieurs)   | 14528  |       |
|    | charnière invisible, nickelée mat, 110° (vantaux extérieurs)   | 15059  |       |
|  | gabarit pour défoncer suspension et guide  | 14761  |       |

## A préciser à la commande

- nombre et type de garnitures
- nombre et type de jeux de rails
- nombre de rouleaux et type de profils-joints verticaux
- nombre et type de pièces complémentaires
- avec ou sans gabarit de fraisage

## Etude/exécution

Pour l'étude et l'exécution, utiliser les instructions de montage suivantes:

15042 pour des vantaux coulissant librement

14826 pour des vantaux à ranger sur le côté

Une instruction de montage est jointe à chaque jeu de rails.